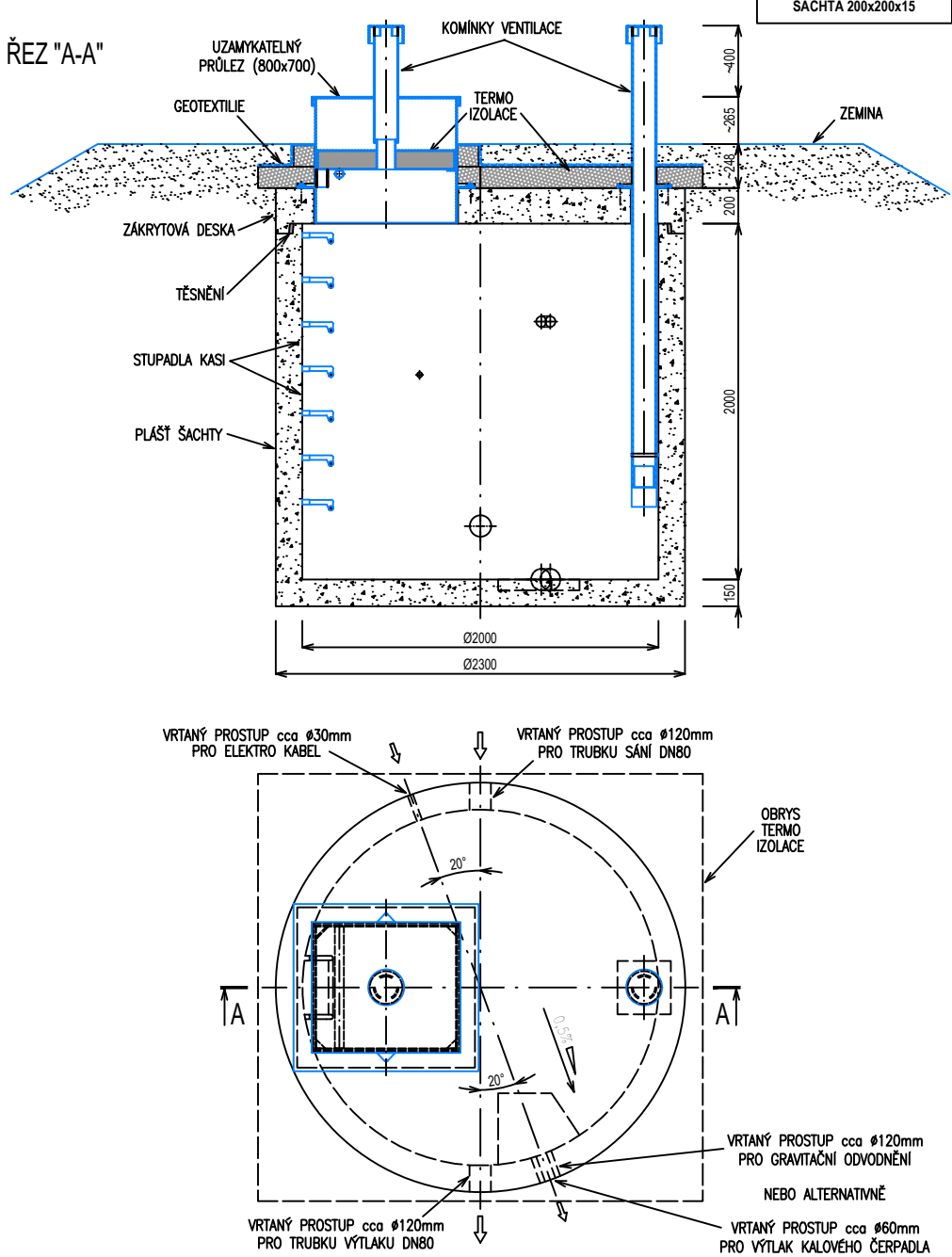
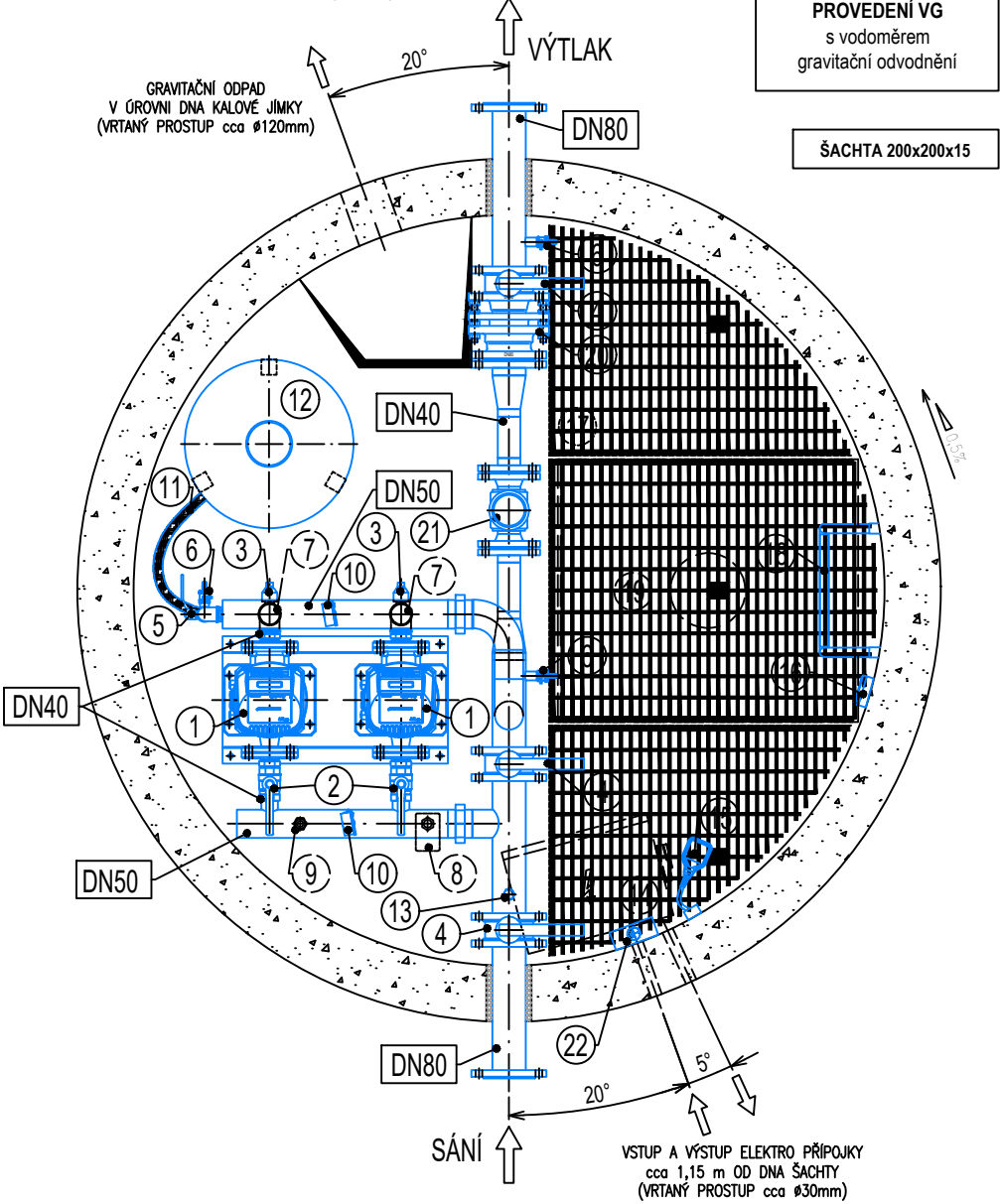


PREFABRIKOVANÁ BETONOVÁ VÁLCOVÁ ŠACHTA PRO ATS  
SCHÉMA DISPOZICE ŠACHTY PRO VDH 2 - ŘEZ



POZNÁMKY:  
- UMÍSTĚNÍ ODVODŇOVACÍHO PROSTUPU LZE ZMĚNIT  
- ŠACHTA SE ULOŽÍ VE SPÁDU -0,5% SMĚREM KE KALOVÉ JÍMCE

PREFABRIKOVANÁ BETONOVÁ VÁLCOVÁ ŠACHTA PRO ATS  
S VYSTROJENÍ ŠACHTY 2 ČERPADLY (VDH 2)

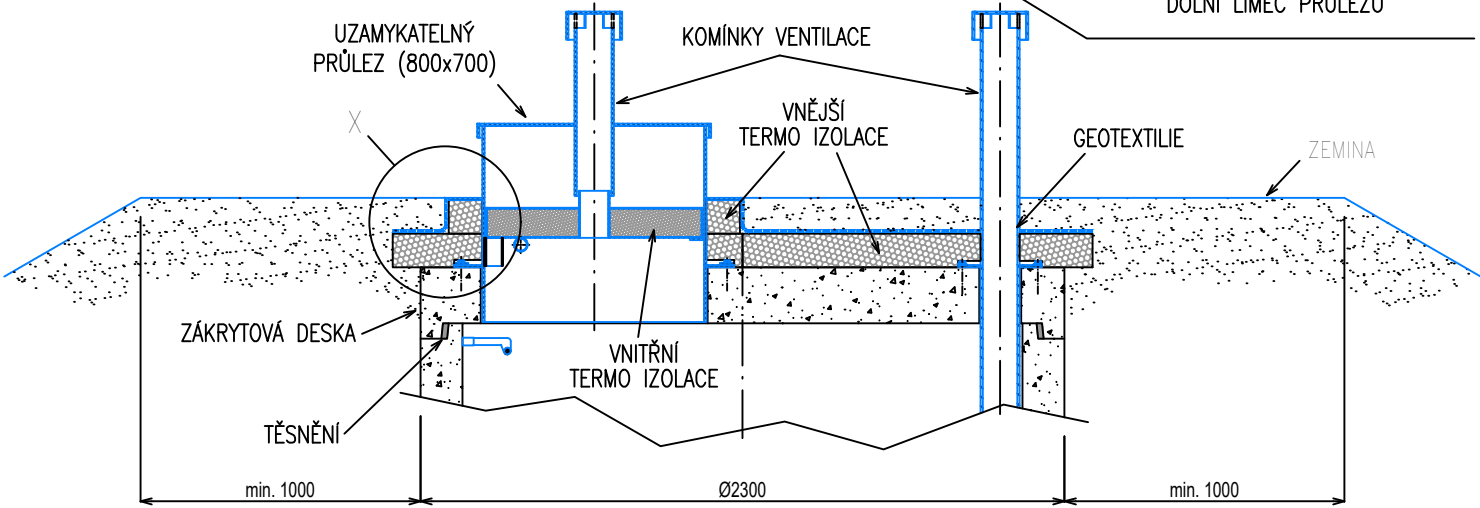


- POZICE:
- ČERPADLO S REGULACÍ HYDROVAR
  - KULOVÝ UZÁVĚR SÁNÍ ČERPADLA
  - KULOVÝ UZÁVĚR VÝTLAKU ČERPADLA (SVISLE)
  - MEZIPŘÍRUBOVÉ UZÁVĚRACÍ KLAPKY
  - KULOVÝ UZÁVĚR TLAKOVÉ NÁDOBY (SVISLE)
  - VYPŮSTĚCÍ KOHOUIT Ž
  - ZPĚTNÁ KLAPKA (SVISLE)
  - TLAKOVÝ SPÍNAČ (ALTERNATIVNĚ- VIZ POZ. 9)
  - VODIVOSTNÍ SONDÁ (ALTERNATIVNĚ- VIZ POZ. 8)
  - MANOMETR
  - PŘIPOJOVACÍ HADICE TLAKOVÉ NÁDOBY
  - TLAKOVÁ NÁDOBA S VÁHEM
  - NAVAREK SE ZÁVITEM Ž - ŽATKA
  - ELEKTROROZVADĚČ
  - HAVARIJNÍ PLOVÁKOVÝ SPÍNAČ
  - VYPÍNAČ VNITŘNÍHO OSVĚTLENÍ
  - PLASTOVÝ PODLAHOVÝ ROŠT
  - STUPADLA KASI
  - PRŮLEZ S VĚTRACÍM KOMINKEM (2. KOMINEK BEZ VYOBRAZENÍ)
  - MONTÁŽNÍ VLOŽKA
  - VODOMĚR
  - EKVIPOVACÍ STAVBA

POZNÁMKY:  
- ŠACHTA MUSÍ BÝT UZEMNĚNÁ - K EKVIPOVACÍM SVORKOVNICI  
- PŘIPOJIT POZINKOVANÝ ZEMNÍ VODIČ Ø10 mm  
- VYSTROJENÍ ŠACHTY LZE PŘIZPŮSOBIT POŽADÁVKŮM ZÁKAZNÍKA  
- UMÍSTĚNÍ GRAVITAČNÍHO ODPAU LZE ZMĚNIT  
- ŠACHTA SE ULOŽÍ VE SPÁDU -0,5% SMĚREM KE KALOVÉ JÍMCE

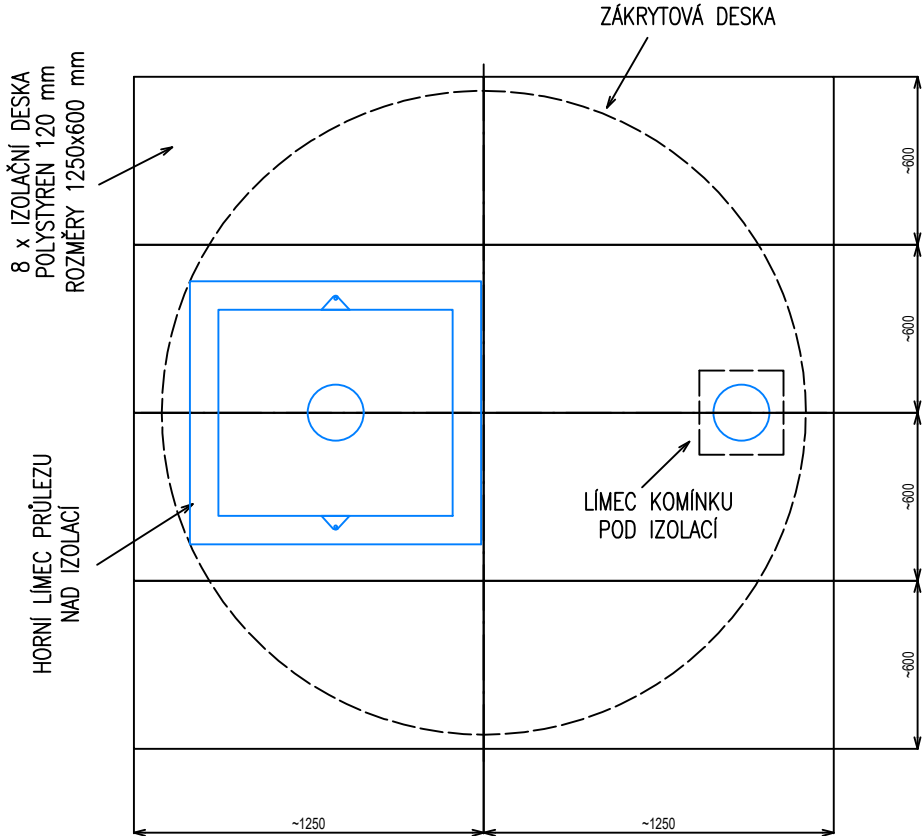
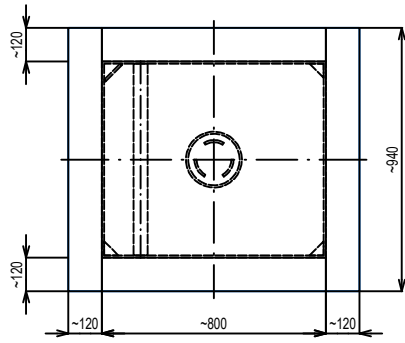
PREFABRIKOVANÁ BETONOVÁ VÁLCOVÁ ŠACHTA PRO ATS  
KLADENÍ VNĚJŠÍ TERMO IZOLACE - ŘEZ

- POSTUP
- SOUČÁSTÍ DODÁVKY JE DEVĚT POLYSTYRENOVÝCH DESEK O ROZMĚRECH 1250x600 mm A TLOUŠTČE 120 mm.
  - OSM DESEK SE POLOŽÍ NA BETONOVOU ZÁKRYTOVOU DESKU DLE PLÁNKU. VŠECHNY DESKY SE BODOVĚ PŘÍLEPÍ LEPIČÍ PĚNOU.
  - POTŘEBNÉ VÝŘEZY SE PROVÁDĚJÍ PILKOU NA POLYSTYREN NEBO DŘEVO.
  - Z DEVĚTĚ DESEK SE ZHOTOVÍ OBLOŽENÍ VSTUPNÍHO PRŮLEZU DLE NÁKRESU.
  - VŠECHNY POLYSTYRENY SE POKRYJÍ GEOTEXTILIÍ.
  - TAKTO PROVEDENÁ IZOLACE SE ZASYPE VRSTVOU ZEMINY V TLOUŠTČE cca 120 mm (AŽ DO ÚROVNĚ HORNÍHO LÍMCE PRŮLEZU). ROVINNÁ ČÁST UPRAVENÉHO TERÉNU MUSÍ SAHAT MINIMÁLNĚ DO VZDÁLENOSTI JEDNOHO METRU OD OBVODU BETONOVÉHO PLÁŠTĚ ŠACHTY. POVRCH TERÉNU JE MOŽNO ZATRAVNIT.



PREFABRIKOVANÁ BETONOVÁ VÁLCOVÁ ŠACHTA PRO ATS  
KLADENÍ VNĚJŠÍ TERMO IZOLACE - KLADEČSKÝ PLÁN

- POSTUP
- SOUČÁSTÍ DODÁVKY JE DEVĚT POLYSTYRENOVÝCH DESEK O ROZMĚRECH 1250x600 mm A TLOUŠTČE 120 mm.
  - OSM DESEK SE POLOŽÍ NA BETONOVOU ZÁKRYTOVOU DESKU DLE PLÁNKU. VŠECHNY DESKY SE BODOVĚ PŘÍLEPÍ LEPIČÍ PĚNOU.
  - POTŘEBNÉ VÝŘEZY SE PROVÁDĚJÍ PILKOU NA POLYSTYREN NEBO DŘEVO.
  - Z DEVĚTĚ DESEK SE ZHOTOVÍ OBLOŽENÍ VSTUPNÍHO PRŮLEZU DLE NÁKRESU.
  - VŠECHNY POLYSTYRENY SE POKRYJÍ GEOTEXTILIÍ.
  - TAKTO PROVEDENÁ IZOLACE SE ZASYPE VRSTVOU ZEMINY V TLOUŠTČE cca 120 mm (AŽ DO ÚROVNĚ HORNÍHO LÍMCE PRŮLEZU). ROVINNÁ ČÁST UPRAVENÉHO TERÉNU MUSÍ SAHAT MINIMÁLNĚ DO VZDÁLENOSTI JEDNOHO METRU OD OBVODU BETONOVÉHO PLÁŠTĚ ŠACHTY. POVRCH TERÉNU JE MOŽNO ZATRAVNIT.



VÝŠKOVÝ SYSTÉM : BPV

PROJEKTANT PROFESE		ODP. PROJEKTANT STAVBY:		VYPRACOVAL :		KONTROLOVAL :		Ing. Jan Hladíš Vodohospodářské a dopravní stavby Holešov, nám. Svobody 1317/19, IČ: 04283821  <b>JHL</b>
ING. JIŘÍ KUTAL		Ing. Jan HLADIŠ		Petra ŠVUBOVÁ		Ing. Jan HLADIŠ		
KRAJ : OLOMOUCKÝ				OBC : VESELÍČKO				
INVESTOR : Obec Veselíčko, Veselíčko 68, 751 25, IČ: 00302198								
stavba :								
VODOVOD PRO ZÁPADNÍ VESELÍČKO								
D - SITUACE								
oddíl : D - DOKUMENTACE TECHNICKÝCH A TECHNOLOGICKÝCH ZAŘÍZENÍ								
STAVEBNÍ ČÁST								
obsah :								
ATS STANICE								
datum :				SRPEN 2023				
formát :				4 A4 (A2)				
stupněň :				DPS				
měřítko :				číslo výkresu :				
1:50				D016				