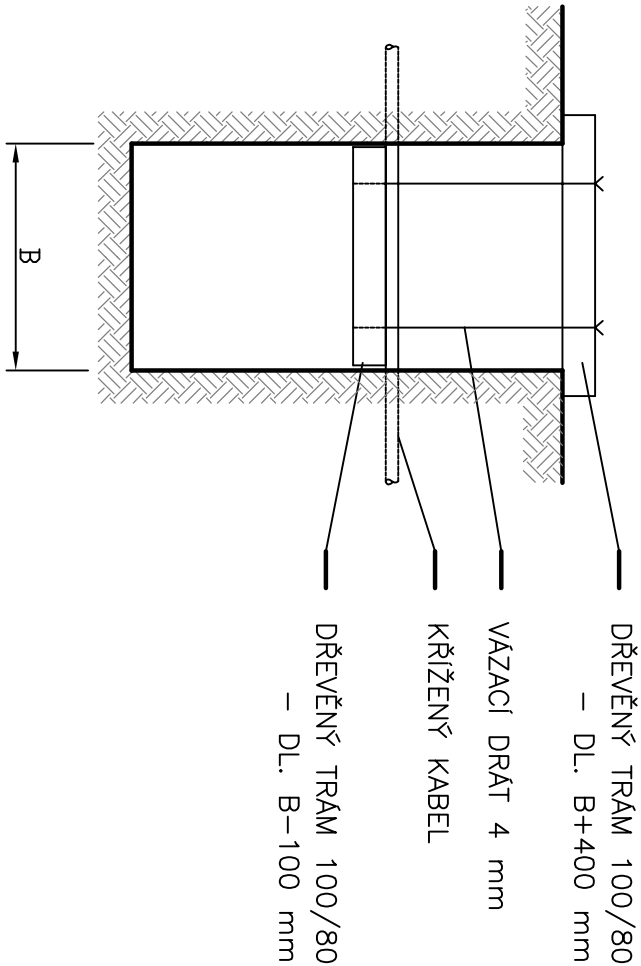


# KŘÍŽENÍ SDĚLOVACÍHO A SILOVÉHO KABELU

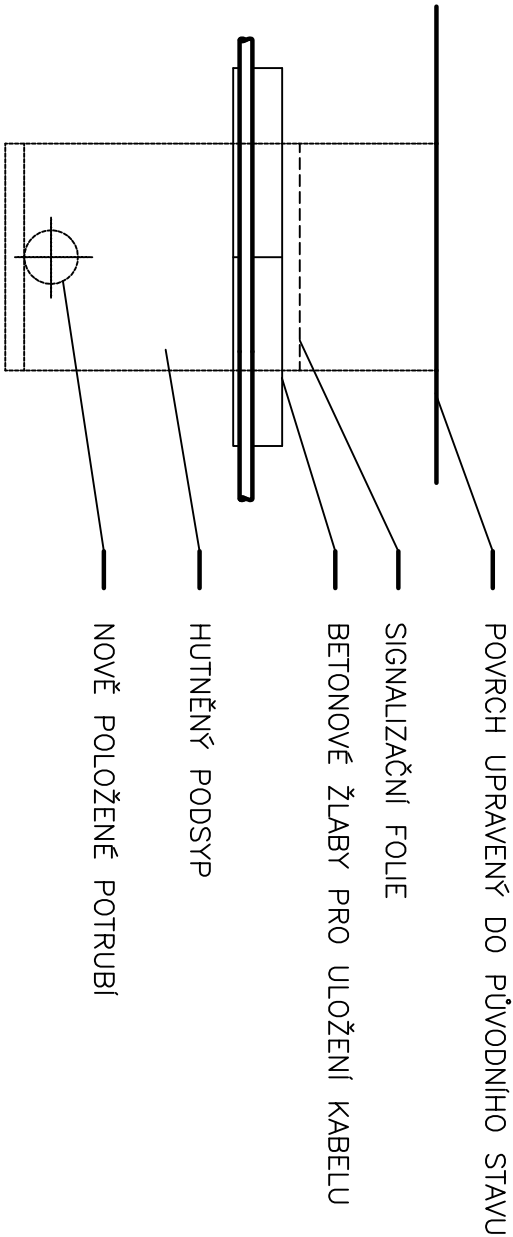
PŘED PROVÁDĚNÍM VÝKOPOVÝCH PRACÍ NUTNO KABEL VYTÝČIT!

– PŘI VÝSTAVBĚ

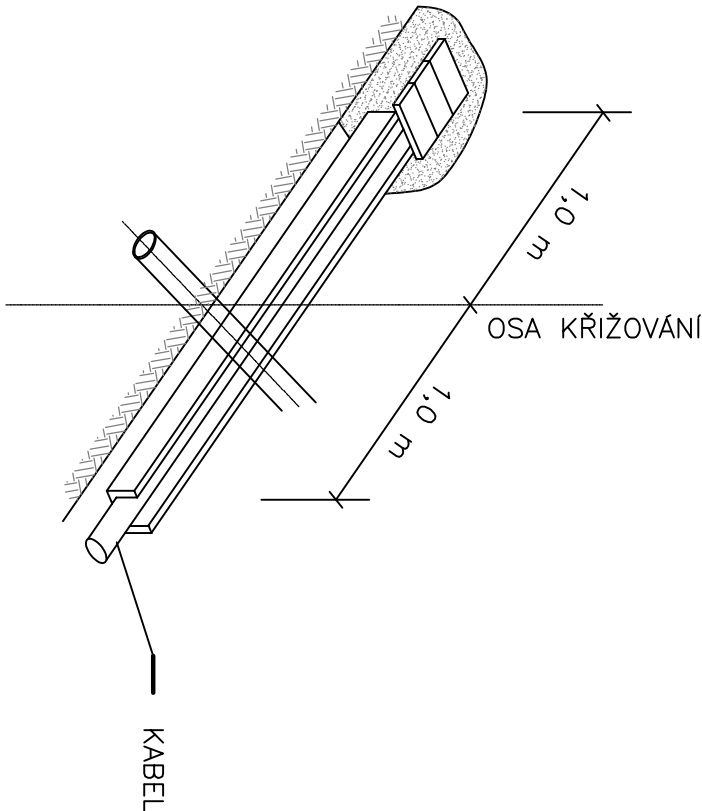


RUČNÍ VÝKOP MIN. 1m NA OBĚ STRANY OD KABELU


– ÚPRAVA PO DOKONČENÍ



STÁVAJÍCÍ UPRAVENÍ KABELU



SOUŘADNICOVÝ SYSTÉM: JTSK, VÝŠKOVÝ SYSTÉM: BpV

HIP:	INVESTOR:	MĚSTO HRANICE	 <div>spol. s r.o. čs. armády 211 Hranice</div>
ZODP.PROJEKTANT ING P. POŠTULKA	MÍSTO (OBEC)	HRANICE	
KRESLIL	KRAJ	OLOMOUCKÝ	
AKCE:			
HRANICE DOPLNĚNÍ SPLAŠKOVÉ KANALIZACE – LHOTKA			
PŘÍLOHA: D.1 IO 10 KANALIZACE LHOTKA KŘÍŽENÍ KANALIZACE SE SDĚLOVACÍMI A SILOVÝMI KABELY			ZAK. ČÍSLO 160 170
			ARCH. ČÍSLO
			STUPEŇ
			DATUM
MĚŘÍTKO: —			ZARČÍ 2017
			VÝKRES ČÍSLO: D.1.8