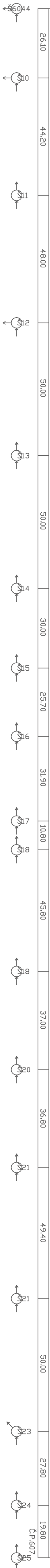


VZDÁLENOST ŠACHET
NÁZVY ŠACHET



Podélný profil stoky FA5 – U kostelíčka

MĚŘÍTKO 1:1000 / 1:100

- úroveň hladiny podzemní vody
- předpokládaná třída těžitelnosti
- předpokládané rozhraní vrstev
- vrtnými pracemi ověřená rozhraní vrstev (báze vrtu)
- vrtnými pracemi ověřená třída těžitelnosti

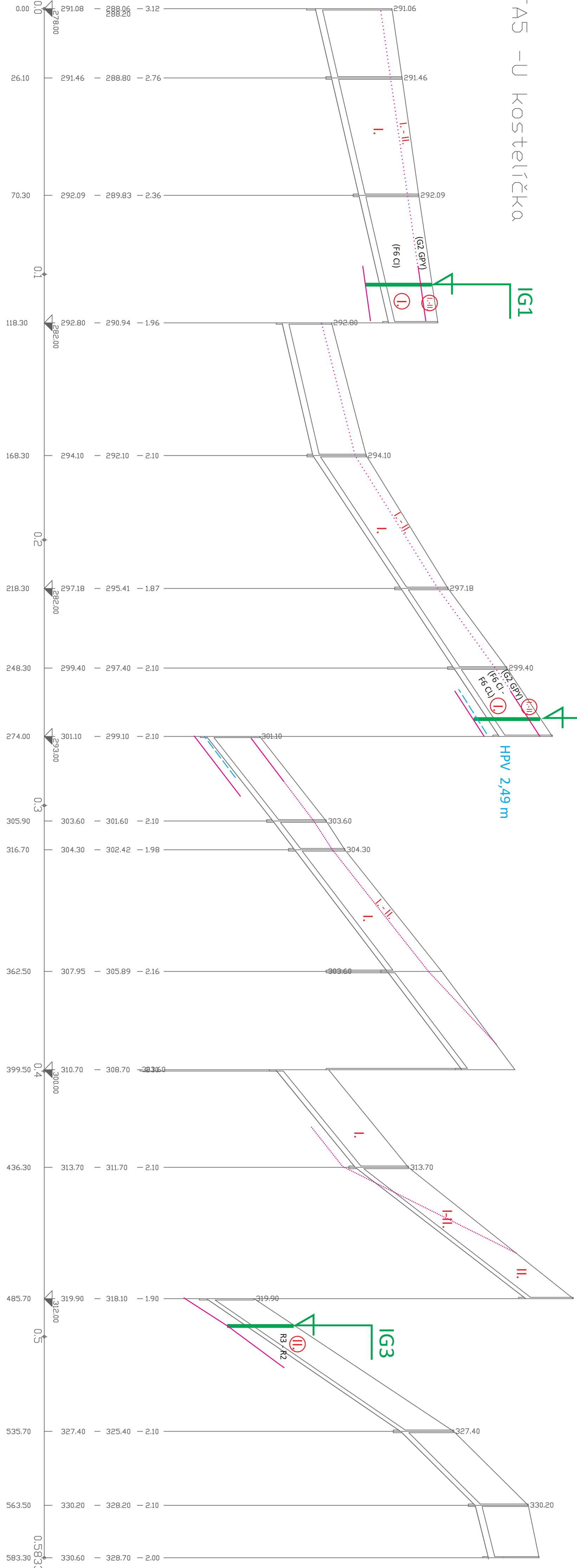
KOTA UPRAVENÉHO TERÉNU
HLUBKA VÝKOPU
KOTA DNA POTRUBÍ
KOTA TERÉNU
STANIČNÍ [km], [m]

IG1

IG2

HPV 2,49 m

IG3



název úkolu:	Hranice - doplnění kanalizace	
zpracoval:	IG a HG průzkum pro stanovení tříd těžitelnosti	
název přílohy:	schematický řez s popisem tříd těžitelnosti lokalita U kostelíčka - převzato od Medines spol. s r.o.	měřítko: 1:500 příloha č. 3.1.