

## SO 01 BUDOVA ODVODNĚNÍ KALU

VÝŠKOVÝ SYSTÉM: Bpv

SOUŘADNICOVÝ SYSTÉM: S-JTSK

6			
5			
4			
3			
2			
1			
Revize	Popis	Datum	Schválil

<b>Sweco Hydroprojekt a.s. divize Morava</b> Minská 18, 616 00 Brno; brno@sweco.cz; www.sweco.cz					
VYPRACOVAL	M.MRVÍKOVÁ	HIP	ING.R.MENŠÍK	T. KONTROLA	ING.M.MACHOVEC
PROJEKTANT	ING.J.BRANČÍK	ŘEDITEL DIVIZE	ING.V.ČERNÝ, Ph. D.	DATUM	12/2018
OBJEDNATEL	Vodovody a kanalizace Přerov, a.s., Šířava 482/21, 750 02 Přerov			OKRES	PŘEROV
AKCE:  <h3>ČOV Přerov – kalová koncovka</h3>				ČÍSLO ZAKÁZKY	21-7101-0200
				STUPEŇ	DPS
				FORMÁT	13 A4
				MĚŘÍTKO	-
				ARCHIVNÍ ČÍSLO	007101/18/3
PŘÍLOHA: <b>SOUHRNNÝ VÝPIS ZÁMEČNICKÝCH VÝROBKŮ</b>				ČÍSLO PŘÍLOHY	<b>D.1.1.2.19</b> <div>ver 0</div> <div>rev 0</div>

Tato dokumentace včetně všech příloh (s výjimkou dat poskytnutých objednatelem) je duševním vlastnictvím akciové společnosti Sweco Hydroprojekt a.s. Objednatel této dokumentace je oprávněn ji využít k účelům vyplývajícím z uzavřené smlouvy bez jakéhokoliv omezení. Jiné osoby (jak fyzické, tak právnické) nejsou bez předchozího výslovného souhlasu objednatele oprávněny tuto dokumentaci ani její části jakkoli využívat, kopírovat (ani jiným způsobem rozmnožovat) nebo zpřístupnit dalším osobám.

Poznámka: Podpisy zpracovatelů jsou připojeny pouze k výtisku číslo 01 nebo originálu přílohy (matrici).

SOUHRNNÝ VÝPIS ZÁMEČNICKÝCH VÝROBKŮ		
OZNAČENÍ A NÁZEV POLOŽKY	:	<div><div><div>Z</div><div>1</div></div>VĚTRACÍ ŽALUZIE PODSTŘEŠNÍHO PROSTORU</div>
UMÍSTĚNÍ:	ŠTÍTOVÉ ZDIVO STŘECHY	SOUVISEJÍCÍ: STŘECHA, POHLEDY
POHLEDOVÉ SCHÉMA (mm):		
<div><div><div><div></div><div></div><div></div><div></div><div></div><div></div><div></div><div></div><div></div><div></div></div></div><div><div>250</div></div><div><div>400</div></div></div>		
POPIS : TYPOVÁ PROTIDEŠŤOVÁ VĚTRACÍ ŽALUZIE S PEVNÝMI LAMELAMI A ZABUDOVANOU SÍTÍ PROTI PTACTVU PRO ODVĚTRÁNÍ PODSTŘEŠNÍCH PROSTORŮ POD KRYTINOU		
MNOŽSTVÍ -	POČET (ks)	4 ks VČETNĚ RÁMU
MATERIÁL-POVRCH.ÚPRAVA: ŽÁROVĚ POZINKOVANÁ OCEL Z VÝROBY, BEZ NÁTĚRU		
POZNÁMKY: -OSADIT DO OTVORŮ VYNECHANÝCH VE ŠTÍTOVÝCH STĚNÁCH, KOTVY RÁMŮ ZABETONOVAT DO ZDIVA ČI UKOTVIT DLE TP VÝROBCE		

# SOUHRNNÝ VÝPIS ZÁMEČNICKÝCH VÝROBKŮ

OZNAČENÍ A NÁZEV POLOŽKY :

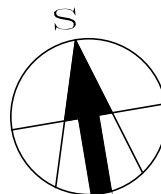
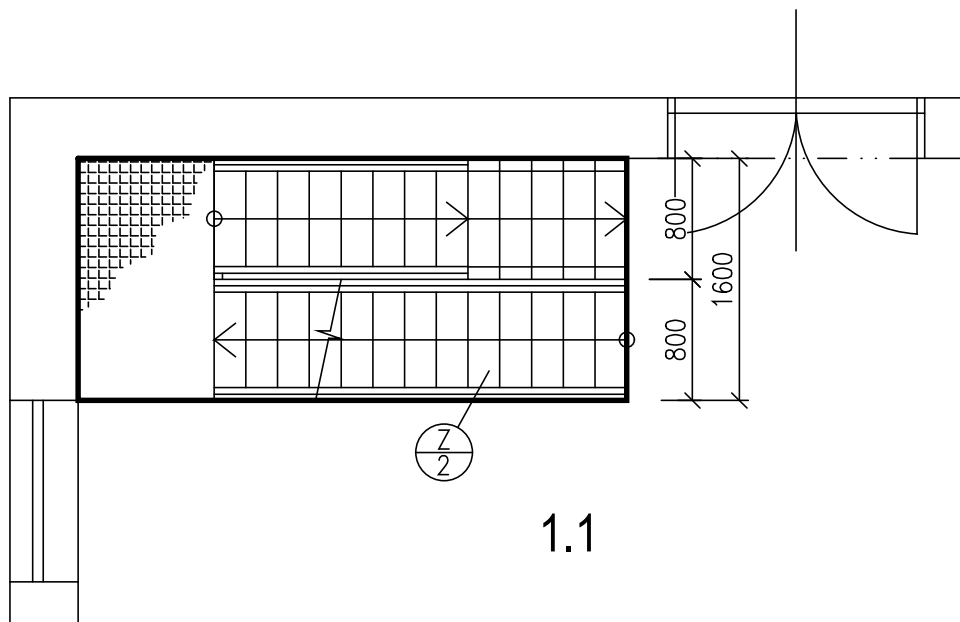


VNITŘNÍ SCHODIŠTĚ - 1.PP-2.NP

UMÍSTĚNÍ: UVNITŘ BUDOVY MEZI 1.PP A 2.NP

SOUVISEJÍCÍ: PŮDORYSY, PODROBNÝ SAMOSTATNÝ VÝKRES "VNITŘNÍ SCHODIŠTĚ"

INFORMATIVNÍ PŮDORYSNÉ SCHÉMA (mm):



POPIS : ATYPICKÁ SESTAVA KOMPLETNÍHO VÍCERAMENNÉHO VNITŘNÍHO OCELOVÉHO SCHODIŠTĚ S ROŠTOVÝMI STUPNICEMI A PODESTAMI. VČETNĚ NOSNÉ KONSTRUKCE, KOTVENÍ A ZÁBRADLÍ.  
PODROBNĚJŠÍ ŘEŠENÍ- VIZ SAMOSTATNÝ VÝKRES "(Z/2)- VNITŘNÍ SCHODIŠTĚ"

MNOŽSTVÍ-POČET (ks): - 1 SESTAVA- CELKOVÁ HMOTNOST KONSTRUKCE 2410 kg

MATERIÁL-POVRCH.ÚPRAVA: ČERNÁ OCEL, ŽÁROVĚ POZINKOVANÁ- BEZ NÁTĚRU

POZNÁMKY: -PŘI VÝROBĚ DODRŽET ČSN 73 4130 A ČSN 74 3305  
-PŘED VÝROBOU SCHODIŠTĚ NUTNO PODROBNĚ ZAMĚŘIT NAVAZUJÍCÍ BETONOVÉ KONSTRUKCE  
-KONSTRUKČNÍ A MONTÁŽNÍ DETAILS- VIZ DÍLENSKÁ DOKUMENTACE  
-PŘI BETONÁŽI MONOLITICKÉ KONSTRUKCE OSADIT OCEL. PRVKY, UVEDENÉ V PODROBNÉ DOKUMENTACI SCHODIŠTĚ!

SOUHRNNÝ VÝPIS ZÁMEČNICKÝCH VÝROBKŮ

OZNAČENÍ A NÁZEV POLOŽKY : 

Z

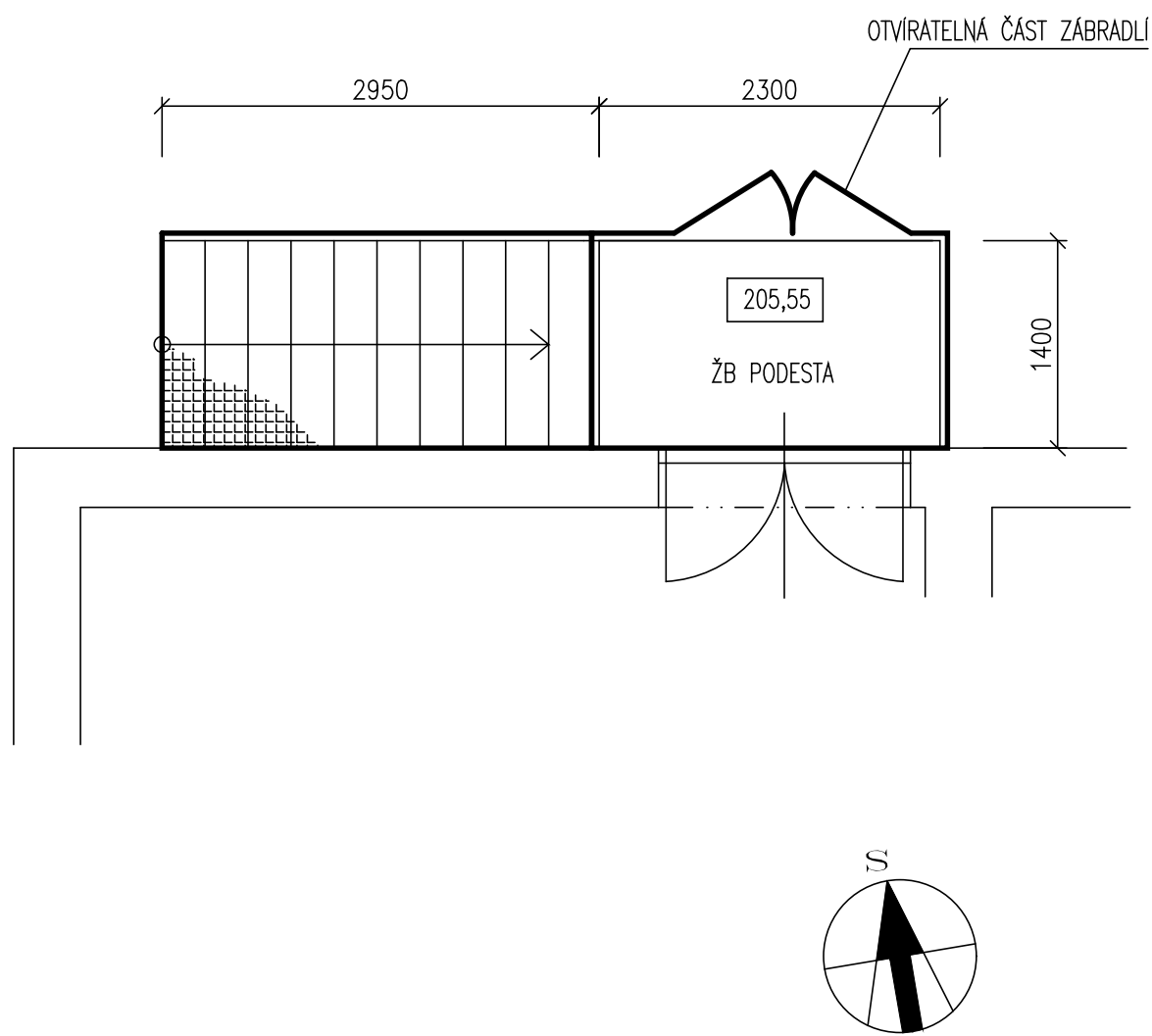
3

VENKOVNÍ VSTUPNÍ SCHODIŠTĚ

UMÍSTĚNÍ: VNĚ FASÁDY Z UT DO 1.NP

SOUVISEJÍCÍ: PŮDORYS 1.NP, PODROBNÝ SAMOSTATNÝ VÝKRES "VENKOVNÍ SCHODIŠTĚ"

INFORMATIVNÍ PŮDORYSNÉ SCHÉMA (mm):



POPIS : ATYPICKÁ SESTAVA KOMPLETNÍHO JEDNORAMENNÉHO VENKOVNÍHO OCELOVÉHO SCHODIŠTĚ S ROŠTOVÝMI STUPNICEMI, UKOTVENÉHO NA MONOLITICKOU ŽB VSTUPNÍ PODESTU (VIZ VÝKRES TVARU BETONOVÉ KONSTRUKCE). VČETNĚ KOTVENÍ A ZÁBRADLÍ S MOŽNOSTÍ ČÁSTEČNÉHO OTEVŘENÍ PRO TRANSPORT MATERIÁLU. PODROBNĚJŠÍ ŘEŠENÍ- VIZ SAMOSTATNÝ VÝKRES "(Z/3)-VENKOVNÍ SCHODIŠTĚ"

MNOŽSTVÍ-POČET (ks): - 1 SESTAVA- CELKOVÁ HMOTNOST KONSTRUKCE 552,00 kg

MATERIÁL-POVRCH.ÚPRAVA: ČERNÁ OCEL, ŽÁROVĚ POZINKOVANÁ- BEZ NÁTĚRU

POZNÁMKY: -PŘI VÝROBĚ DODRŽET ČSN 73 4130 A ČSN 74 3305  
-PŘED VÝROBOU SCHODIŠTĚ NUTNO PODROBNĚ ZAMĚŘIT NAVAZUJÍCÍ BETONOVÉ KONSTRUKCE  
-KONSTRUKČNÍ A MONTÁŽNÍ DETAILS- VIZ DÍLENSKÁ DOKUMENTACE  
-PŘI BETONÁŽI MONOLITICKÉ PODESTY NUTNO OSADIT OCEL. PRVKY, UVEDENÉ V PODROBNÉ DOKUMENTACI SCHODIŠTĚ!

# SOUHRNNÝ VÝPIS ZÁMEČNICKÝCH VÝROBKŮ

OZNAČENÍ A NÁZEV POLOŽKY:

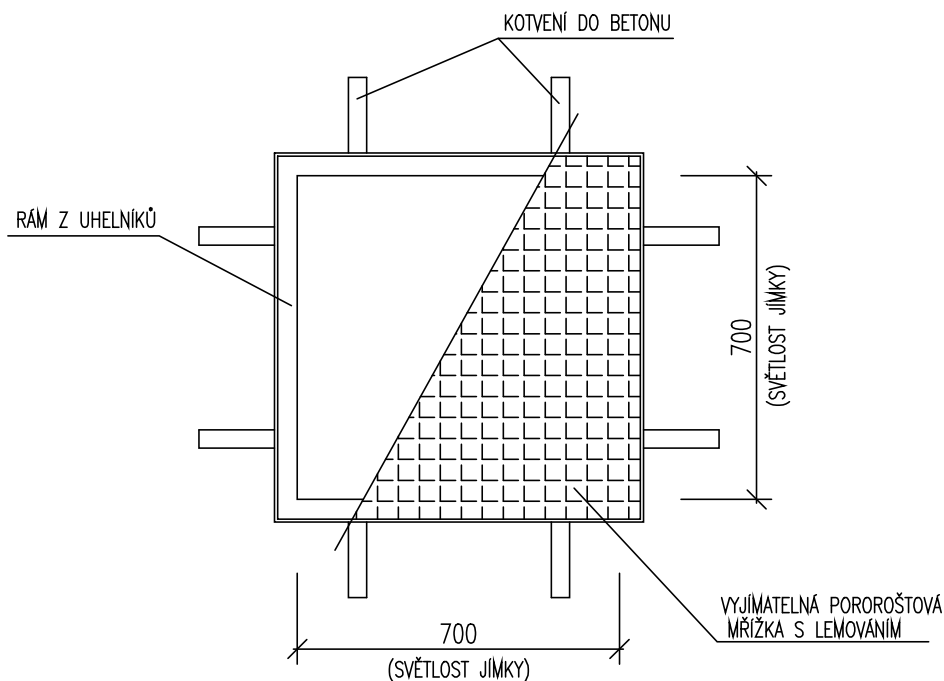


KRYT PODLAHOVÉ JÍMKY V 1.PP

UMÍSTĚNÍ: NAD PROHLUBNÍ V PODLAZE STROJOVNY 0.2

SOUVISEJÍCÍ: PŮDORYS 1.PP, VÝKRES TVARU BET.KONSTR.

PŮDORYSNÉ SCHÉMA:



MINIMÁLNÍ POŽADOVANÁ NOSNOST: 500kg

POPIS: -ATYPICKÝ KRYT PODLAHOVÉ JÍMKY 700x700mm, VOLNÁ MŘÍŽ Z TYPOVÉHO POROROŠTU, VČETNĚ RÁMU Z PROFILU "L" OSAZENÉHO DO PODLAHY

MNOŽSTVÍ - 1ks (VČETNĚ RÁMU)

MATERIÁL-POVRCH.ÚPRAVA: NEREZOVÁ OCEL TŘ. 17 - BEZ NÁTĚRU

POZNÁMKY: -RÁM MŘÍŽE OSADIT PŘI BETONÁŽI  
-PODLAHU VYSPÁDOVAT K JÍMCE  
-V MŘÍŽCE PROVÉST VÝŘEZ PRO VÝTLAČNÉ POTRUBÍ ČERPADLA, DLE DISPOZICE TLG

# SOUHRNNÝ VÝPIS ZÁMEČNICKÝCH VÝROBKŮ

OZNAČENÍ A NÁZEV POLOŽKY :

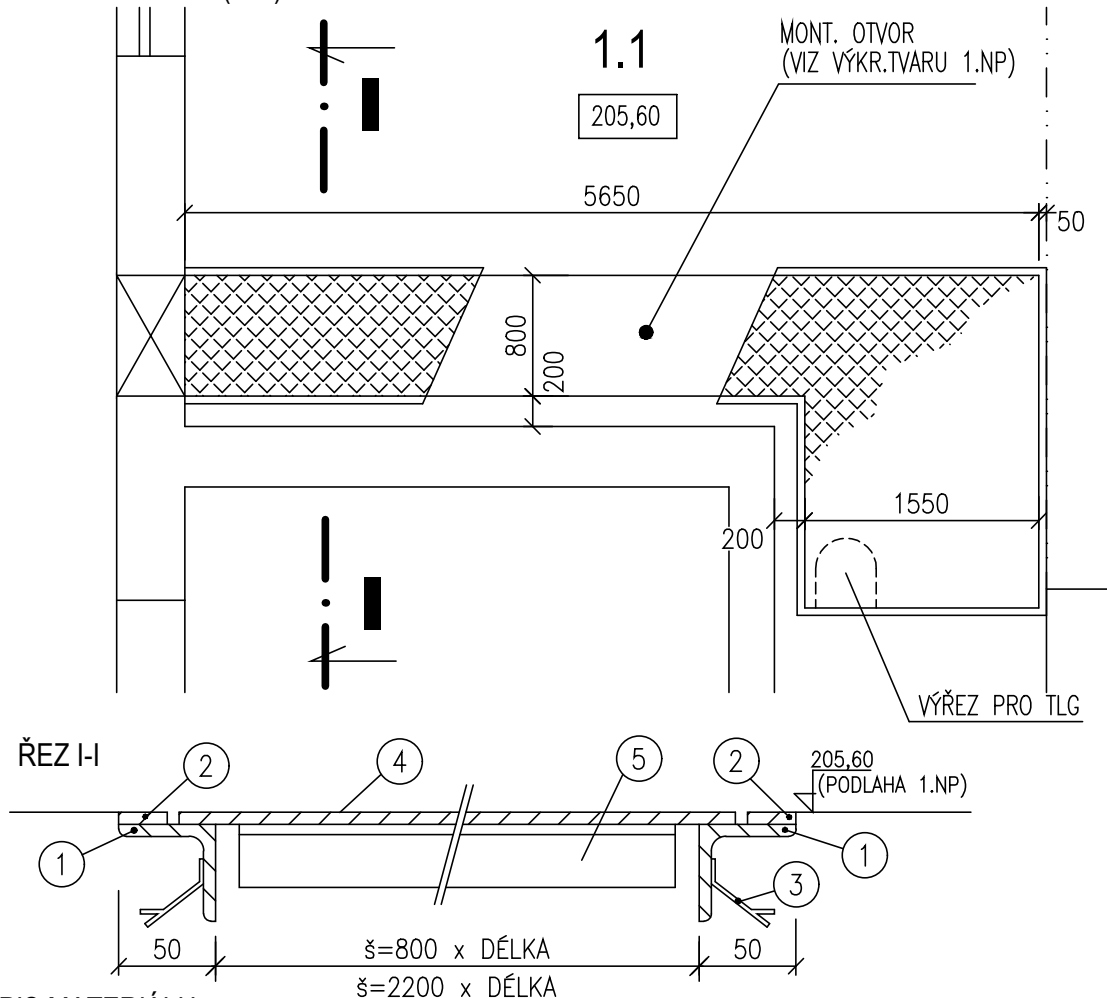


KRYT MONTÁŽNÍHO OTVORU PRO TLG V 1.NP

UMÍSTĚNÍ: V PODLAZE MÍSTN. 1.1

SOUVISEJÍCÍ: PŮDORYS 1.NP, VÝKRES TVARU  
BET. KONSTRUKCE

PŮDORYSNÉ SCHÉMA (mm):



VÝPIS MATERIÁLU :

- |   |   |
|---|---|
| <p>① NOSNÁ HRANA – L 50x50x5mm<br/>DÉLKA 15,15m (3,77kg/m)<br/>CELKEM 57,12 kg</p> <p>② ZÁRÁŽKA KRYTŮ 20x6mm<br/>DÉLKA 15,15m (0,94kg/m)<br/>CELKEM 14,24 kg</p> <p>③ KOTVA 20x5mm (0,79kg/m)<br/>DL.min.200 á 330mm, DL.CELKEM: 9,00m<br/>CELKEM 7,11 kg</p> | <p>④ KRYT–PLECH RÝHOVANÝ TL.6mm<br/>CELKEM cca 7,44 m<sup>2</sup> (47,10 kg/m<sup>2</sup>),TJ. 350,42kg</p> <p>⑤ SPODNÍ VÝZTUHA – L 30x30x3mm á 0,50m,<br/>(ROZMÍSTĚNÍ DLE DISPOZICE KRYTOVÝCH DÍLCŮ)<br/>DÉLKA cca0,70–1,40m (1,36 kg/m),CELKEM 10,0m,TJ.13,60kg</p> |
|---|---|

HMOTNOST CELKEM : 445 kg

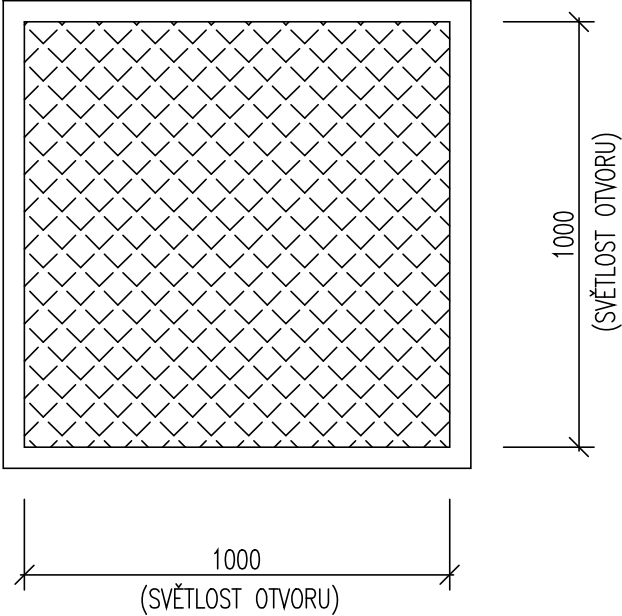
POPIS: ATYPICKÝ DEMONTOVATELNÝ KRYT MONTÁŽNÍHO OTVORU V PODLAZE Z RÝHOVANÝCH PLECHŮ, DĚLENÝ S VÝZTUHAMÍ PROTI PRŮHYBU PLECHU, MINIMÁLNÍ POŽADOVANÁ NOSNOST=500kg. VČET. RÁMU, ZABUDOVANÉHO DO BETONOVÉ MONOLITICKÉ KONSTRUKCE!

MNOŽSTVÍ - 1 SESTAVA - 445,00kg

MATERIÁL-POVRCH.ÚPRAVA: NEREZOVÁ OCEL TŘ. 17 - BEZ NÁTĚRU

POZNÁMKY:

- V KRYTECH PROVÉST ÚPRAVY PRO SNADNOU DEMONTÁŽ JEDNOTL. DÍLŮ (NAPŘ. ZÁPUSTNÁ OKA)
- DĚLENÍ KRYTŮ PROVÉST S OHLEDEM NA MANIPULAČNÍ HMOTNOST A TOMU PŘÍZPŮSOBIT UMÍSTĚNÍ SPODNÍCH VÝZTUH (VIZ DÍLENSKÁ DOKUMENTACE VÝROBCE)
- RÁM KRYTŮ OSADIT PŘI BETONÁŽI STROPNÍ DESKY
- POZOR: V KRYTU PROVÉST VÝŘEZY DLE POŽADAVKU TLG-ČÁSTI!

SOUHRNNÝ VÝPIS ZÁMEČNICKÝCH VÝROBKŮ		
OZNAČENÍ A NÁZEV POLOŽKY	:	<div> <div> <div>Z</div> <div>6</div> </div> <div>KRYT MONTÁŽNÍHO OTVORU PRO TLG V 2.NP</div> </div>
UMÍSTĚNÍ:	V PODLAZE MÍSTN. 2.1	SOUVISEJÍCÍ: PŮDORYS 2.NP, VÝKRES TVARU BETON. KONSTRUKCE
PŮDORYSNÉ SCHÉMA (mm): <div>  </div> <div> <div>MINIMÁLNÍ POŽADOVANÁ NOSNOST: 500kg</div> </div>		
POPIS : ODNÍMATELNÝ TYPOVÝ POKLOP MONTÁŽNÍHO OTVORU VE STROPĚ NAD 1.NP, VČ. OSAZENÍ RÁMU S KOTVAMI PŘI BETONÁŽI STROPU, S ÚPRAVOU PRO UCHOPENÍ A OTEVŘENÍ (MANIPULAČNÍ ZAPUŠTĚNÉ MADLO), MATERIÁL: RÁM-OCEL. VÁLC. PROFIL, KRYT POKLOPU-RÝHOVANÝ OCEL. PLECH S VÝZTUHAMÍ		
MNOŽSTVÍ-POČET (ks):	-	1 VČETNĚ RÁMŮ
MATERIÁL-POVRCH.ÚPRAVA:	NEREZOVÁ OCEL TŘ. 17 - BEZ NÁTĚRU	
POZNÁMKY:	-OSADIT DO VÝŠE LÍCE PODLAHY - S OHLEDEM NA JEJÍ SPÁDOVÁNÍ	

SOUHRNNÝ VÝPIS ZÁMEČNICKÝCH VÝROBKŮ

OZNAČENÍ A NÁZEV POLOŽKY : 

Z

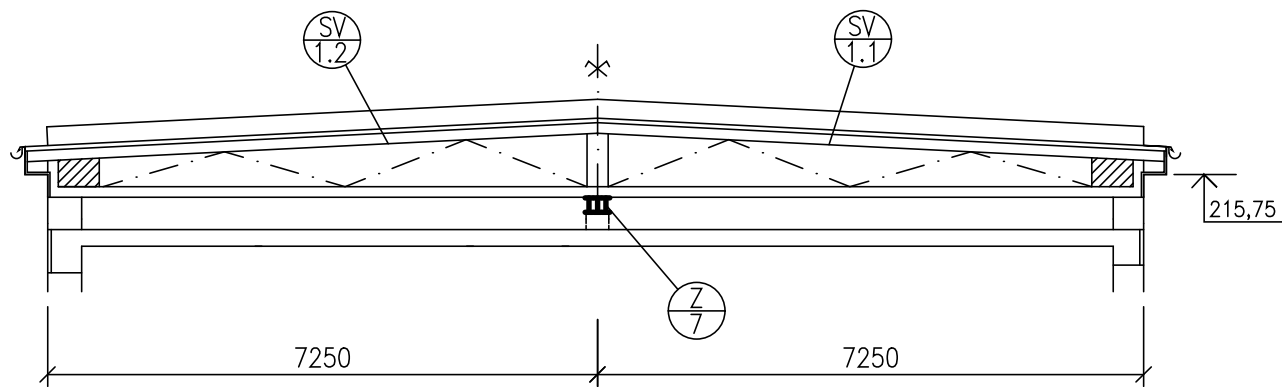
7

OCELOVÝ PRŮVLAK POD STŘEŠNÍ VAZNÍKY

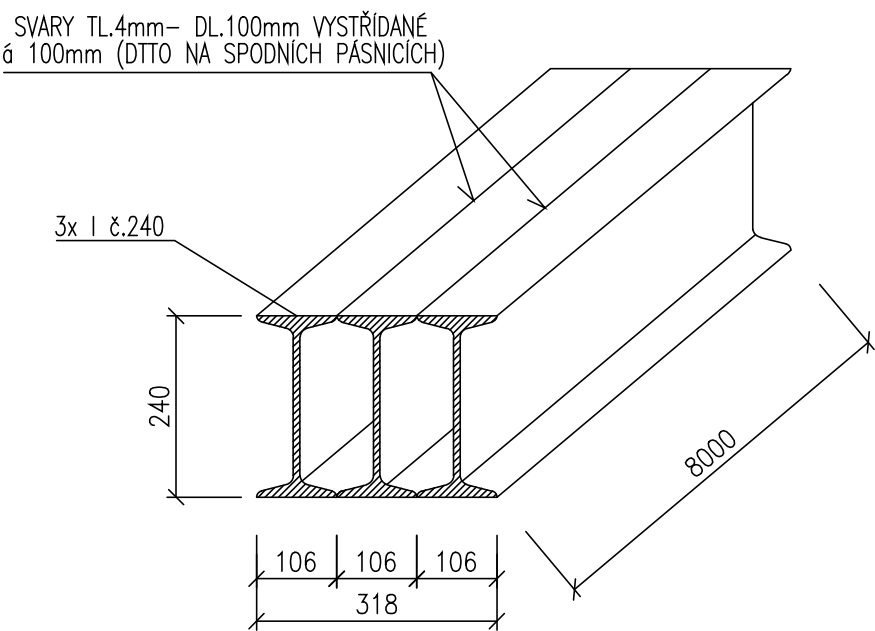
UMÍSTĚNÍ: V NOSNÉ KONSTRUKCI STŘECHY POD VAZNÍKY (SV/1-2)

SOUVISEJÍCÍ: VÝKRES "STŘECHA"

PŮDORYSNÉ SCHÉMA (mm):



AXONOMETRICKÉ SCHEMA PRŮVLAKU



POPIS : OCELOVÝ PRŮVLAK, SLOŽENÝ ZE 3ks VÁLCOVANÝCH NOSNÍKŮ"I-240", VZÁJEMNĚ SVAŘENÝCH PO DÉLCE VYSTŘÍDANÝMI SVARY TL.4mm, DL. 100mm NA HORNÍ I SPODNÍ PÁSNICI. PRŮVLAK SLOUŽÍ PRO PODEPŘENÍ A UKOTVENÍ DŘEVĚNÝCH PREFABRIKOVANÝCH STŘEŠNÍCH VAZNÍKŮ- VIZ PODROBNĚJŠÍ VÝKRES "STŘECHA", RESP. VÝROBNÍ A MONTÁŽNÍ DOKUMENTACE ZHOTOVITELE VAZNÍKŮ

MNOŽSTVÍ-POČET (ks): - 1 SESTAVA - T.J. 3ks I-240 á 8,0m, CELKEM 24,0m, T.J. CELKEM 870kg

MATERIÁL-POVRCH.ÚPRAVA: ČERNÁ OCEL- NÁTĚRY: 2x ZINKOVÁ ANTIKOROZNÍ BARVA

POZNÁMKY: -NA STAVBĚ PROVÉST MONTÁŽNÍ UKOTVENÍ PRŮVLAKU K BETON. PODKLADU PROTI PŘÍČNÉMU POSUNU  
-ÚPRAVY PRO UKOTVENÍ VAZNÍKŮ PROVÉST DLE POŽADAVKŮ VÝROBCE DŘEVĚNÉ KONSTRUKCE A MONTÁŽNÍ DODAVATELSKÉ DOKUMENTACE ZHOTOVITELE STŘEŠNÍCH VAZNÍKŮ



# SOUHRNNÝ VÝPIS ZÁMEČNICKÝCH VÝROBKŮ

OZNAČENÍ A NÁZEV POLOŽKY :

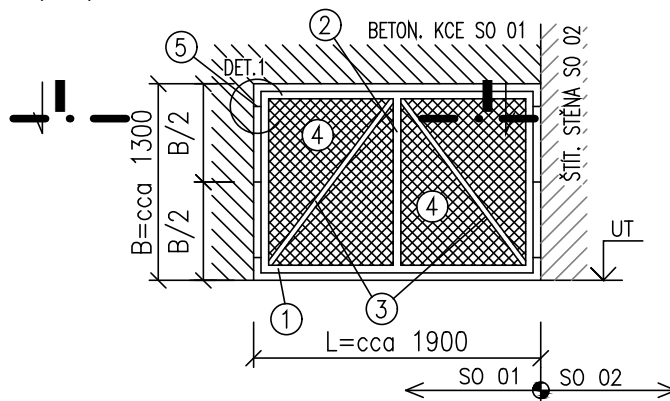


UZAVÍRACÍ MŘÍŽ

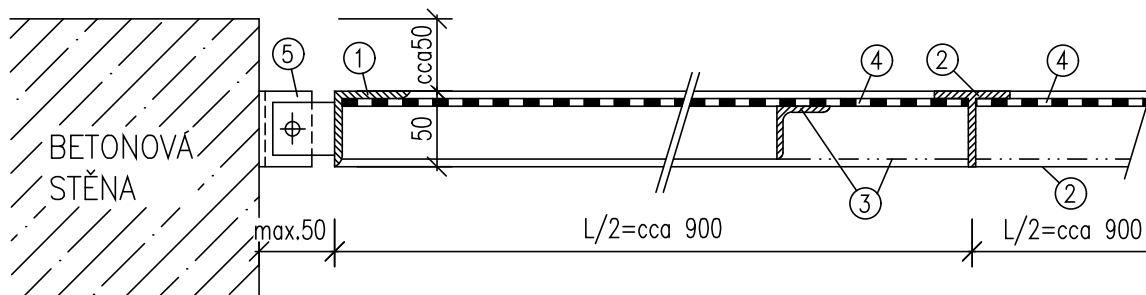
UMÍSTĚNÍ: VOLNÝ PROSTOR MEZI OBJEKTY SO 01 A SO 02

SOUVISEJÍCÍ: PŘÍČNÝ ŘEZ, BOČNÍ POHLEDY

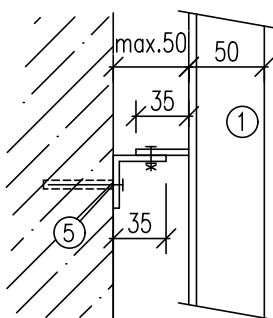
POHLEDOVÉ SCHÉMA (mm):



ŘEZ I-I



DET.1



- ① VNĚJŠÍ KONSTR. RÁMU– L50x50x5  
DÉLKA 6,00m, T.J. HMOTNOST CELKEM 22,62kg
  - ② VNITŘNÍ KONSTR. RÁMU T 50  
DÉLKA 1,20m, T.J. HMOTNOST CELKEM 5,33kg
  - ③ ZAVĚTROVÁNÍ L35x35x4  
DÉLKA 2,80m, T.J. HMOTNOST CELKEM 5,85kg
  - ④ MŘÍŽOVÁ VÝPLŇ– PERFOROVANÝ PLECH(KOSOČTVERC.  
OTVORY– 20x10mm) TAHOKOV  
PLOCHA 1,90m<sup>2</sup>, T.J. HMOTNOST CELKEM 6,00kg
  - ⑤ ÚCHYTKY PRO KOTVENÍ L 35x35x4, Ø40x5,  
ŠROUBY, MATICE, KOTVY DO BETONU cca 2,00kg
- CELK. HMOTNOST = 42,00kg

POPIS : ATYPICKÝ RÁM S VÝPLŇOVOU MŘÍŽÍ Z "TAHOKOVU" PRO UZAVŘENÍ VOLNÉHO VENKOVNÍHO PROSTORU MEZI BUDOVAMI. VČETNĚ KOTVENÍ KE STAVEBNÍ KONSTRUKCI S MOŽNOSTÍ OBČASNÉ DEMONTÁŽE

MNOŽSTVÍ-POČET (ks): - 2 ks á cca 42,00 kg

MATERIÁL-POVRCH.ÚPRAVA: ČERNÁ OCEL, ŽÁROVĚ POZINKOVANÁ - BEZ NÁTĚRU

POZNÁMKY: - PŘED VÝROBOU OBOU KONSTRUKCÍ NUTNO ZAMĚŘIT DOTČENÝ PROSTOR S OHLEDEM NA FINÁLNÍ ÚPRAVU TERÉNU MEZI SO 01 A SO 02!

-KONSTRUKČNÍ A MONTÁŽNÍ DETAILS- VIZ DÍLENSKÁ DOKUMENTACE VÝROBCE

# SOUHRNNÝ VÝPIS ZÁMEČNICKÝCH VÝROBKŮ

OZNAČENÍ A NÁZEV POLOŽKY :

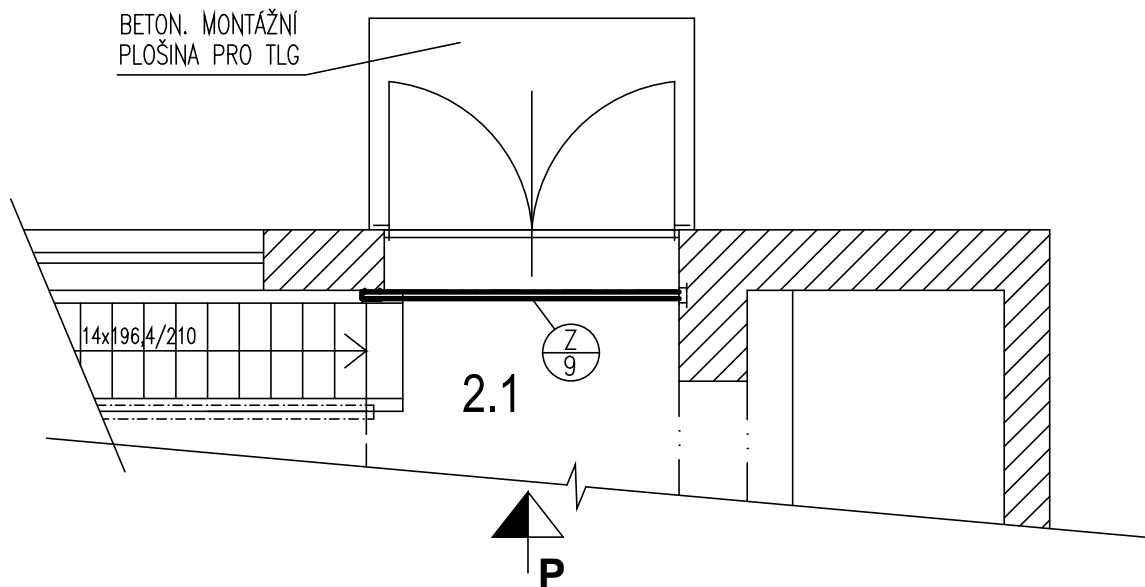


ZÁBRADLÍ U MONTÁŽNÍ PLOŠINY

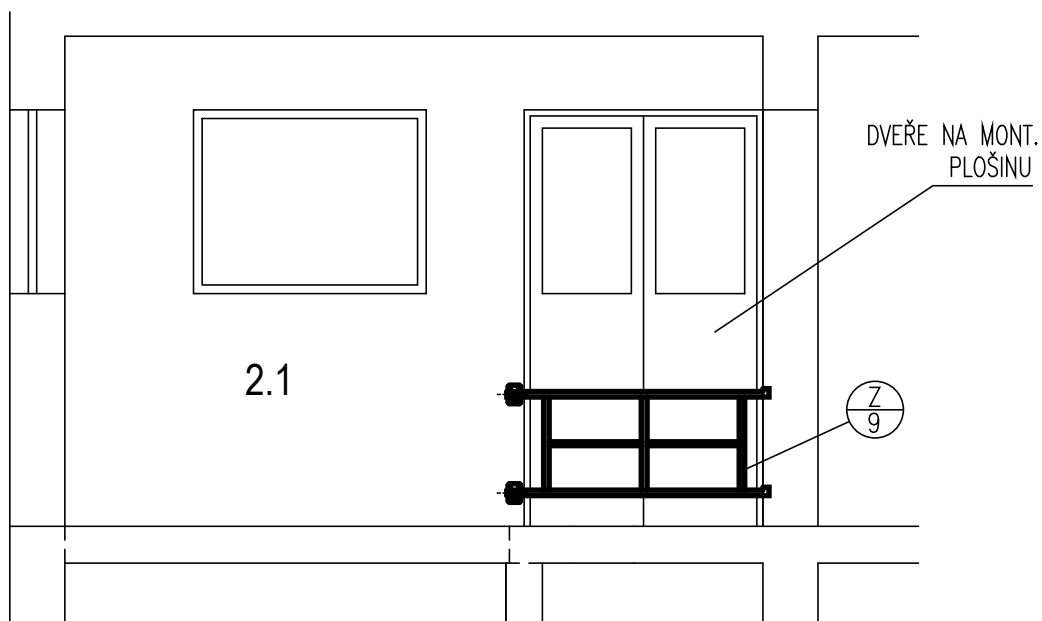
UMÍSTĚNÍ: VE 2.NP PŘED DVEŘMI NA MONTÁŽNÍ PLOŠINU

SOUVISEJÍCÍ: PŮDORYS 2.NP, PODROBNÝ SAMOSTAT.  
VÝKRES "ZÁBRADLÍ U MONT. PLOŠINY"

PŮDORYSNÉ SCHÉMA (mm):



POHLED "P"



POPIS : ATYPICKÁ DEMONTOVATELNÁ ZÁBRADELNÍ ZÁBRANA PRO ZNEMOŽNENÍ NÁHODNÉHO VSTUPU NA VNĚJŠÍ TLG-PLOŠINU. VČETNĚ KOTEVNÍCH PRVKŮ, OSAZENÝCH DO ZDIVA. PODROBNĚJŠÍ ŘEŠENÍ -VIZ SAMOSTATNÝ VÝKRES "(Z/9) - ZÁBRADLÍ U MONTÁŽNÍ PLOŠINY"

MNOŽSTVÍ-POČET (ks): - 1 SESTAVA - CELKOVÁ HMOTNOST 35kg

MATERIÁL-POVRCH.ÚPRAVA: ŽÁROVĚ POZINKOVANÁ - BEZ NÁTĚRU

POZNÁMKY: -PŘI VÝROBĚ DODRŽET ČSN 74 3305  
-PŘED VÝROBOU NUTNO ZAMĚŘIT NAVAZUJÍCÍ STAVEBNÍ KONSTRUKCE  
-PŘI MONTÁŽI DOPLNIT VÝSTRAŽNOU TABULKOU- VIZ TECHN. ZPRÁVA!

# SOUHRNNÝ VÝPIS ZÁMEČNICKÝCH VÝROBKŮ

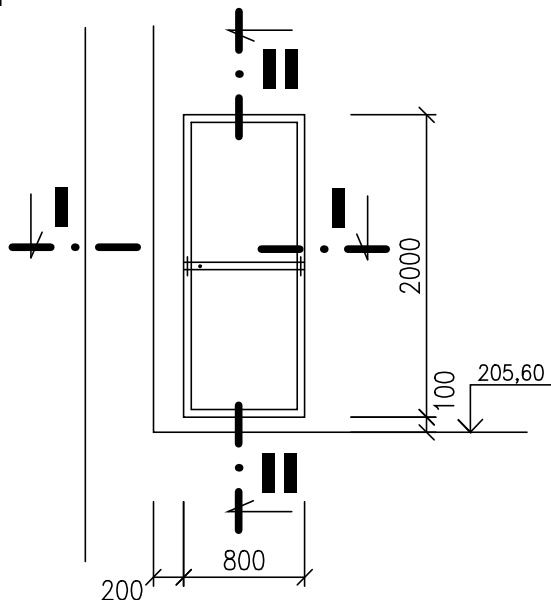
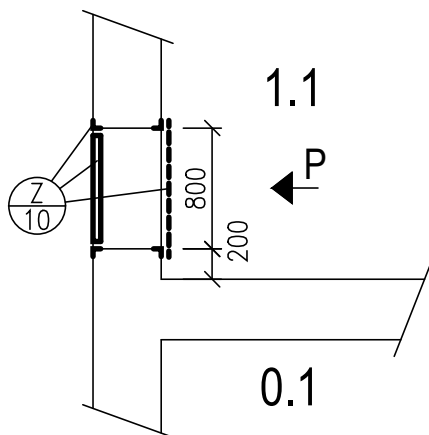
OZNAČENÍ A NÁZEV POLOŽKY :	<div style="display: inline-block; border: 1px solid black; border-radius: 50%; padding: 5px; text-align: center;"> <div style="border-bottom: 1px solid black; width: 10px; margin: 0 auto;"></div> Z 10 </div> <b>KRYT MONTÁŽNÍHO OTVORU PRO TLG V OBVODOVÉ STĚNĚ</b>	LIST 1/2
----------------------------	---	----------

UMÍSTĚNÍ: VNĚJŠÍ STĚNA V MÍSTN. 1.1

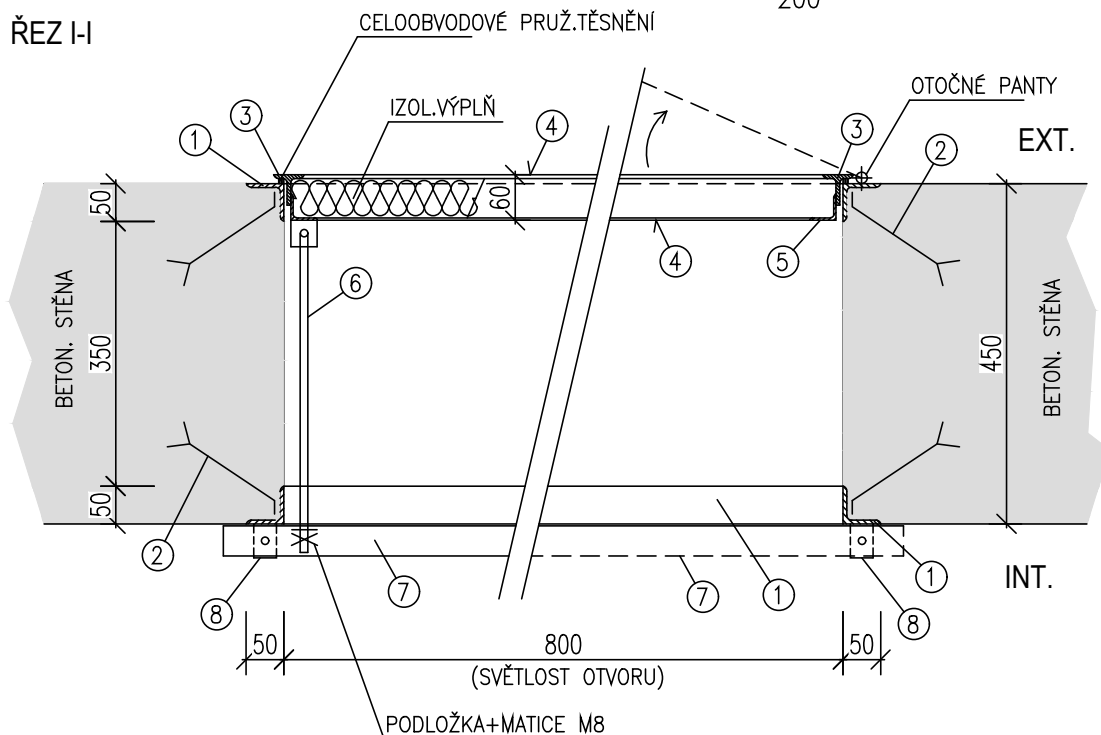
SOUVISEJÍCÍ: 1.NP, VÝKRES TVARU BET. KONSTRUKCE

PŮDORYSNÉ SCHÉMA (mm):

POHLED "P"



ŘEZ I-I



POPIS : ATYPICKÝ OTEVÍRATELNÝ DVOJPLÁŠŤOVÝ KRYT MONTÁŽNÍHO OTVORU PRO TLG VE SVISLÉ BETONOVÉ STĚNĚ VČ. VNITŘ. A VNĚJŠÍHO OSAZOVACÍHO RÁMU, ZABEZPEČOVACÍCH DOPLŇKŮ A TEPELNĚ IZOLAČNÍ VÝPLNĚ

MNOŽSTVÍ-POČET (ks): - 1 SESTAVA, CELK. HMOTNOST cca 103,00 kg

MATERIÁL-POVRCH.ÚPRAVA: VÝPLŇ ŽÁROVĚ POZINKOVANÁ OCEL+NÁTĚR VENKOVNÍ PLOCHY DLE BARVY FASÁDY  
ZABUDOVANÉ RÁMY - ČERNÁ OCEL + NÁTĚR

POZNÁMKY: -RÁMY KRYTU (VNITŘNÍ I VNĚJŠÍ) OSADIT PŘI BETONÁŽI OBVODOVÉ STĚNY  
-KONSTRUKČNÍ A MONTÁŽNÍ DETAILS- VIZ DÍLENSKÁ DOKUMENTACE VÝROBCE

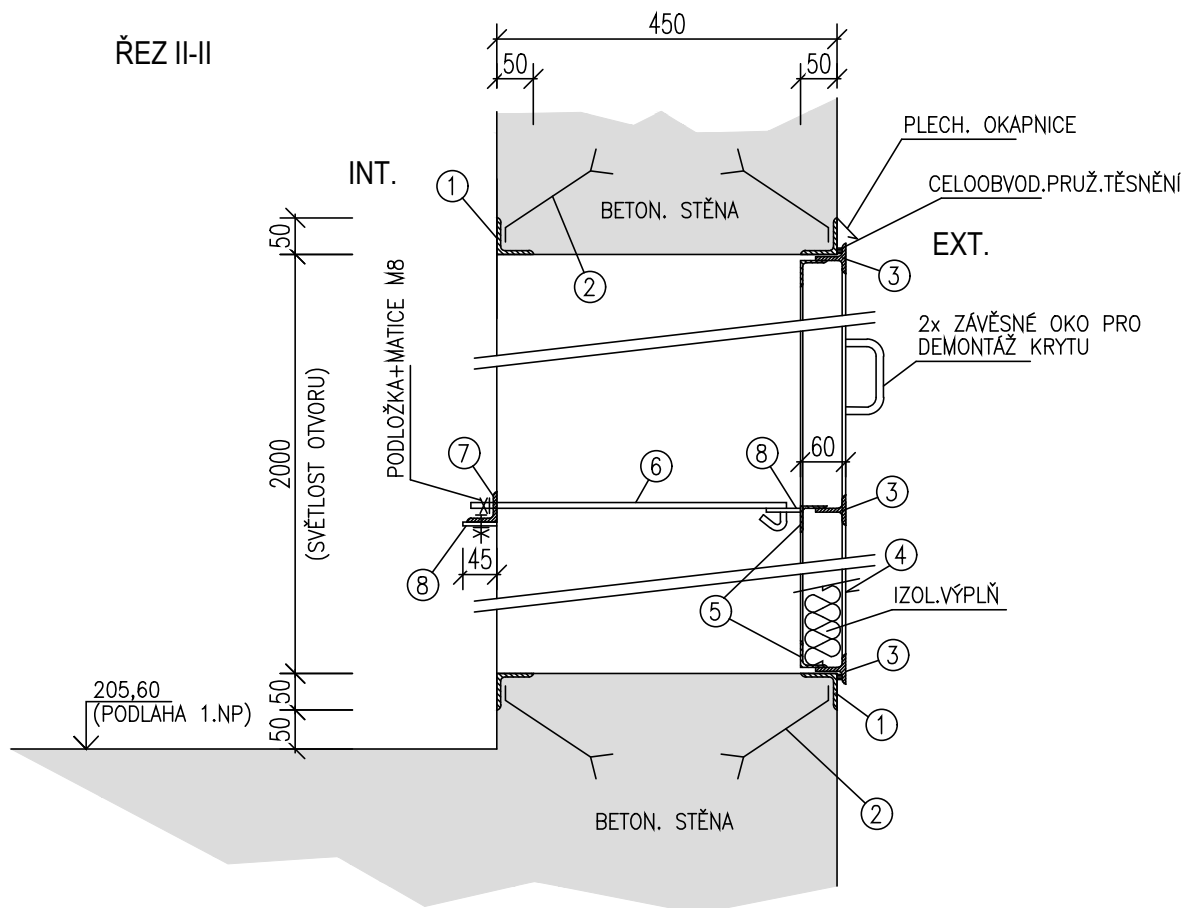
# SOUHRNNÝ VÝPIS ZÁMEČNICKÝCH VÝROBKŮ

OZNAČENÍ A NÁZEV POLOŽKY :



KRYT MONTÁŽNÍHO OTVORU PRO TLG  
V OBVODOVÉ STĚNĚ

LIST 2/2



## VÝPIS MATERIÁLU:

- ① VNITŘNÍ A VNĚJŠÍ RÁM KRYTU – L50x50x5  
DÉLKA 5,60m, TJ. HMOTNOST CELKEM 21,12kg
- ② KOTVA RÁMŮ PRO OSAZENÍ PŘI BETONÁŽI  $\varnothing$  30x3  
DÉLKA 3,60m, TJ. HMOTNOST CELKEM 2,55kg
- ③ KONSTRUKCE OTOČNÉHO KRYTU T 40  
DÉLKA 6,40m, TJ. HMOTNOST CELKEM 19,00kg
- ④ PLAŠŤOVÁ VÝPLŇ–PLECH TL.2mm(VNĚJŠÍ), TL. 1,5mm(VNITŘNÍ)  
PLOCHA CELKEM 3,20m<sup>2</sup>, TJ. HMOTNOST CELKEM 44,00kg
- ⑤ RÁM VNITŘNÍHO PLAŠTĚ L 35x35x3  
DÉLKA 6,00m, TJ. HMOTNOST CELKEM 9,60kg
- ⑥ OTOČNÉ ZAJIŠŤOVACÍ TÁHLO S KONCOVÝM ZÁVITEM  $\varnothing$  8  
DÉLKA 0,50m, TJ. HMOTNOST CELKEM 0,20kg
- ⑦ DEMONTOVATELNÁ PŘÍČNÁ ZAJIŠŤOVACÍ ZÁVORA L 40x40x5  
DÉLKA 1,00m, TJ. HMOTNOST CELKEM 2,97kg
- ⑧ ÚCHYTKY PRO KOTVENÍ  $\varnothing$  45x5, ŠROUBY, MATICE, DROBNÝ MONTÁŽNÍ MATERIÁL  
HMOTNOST cca 3,00kg

CELK. HMOTNOST = 102,44kg

# SOUHRNNÝ VÝPIS ZÁMEČNICKÝCH VÝROBKŮ

OZNAČENÍ A NÁZEV POLOŽKY :

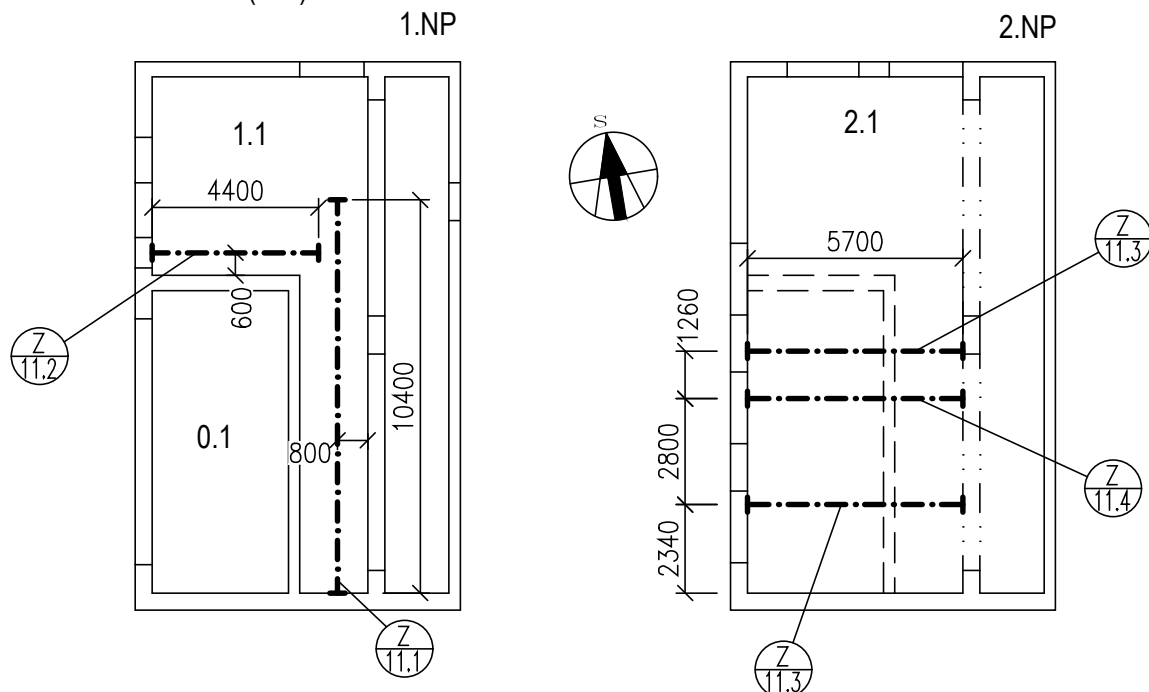


MONTÁŽNÍ NOSNÍKY PRO MANIPULACI TLG

UMÍSTĚNÍ: SPODNÍ LÍC STROPNÍ DESKY PŘÍSLUŠNÉHO  
PODLAŽÍ

SOUVISEJÍCÍ: PŮDORYSY PODLAŽÍ, ŘEZY

PŮDORYSNÉ SCHÉMA (mm):



VÝPIS NOSNÍKŮ:

Č. NOSNÍKU	PROFIL (mm)	JEDN.HMOT. (kg/m)	CELKEM (ks)	DÉLKA (m)	HMOTNOST 1ks(kg)	HMOT.CELK. (kg)	DEKLAROVANÁ NOSNOST(t)	POZNÁMKA
	HEB 180	51,2	1	10,40	532,50	532,50	1,6	POZOR! KOTVENÍ NOSNÍKŮ – –VIZ UPOZORNĚNÍ NÍŽE!
	HEB 180	51,2	1	4,40	225,30	225,30	1,6	
	HEB 180	51,2	2	5,70	292,00	584,00	3,2	
	HEB 180	51,2	1	5,70	292,00	292,00	1,0	

PRO OSAZENÍ A UKOTVENÍ NOSNÍKŮ MUSÍ BÝT PŘI BETONÁŽI STROPU VLOŽENY PŘEDEM CERTIFIKOVANÉ SYSTÉMOVÉ OCELOVÉ LIŠTY PRO DODATEČNÉ KOTVENÍ SPECIÁLNÍMI ŠROUBY. PODROBNÁ SPECIFIKACE, NÁVRH A POSOUZENÍ CELÉHO KOTEVNÍHO SYSTÉMU- VIZ STATICKÁ ČÁST!  
ČTI TECHNICKOU ZPRÁVU!

POPIS : MONTÁŽNÍ NOSNÍKY Z VÁLCOVANÝCH OCELOVÝCH PROFILŮ PRO POJEZD KLADKOSTROJŮ K MANIPULACI S TLG ZAŘÍZENÍM, DODATEČNĚ MONTOVANÉ NA SPODNÍ LÍC MONOLITICKÉHO STROPU POMOCÍ PŘEDEM ZABUDOVANÉHO SYSTÉMU

MNOŽSTVÍ-POČET (ks): - VIZ TAB. VÝŠŠE

MATERIÁL-POVRCH.ÚPRAVA: ČERNÁ OCEL- NÁTĚRY: 1x ZÁKLADNÍ + 2x VRCHNÍ SYNTETICKÝ

POZNÁMKY: -NA VIDITELNÉM MÍSTĚ ČITELNĚ A TRVANLIVĚ PROVÉST VYZNAČENÍ NOSNOSTI  
-ZARÁŽKY POJEZDU ZVEDACÍHO ZAŘÍZENÍ BUDOU PROVEDENY V RÁMCI MONTÁŽE TLG  
-VLASTNÍ ZVEDACÍ ZAŘÍZENÍ (KLADKOSTROJ) JE DODÁVKOU TLG-ČÁSTI  
-PŘED DEFINITIVNÍM OSAZENÍM VŠECH NOSNÍKŮ PROVÉST OVĚŘENÍ JEJICH PŘESNÉ POLOHY ZE STRANY MONTÁŽE TLG!  
-KOTVENÍ DO BETONOVÉ KONSTRUKCE PROVÁDĚT VÝHRADNĚ DLE TP VÝROBCE KOTEVNÍHO SYSTÉMU

SOUHRNNÝ VÝPIS ZÁMEČNICKÝCH VÝROBKŮ		
OZNAČENÍ A NÁZEV POLOŽKY :		<div> <div> <div>Z</div> <div>12</div> </div> <div>           PROTIDEŠŤOVÁ ŽALUZIE PRO PŘIROZENÉ VĚTRÁNÍ ZÁSOBNÍKU KALU         </div> </div>
UMÍSTĚNÍ: VNĚ FASÁDY V PROSTORU 0.1		SOUVISEJÍCÍ: PŮDORYS 1.NP
POHLEDOVÉ SCHÉMA (mm):		
<div> <div> <div> <div> <div>Z</div> <div>12.1</div> </div> <div>- 1ks</div> </div> <div> </div> </div> <div> <div> <div> <div>Z</div> <div>12.2</div> </div> <div>- 1ks</div> </div> <div> </div> </div> <div> <p>A = ŠÍŘKA OTVORU = JMENOVITÁ ŠÍŘKA ŽALUZIE (mm)</p> <p>B = VÝŠKA OTVORU = JMENOVITÁ VÝŠKA ŽALUZIE (mm)</p> </div> </div>		
POPIS: TYPOVÁ PROTIDEŠŤOVÁ VĚTRACÍ ŽALUZIE S PEVNÝMI LAMELAMI A ZABUDOVANOU SÍTÍ PROTI PTACTVU PRO PŘIROZENÉ ODVĚTRÁNÍ PROSTORU KALOVÉHO BUNKRU, VČETNĚ OBVODOVÉHO OSAZOVACÍHO RÁMU A MONTÁŽNÍHO MATERIÁLU PRO UKOTVENÍ NA VNĚJŠÍ LÍC OBVODOVÉ STĚNY Z MONOLITICKÉHO BETONU		
MNOŽSTVÍ - POČET (ks) CELKEM: 2 ks VČETNĚ PŘÍSLUŠENSTVÍ A MONTÁŽE		
MATERIÁL-POVRCH.ÚPRAVA: NEREZOVÁ OCEL TŘ. 17 - BEZ NÁTĚRU		
POZNÁMKY: -OSADIT DO LÍCE OTVORU AxB, VYNECHANÉHO PŘI BETONÁŽI V OBVOD. MONOLITICKÉ STĚNĚ BUDOVY -ŽALUZIE A MŘÍŽKY V OSTATNÍCH OTVORECH PRO UMĚLOU VENTILACI OBJEKTU JSOU V PLNÉM ROZSAHU SOUČÁSTÍ PROFESNÍHO ODDÍLU "VZDUCHOTECHNIKA"		