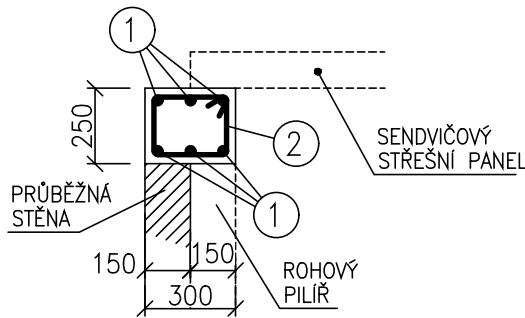
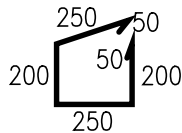


VÝZTUŽ VĚNCE (V/1)

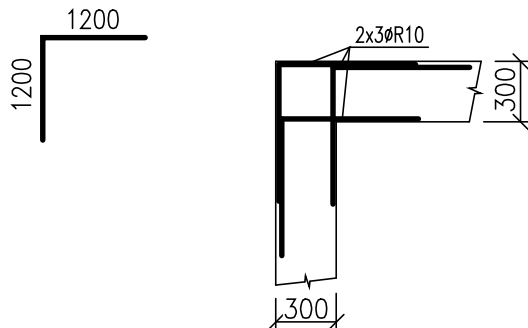


1) PODÉLNÁ VÝZTUŽ $\varnothing R12$, DÉLKA CELKEM 62,0m, TJ. CELKEM 55,06kg

2) TRMINKY $\varnothing E8$ \bar{a} 200mm
CELKEM 50ks, TJ. CELKEM 50,00m,
TJ.CELKEM 19,75kg



3) $\varnothing R10$, 6ks, TJ. CELKEM 7,20m, HMOTNOST CELKEM 4,44kg



VÝZTUŽ (V/1) CELKEM 80,00 kg

POZOR: PODÉLNOU VÝZTUŽ PŘIKOTVIT VLEPENÍM DO PŘEVRTANÝCH OTVORŮ KE STÁVAJÍCÍ KONSTRUKCI


BETON: C20/25
KRYTÍ: 25mm
OCEL: R(10 505)

SO 02 BUDOVA SUŠENÍ KALU

VÝŠKOVÝ SYSTÉM: Bpv

SOUŘADNICOVÝ SYSTÉM: S-JTSK

6			
5			
4			
3			
2			
1			
Revize	Popis	Datum	Schválil

Sweco Hydroprojekt a.s. divize Morava Minská 18, 616 00 Brno; brno@sweco.cz; www.sweco.cz				<div>SWECO</div> <div>Sustainable engineering and design</div>	
VYPRACOVAL	M.MRVÍKOVÁ	HIP	ING.R.MENŠÍK	T. KONTROLA	ING.M.MACHOVEC
PROJEKTANT	ING.J.BRANČÍK	ŘEDITEL DIVIZE	ING.V.ČERNÝ, Ph. D.	DATUM	12/2018
OBJEDNATEL	Vodovody a kanalizace Přerov, a.s., Šířava 482/21, 750 02 Přerov			OKRES	PŘEROV
AKCE: ČOV Přerov – kalová koncovka				ČÍSLO ZAKÁZKY	21-7101-0200
				STUPEŇ	DPS
				FORMÁT	2 A4
				MĚŘÍTKO	1:25
				ARCHIVNÍ ČÍSLO	007101/18/3
PŘÍLOHA: VYZTUŽENÍ VĚNCE "V/1"				ČÍSLO PŘÍLOHY	D.1.1.3.23
					ver 0
					rev 0

Tato dokumentace včetně všech příloh (s výjimkou dat poskytnutých objednatelem) je duševním vlastnictvím akciové společnosti Sweco Hydroprojekt a.s. Objednatel této dokumentace je oprávněn ji využít k účelům vyplývajícím z uzavřené smlouvy bez jakéhokoliv omezení. Jiné osoby (jak fyzické, tak právnické) nejsou bez předchozího výslovného souhlasu objednatele oprávněny tuto dokumentaci ani její části jakkoli využívat, kopírovat (ani jiným způsobem rozmnožovat) nebo zpřístupnit dalším osobám.
Poznámka: Podpisy zpracovatelů jsou připojeny pouze k výtisku číslo 01 nebo originálu přílohy (matrici).