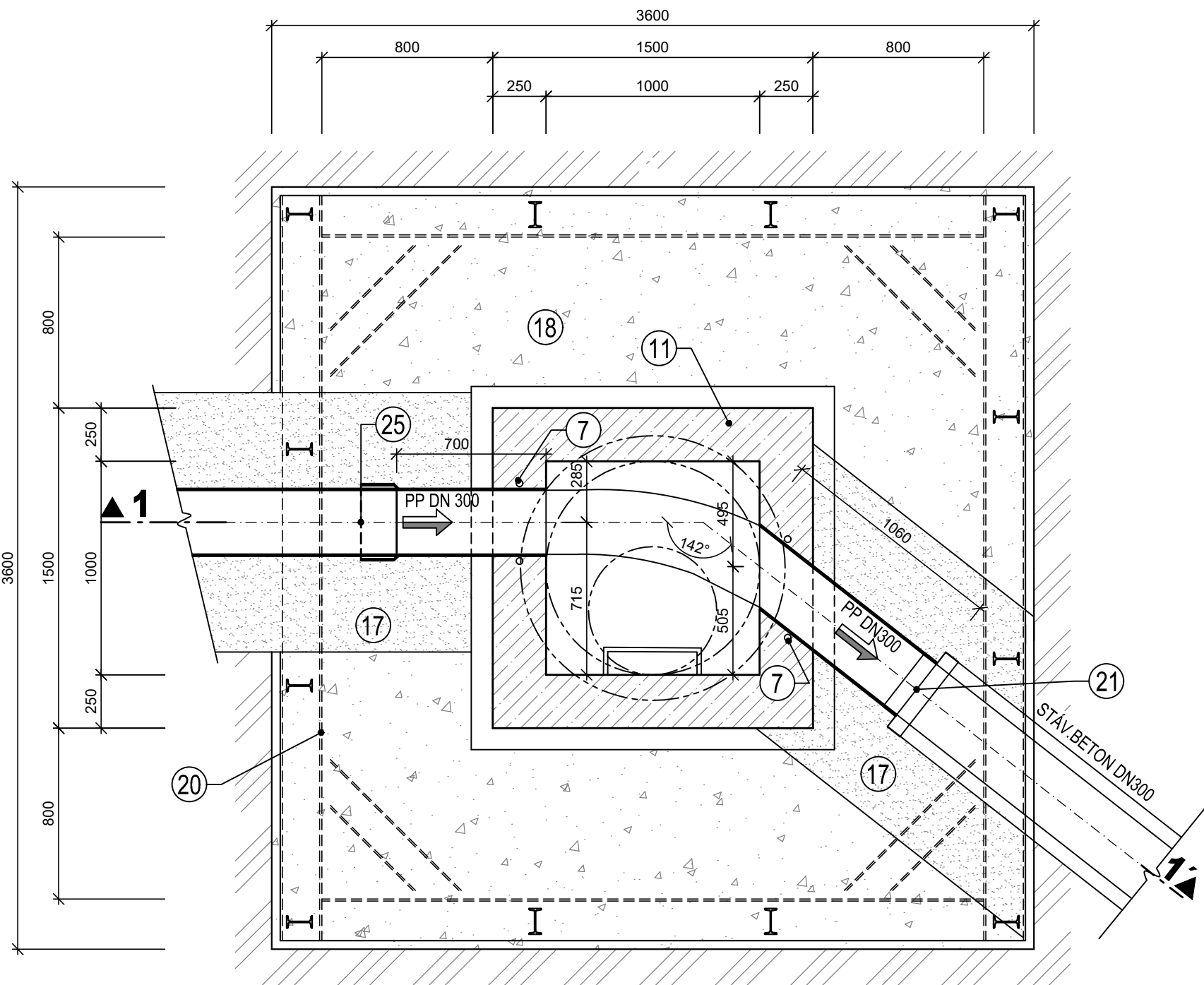


KANALIZAČNÍ ŠACHTA Š1

PŮDORYS, 1:25

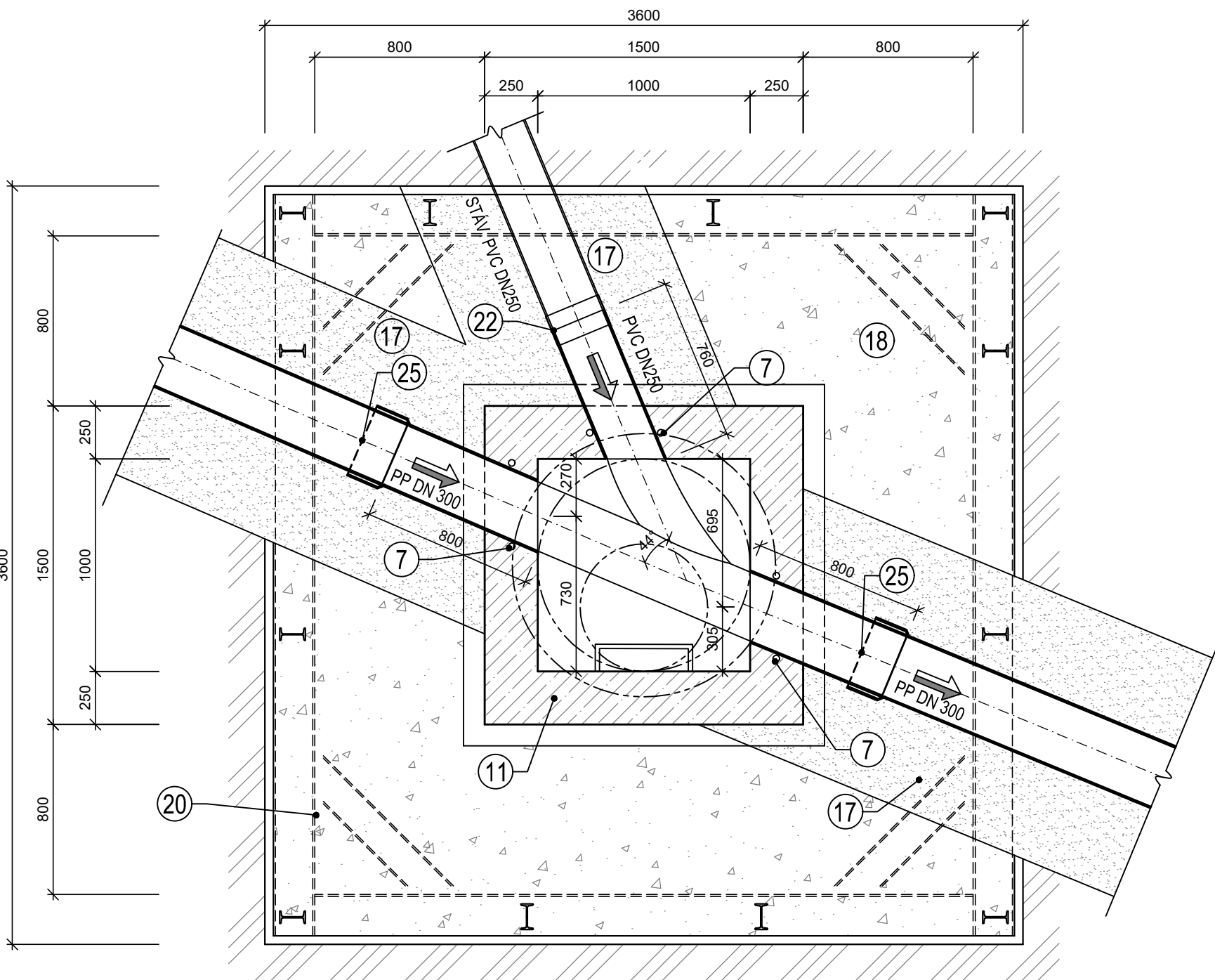
Kóta poklopu 204.92



KANALIZAČNÍ ŠACHTA Š2

PŮDORYS, 1:25

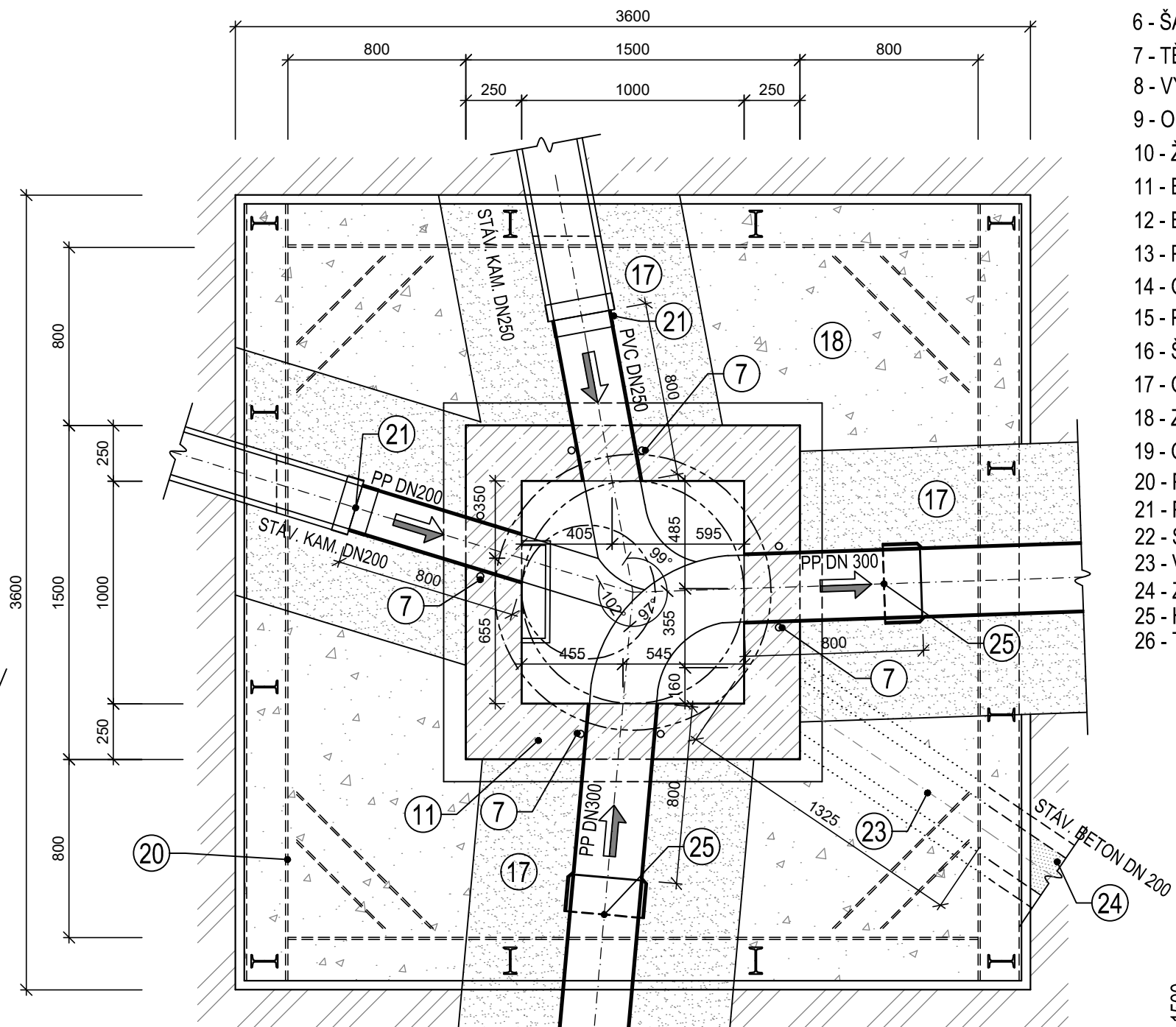
Kóta poklopu 203.98



KANALIZAČNÍ ŠACHTA Š3

PŮDORYS, 1:25

Kóta poklopu 204.05

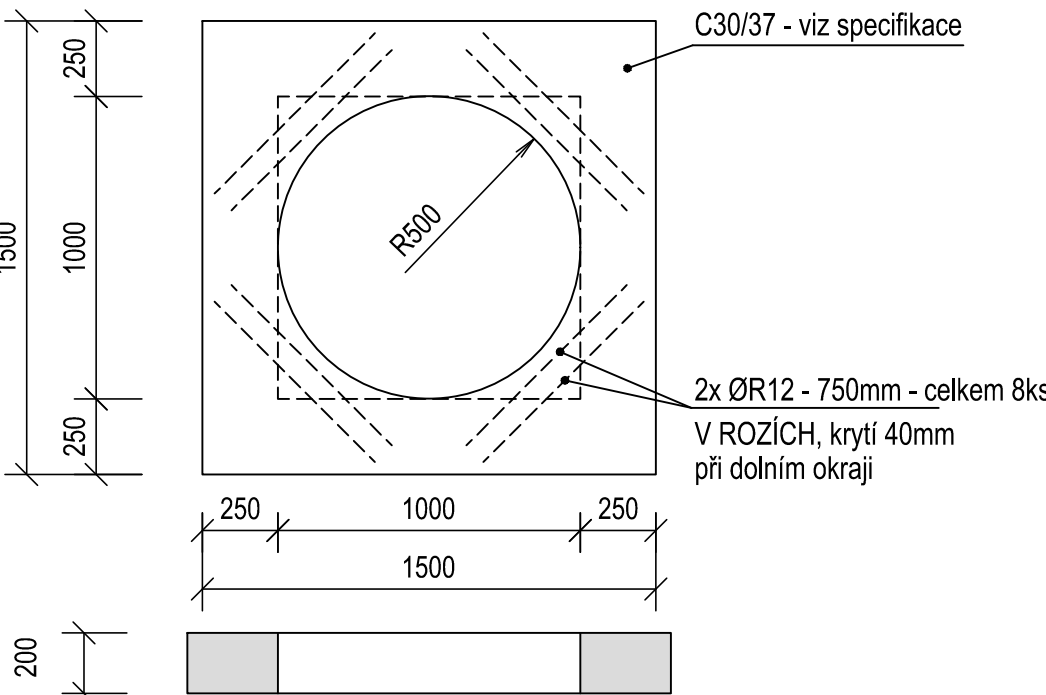


LEGENDA:

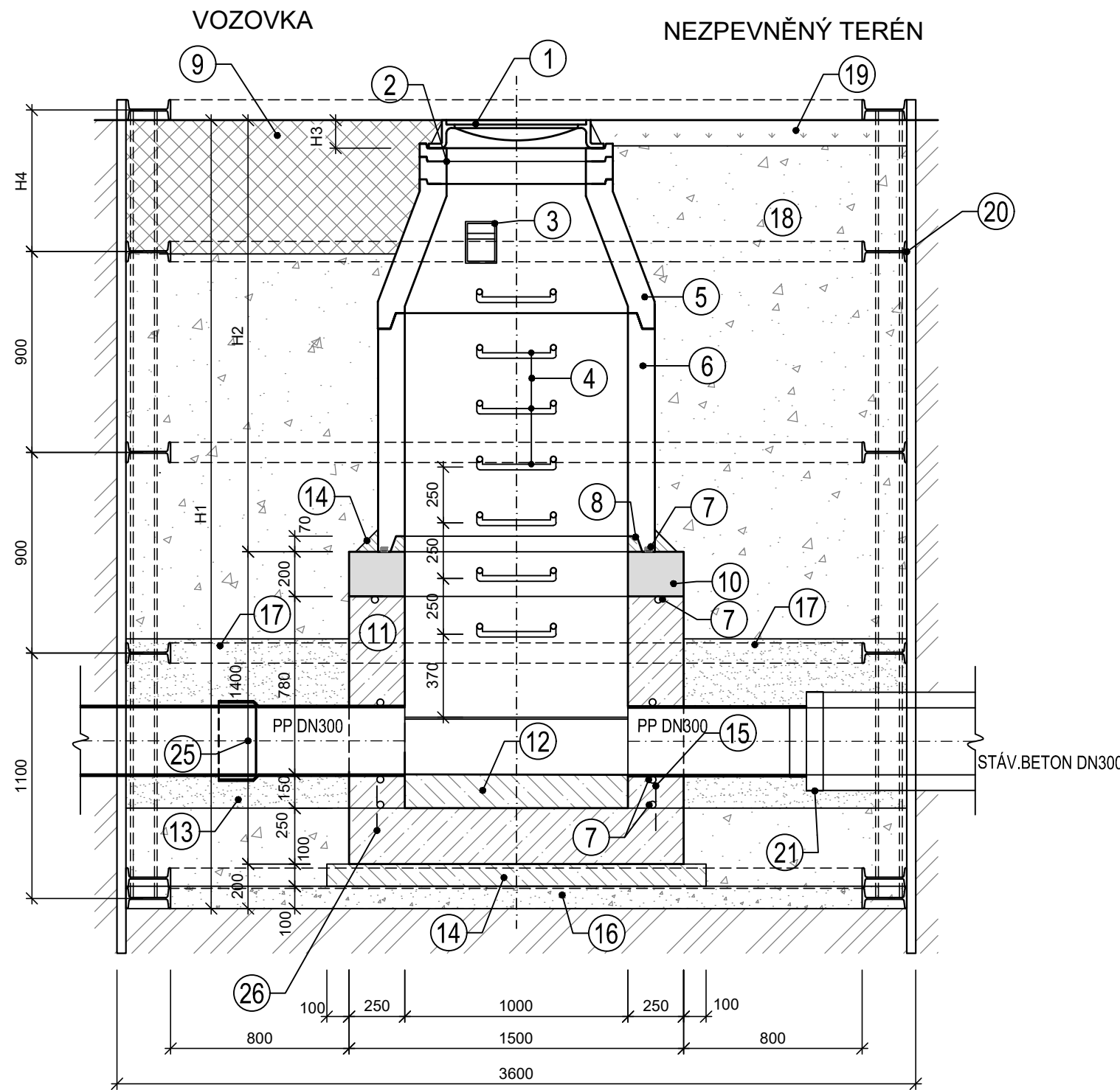
- 1 - ŠACHTOVÝ POKLOP S LITINOVÝM RÁMEM BEGU-B-1 Ø600 BEZ ODVĚTRÁNÍ - B125 (NEZP. TERÉN), D400 (VOZOVKA)
- 2 - VYROVNÁVACÍ PRSTENCE TBW – Q.1 63/6 a TBW – Q.1 63/10
- 3 - KAPSOVÉ PLASTOVÉ STUPADLO DO ŠACHET
- 4 - OCELOVÉ STUPADLA S PE-HD POVLAKEM
- 5 - ŠACHETNÍ KONUS TBR - Q.1 100-63/58
- 6 - ŠACHETNÍ SKRUŽ TBS - Q.1 100/1000
- 7 - TĚSNÍČÍ BOBTNÁVÝ PÁSEK
- 8 - VYSRAVENÍ A ZATŘENÍ SPÁRY CEMENTOVOU MALTOU MC10
- 9 - OBNOVA KONSTRUKCE VOZOVKY - V RÁMCI SO11
- 10 - ŽB STROPNÍ DESKA - STAVENIŠTNÍ PREFABRIKÁT - BETON C30/37 (viz specifikace)
- 11 - BETON C 30/37 (viz specifikace), VNITŘNÍ I VNĚJŠÍ ČÁST OPATŘENA HYDROIZOLAČNÍM NÁTĚREM
- 12 - BETON TVRZENÝ S ČEDIČOVÝM KAMENIVEM - C 30/37 (viz specifikace)
- 13 - PODSYP PÍSKEM - MÍRA HUTNĚNÍ DLE VZOROVÉHO REZU
- 14 - OBETONOVÁNÍ SKRUŽE, PODKLADNÍ BETON - BETON C12/15 (viz specifikace)
- 15 - PRACOVNÍ SPÁRA, TĚSNÍČÍ PLECH VÝŠKY 200 mm
- 16 - ŠTERKOPÍSKOVÝ PODSYP
- 17 - OBSYP PÍSKEM - MÍRA HUTNĚNÍ DLE VZOROVÉHO REZU
- 18 - ZÁSYP HUTNĚNOU ZEMINOU (NEZP. TERÉN) NEBO BETONOVÝM RECYKLÁTEM (VE VOZOVCE)
- 19 - OHUMUSOVÁNÍ A OSETÍ - V RÁMCI SO11
- 20 - PAŽENÍ UNION S OCELOVÝMI RÁMY
- 21 - PŘECHODOVÁ SPOJKA SE STAHOVACÍMI PÁSKY AC
- 22 - STANDARDNÍ SPOJKA SE STAHOVACÍMI PÁSKY SC
- 23 - VYBOURÁNÍ STÁVAJÍCÍ STOKY
- 24 - ZAFOUKÁNÍ STÁVAJÍCÍ STOKY
- 25 - HRDLOVÝ SPOJ, KTERÝ BUDE SLOUŽIT JAKO KLOUB (cca. 1 m OD VNITŘNÍ STĚNY ŠACHTY)
- 26 - TRNÝ Ø R8 - 500 mm - po 200 mm

STAVENIŠTNÍ PREFABRIKÁT

PŘECHODOVÁ DESKA - CELKEM 5KS



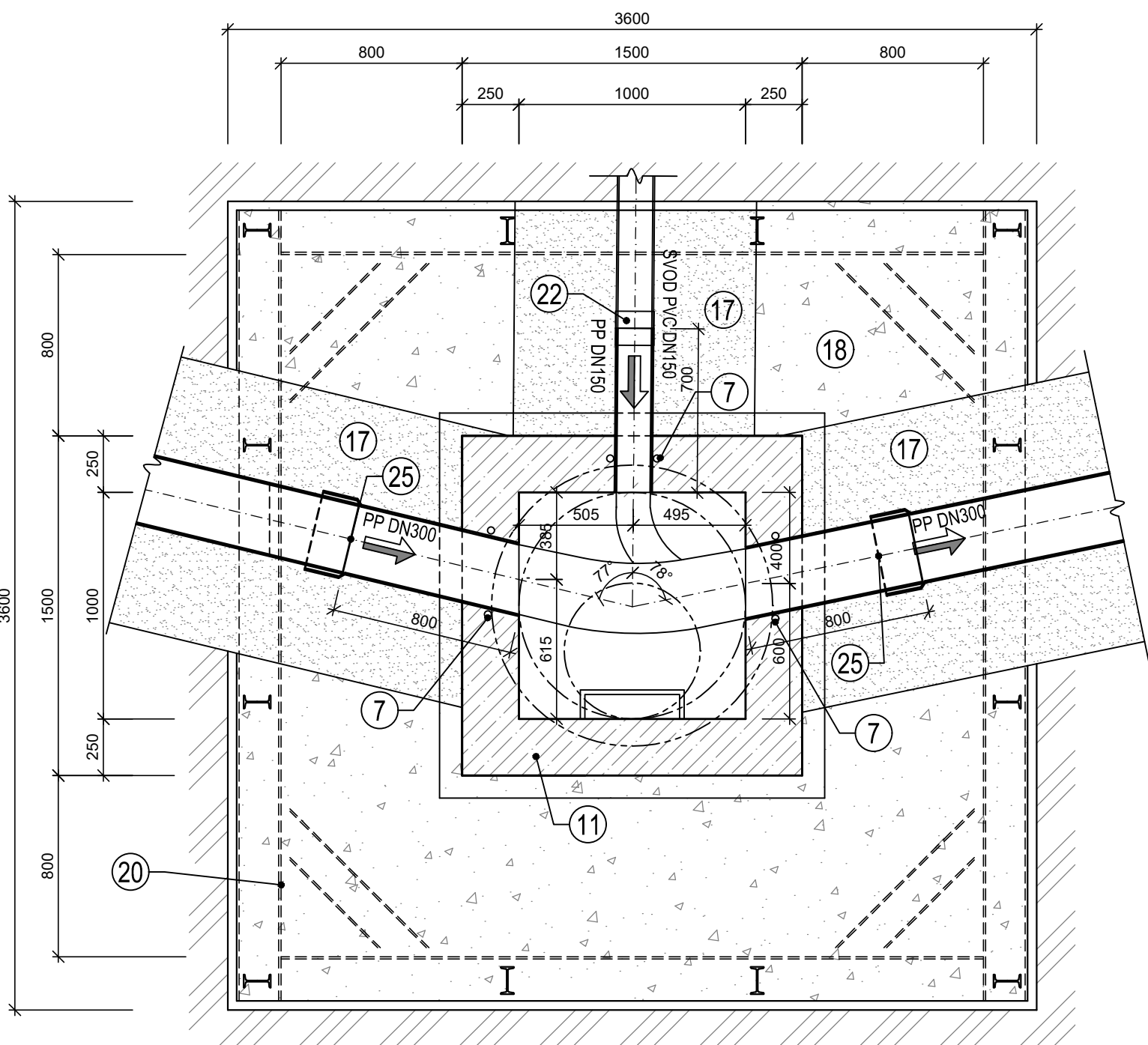
VZOROVÝ ŘEZ 1 - 1'



KANALIZAČNÍ ŠACHTA Š4

PŮDORYS, 1:25

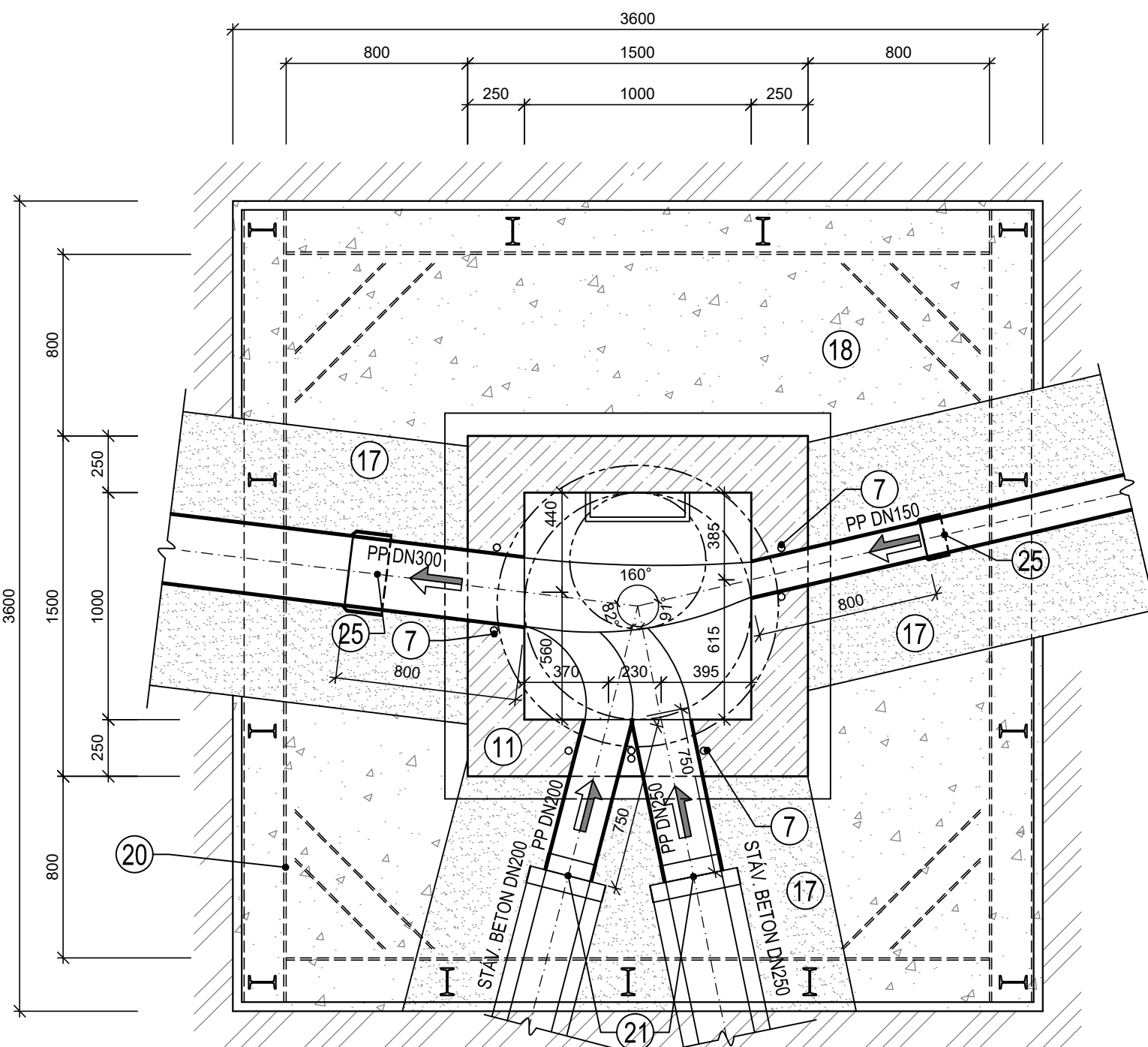
Kóta poklopu 204.01



KANALIZAČNÍ ŠACHTA Š7

PŮDORYS, 1:25

Kóta poklopu 204.00



SPECIFIKACE BETONŮ

- BETON DLE ČSN EN 206+A1
- C 30/37 XC4, XD2, XF3, XA3 - Cl 0,20 - Dmax 22 - S3 max. průsak 35 mm dle ČSN EN 12 390-8
- C12/15 - X0 - Cl 1,0 - Dmax 22 - S3

SO 08 - INŽENÝRSKÉ SÍTĚ

VÝŠKOVÝ SYSTÉM: Bpv

SOUŘADNICOVÝ SYSTÉM: S-JTSK

6			
5			
4			
3			
2			
1			
Revize	Popis	Datum	Schválil

VÝPIS ŠACHET

ŠACHTA	POKLOP [m.n.m.]	DNO PŘÍTOK [m.n.m.]	DNO ODTOK [m.n.m.]	ZÁKLADOVÁ SPÁRA [m.n.m.]	ROZMĚRY ŠACHTY [mm]			PAŽENÍ	
	A	B1	B2	C	H1	H2	H3	RÁMY [KS]	H4 [mm]
Š1	204.92	201.98	201.96	201.36	3 560	1 560	125	6	635
Š2	203.98	202.01	202.01	201.41	2 570	570	160	5	570
Š3	204.05	202.10	202.10	201.50	2 550	550	160	5	550
Š4	204.01	202.15	202.15	201.55	2 460	460	160	5	460
Š7	204.00	202.40	202.30	201.70	2 300	300	160	4	1200

Sweco Hydroprojekt a.s. divize Morava Minská 18, 616 00 Brno; bmo@sweco.cz; www.sweco.cz				 Sustainable engineering and design	
VYPRACOVAL	ING. M. SZAROWSKI	HIP	ING. R. MENŠÍK	T. KONTROLA	ING. M. MACHOVEC
PROJEKTANT	ING. R. MENŠÍK	REDITEL DIVIZE	ING. V. ČERNÝ, Ph.D.	DATUM	12/2018
OBJEDNATEL	Vodovody a kanalizace Pířerov, a.s., Šilfava 482/21, 750 02 Pířerov			OKRES	PŘEROV
AKCE:				ČÍSLO ZAKÁŽKY	21-7101-0200
				STUPĚN	DPS
				FORMÁT	8x44
				MĚŘÍTKO	1:200/100
				ARCHIVNÍ ČÍSLO	007101/18/3
PŘÍLOHA:	Kanalizace – řachta DN1000 s monolitickým dnem			ČÍSLO PŘÍLOHY	D.1.1.9.3.5
Tato dokumentace včetně všech příloh a zejména též všech přílohárných řádů a tabulek, je řádována vlastním jménem a řádována řádováním řádováno řádováním řádováno ř					

Tato dokumentace včetně všech příloh (s výjimkou dat poskytnutých objednatelům) je duševním vlastnictvím akciové společnosti Sweco Hydroprojekt a.s. Objednatel této dokumentace je oprávněn ji využívat k účelům vyplývajícím z uzavřené smlouvy bez jakéhokoli omezení. Jiné osoby (jak fyzické, tak právnické) nejsou bez předchozího výslovného souhlasu objednatelů oprávněny tuto dokumentaci ani její části jakkoli využívat, kopírovat (ani jiným způsobem rozmnožovat) nebo zprístupnit dalším osobám. Poznámka: Podpis zpracovatelů jsou připojeny pouze k výpisu číslo 01 nebo originálu přílohy (matice).