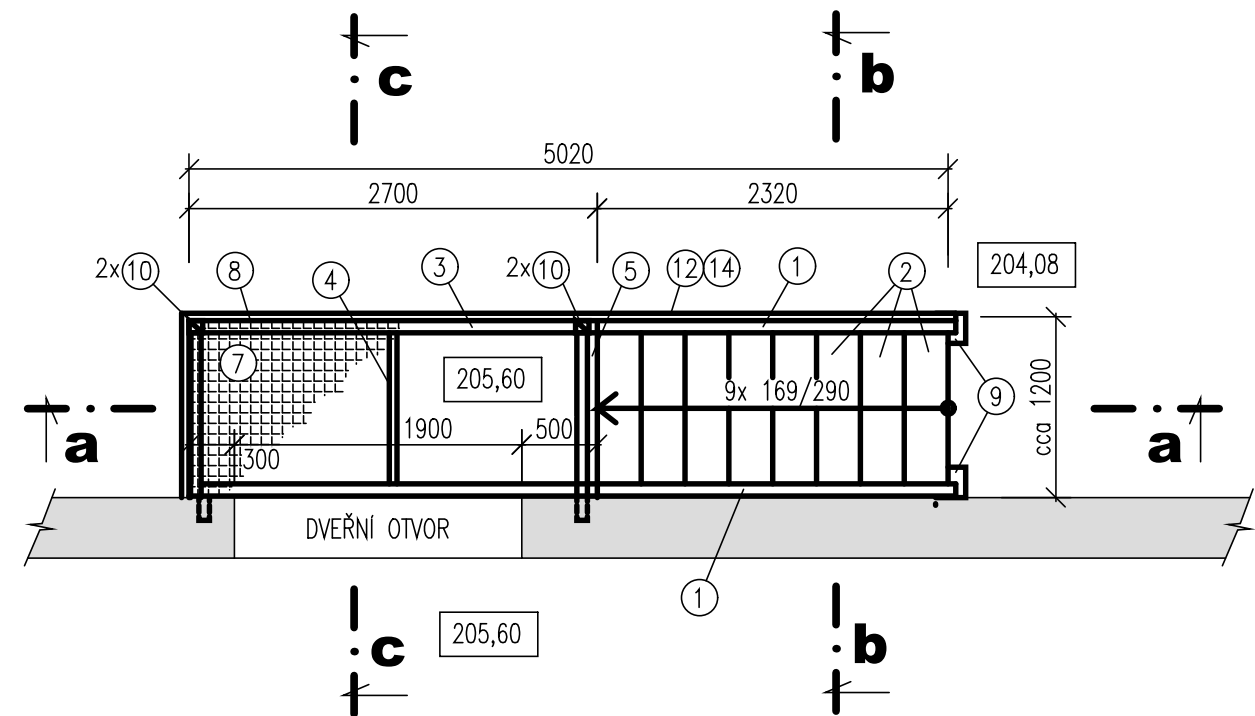
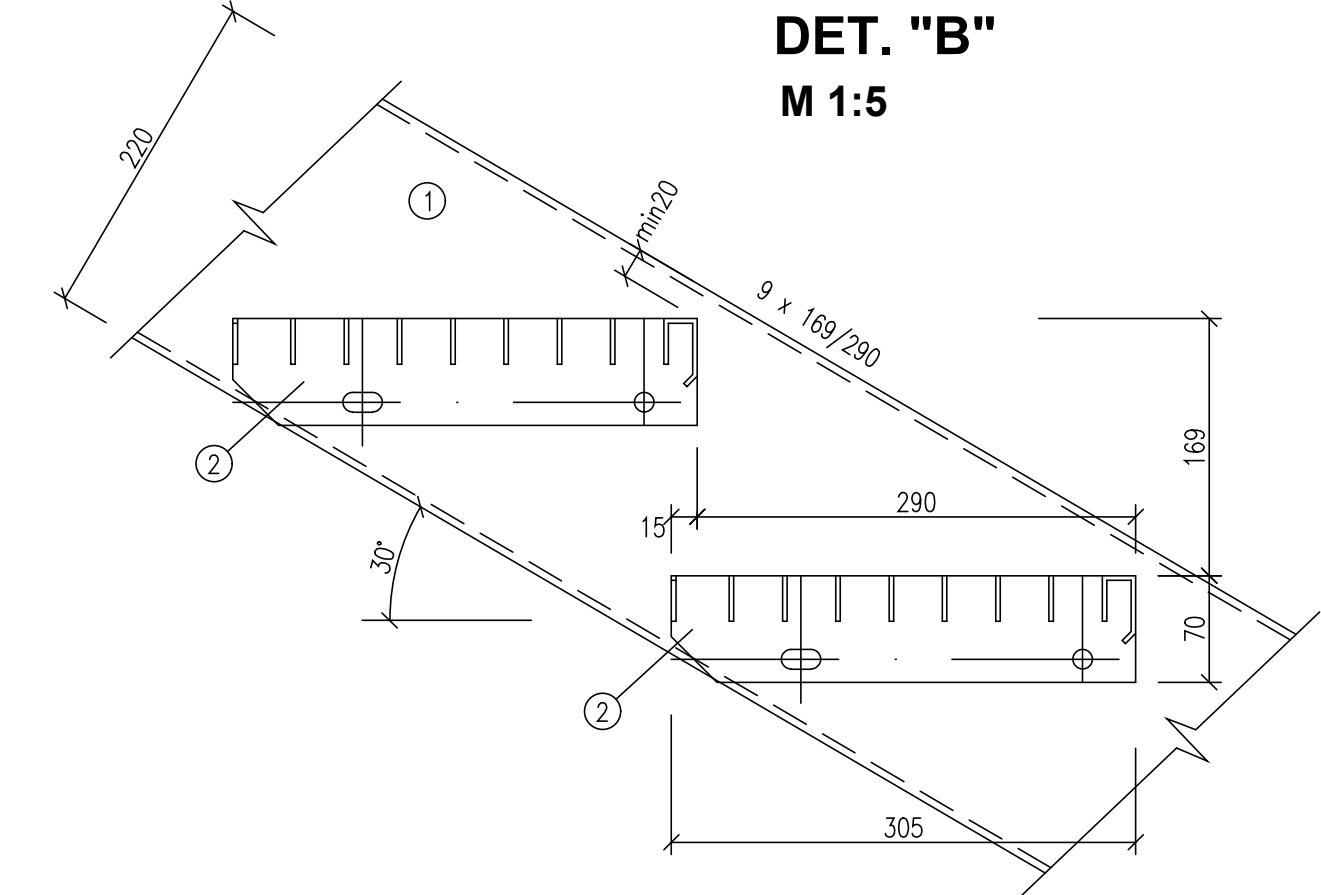


PŮDORYS SCHODIŠTĚ

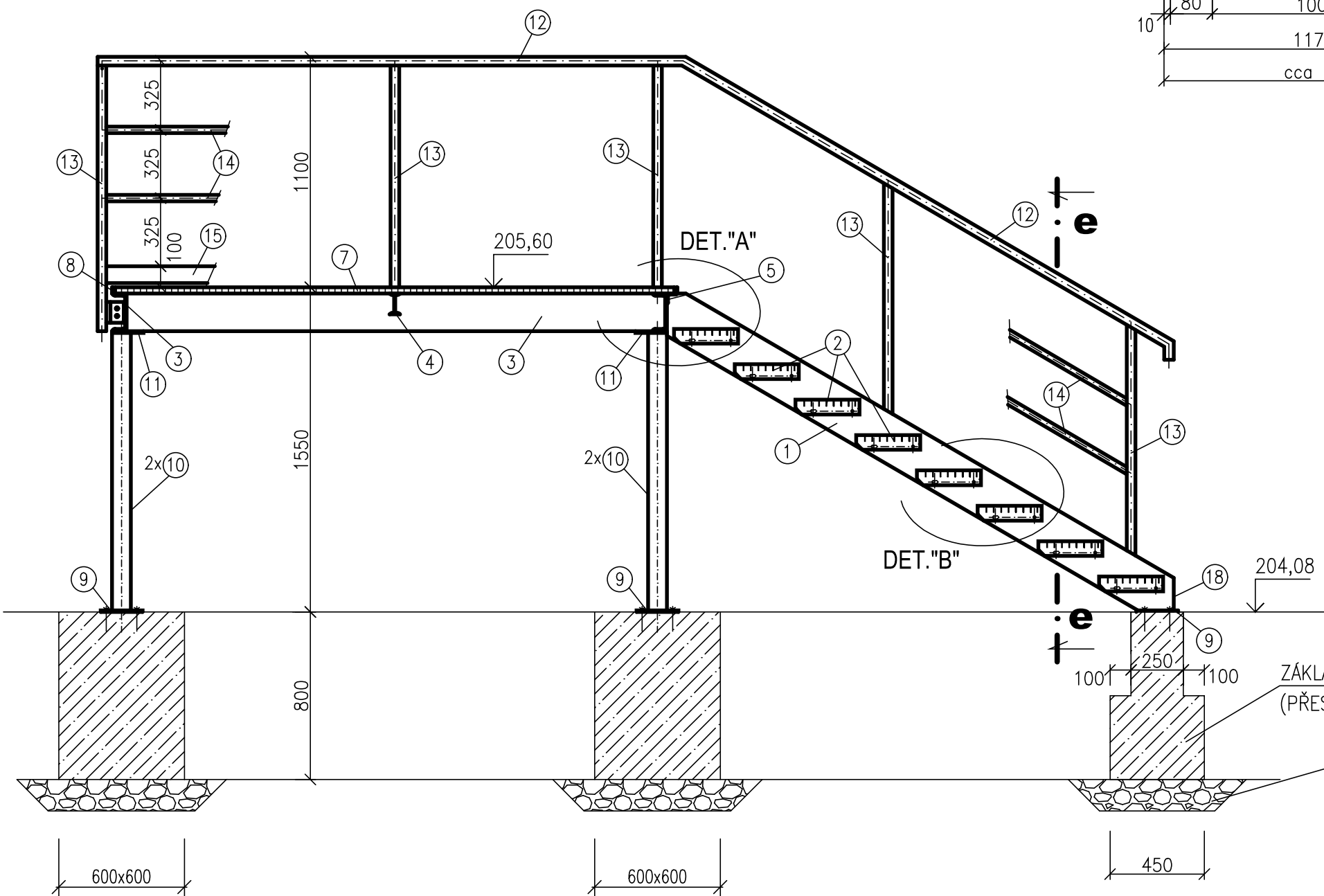
M 1:50



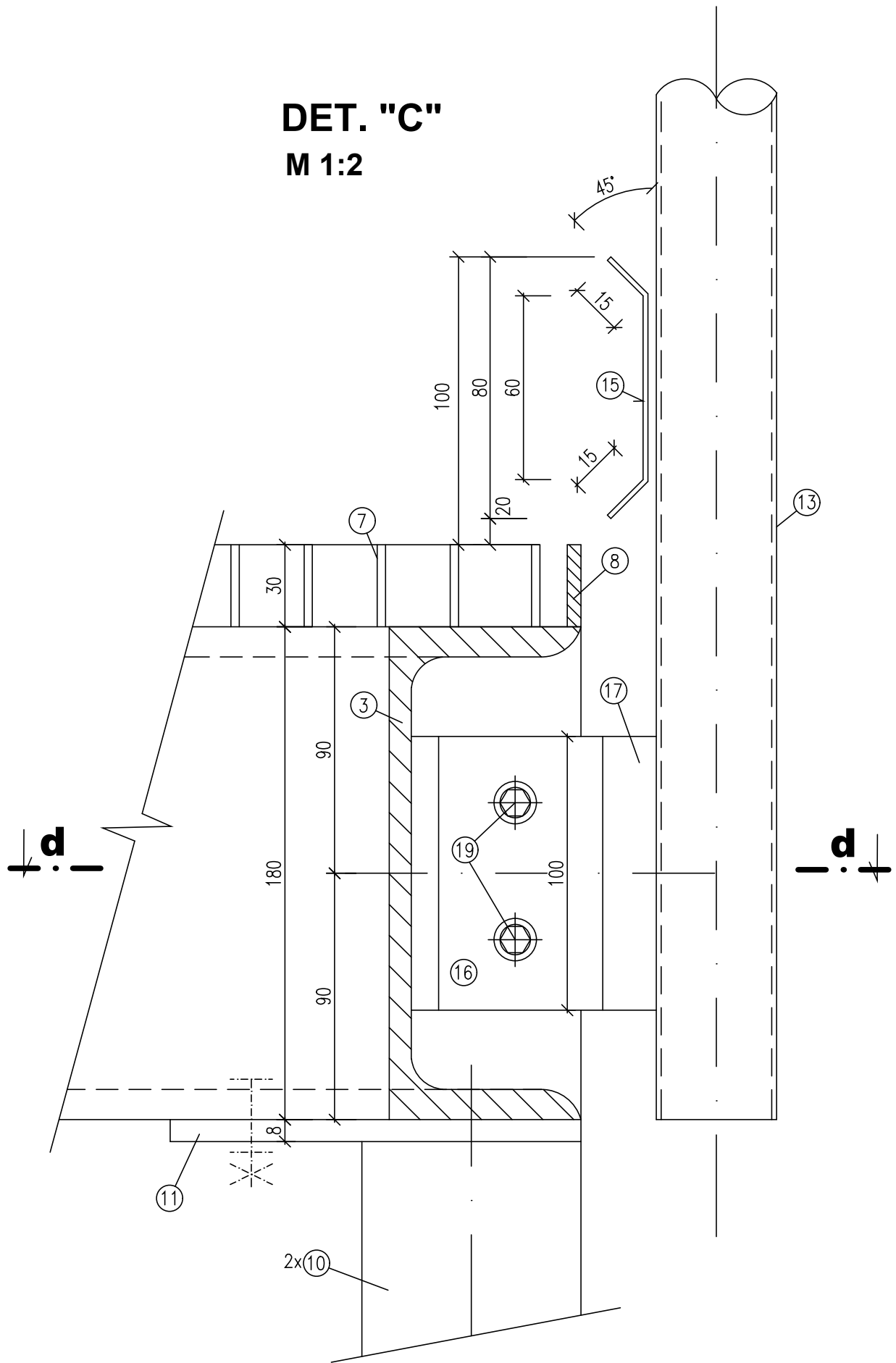
DET. "B"  
M 1:5



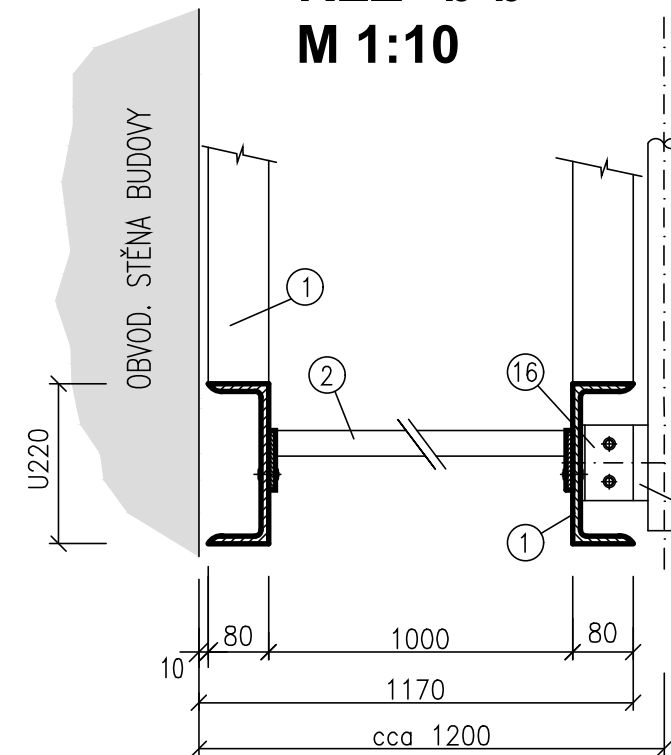
ŘEZ "a-a"  
M 1:25



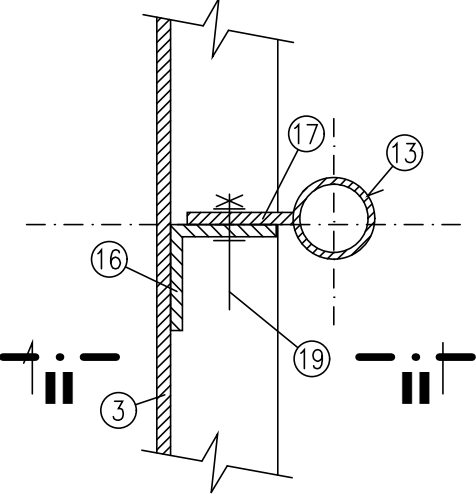
DET. "C"  
M 1:2



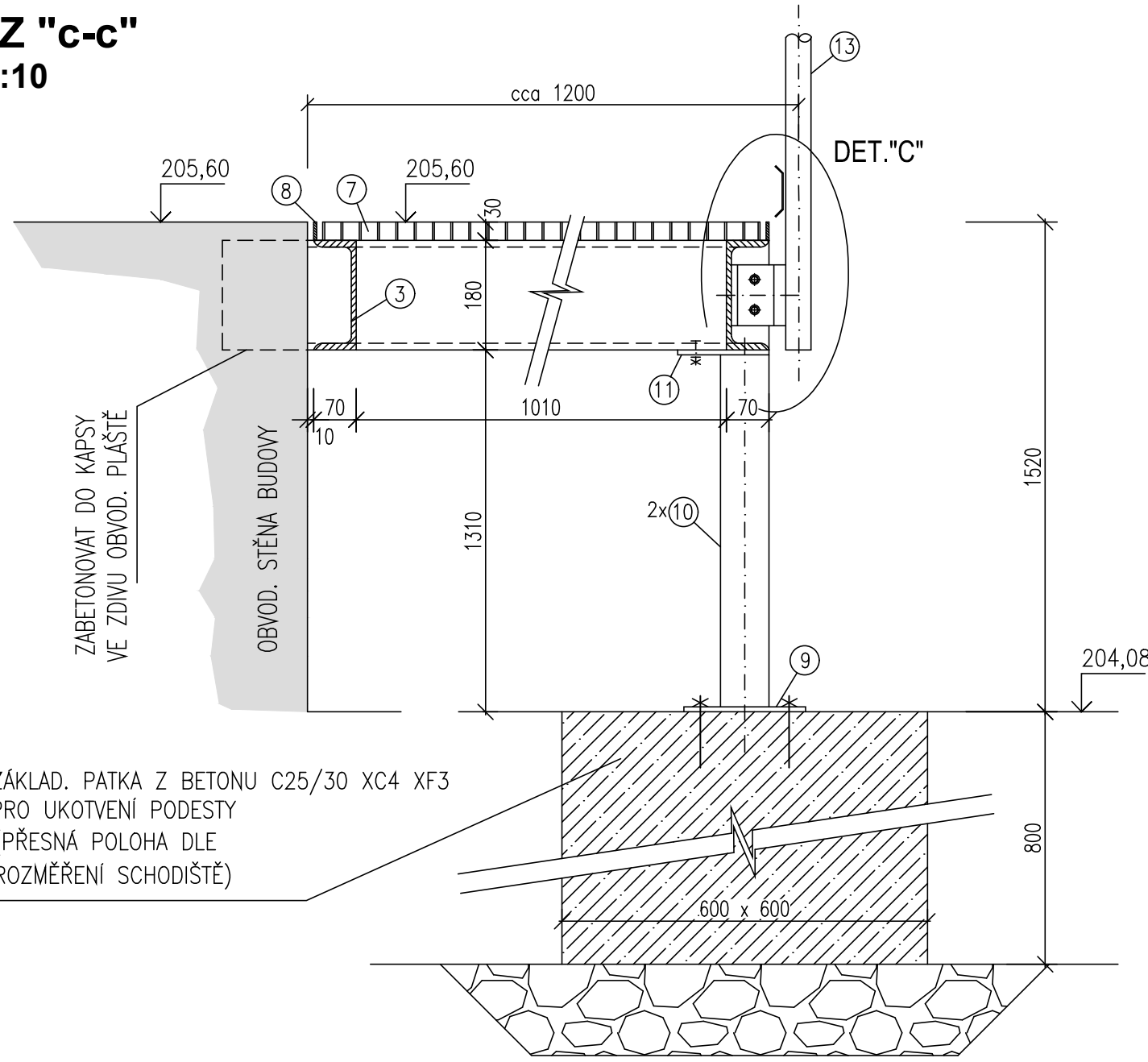
ŘEZ "b-b"  
M 1:10



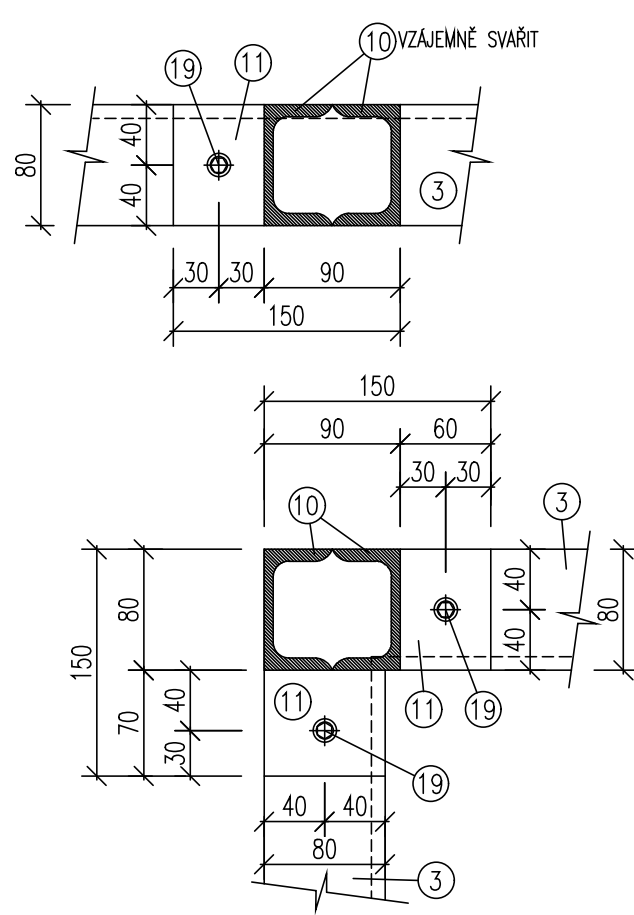
ŘEZ "d-d"  
M 1:5



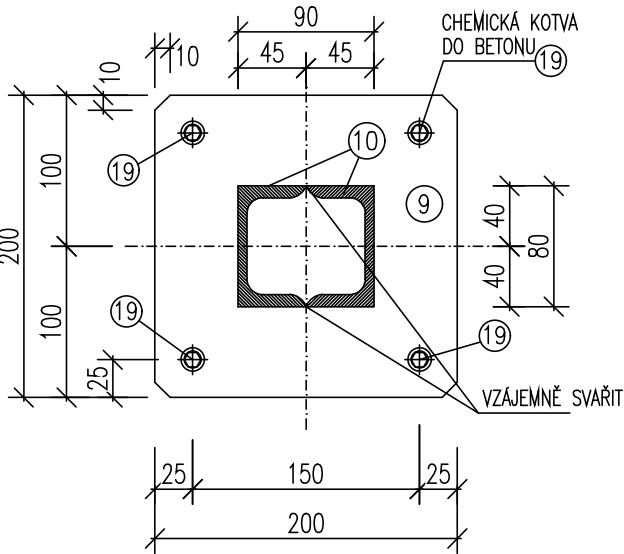
ŘEZ "c-c"  
M 1:10



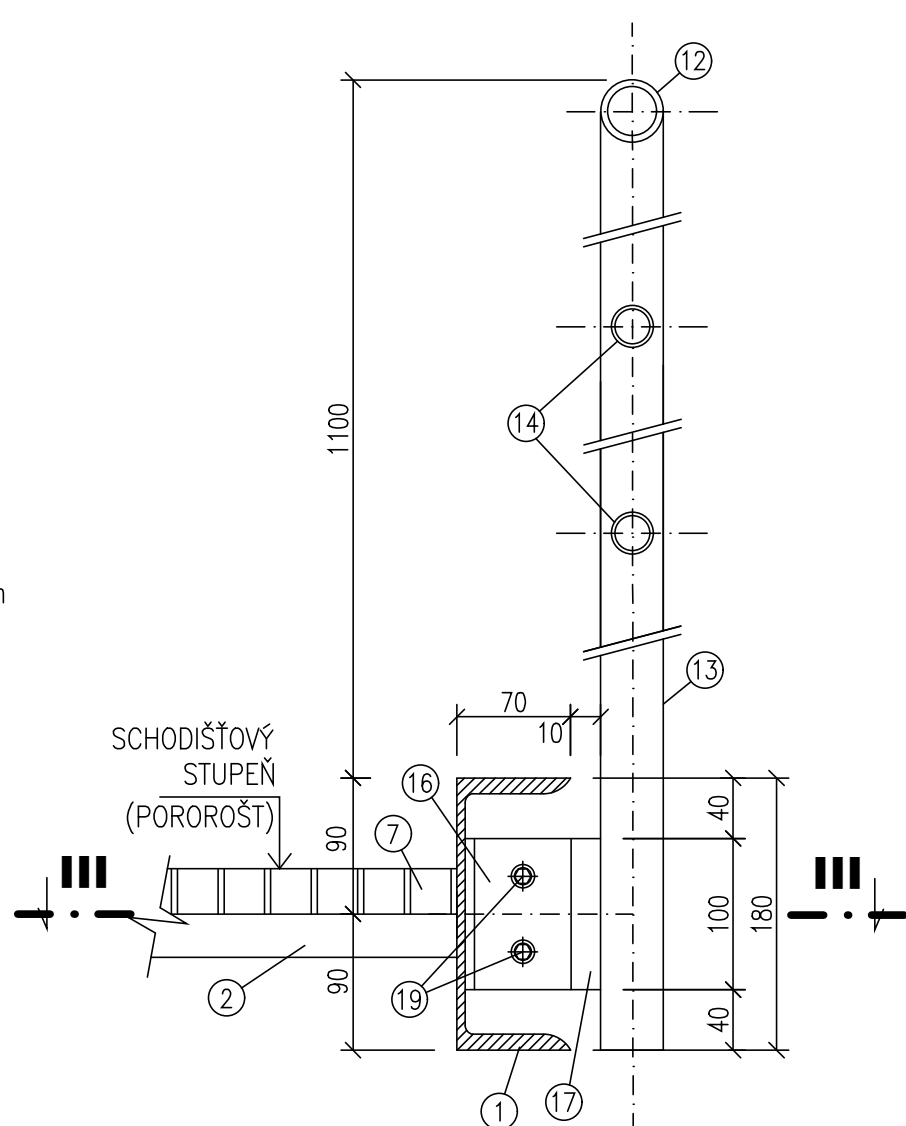
DETAILY KOTVENÍ SLOUPKŮ (10)  
K POL. (3)  
M 1:5



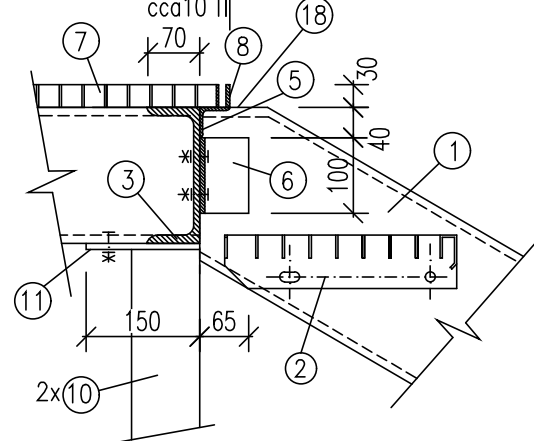
DETAIL KOTVENÍ SLOUPKŮ (10)  
K BET. ZÁKLADU  
M 1:5



ŘEZ "e-e"  
M 1:5



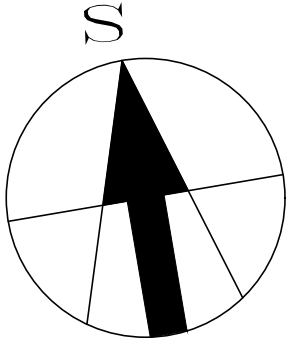
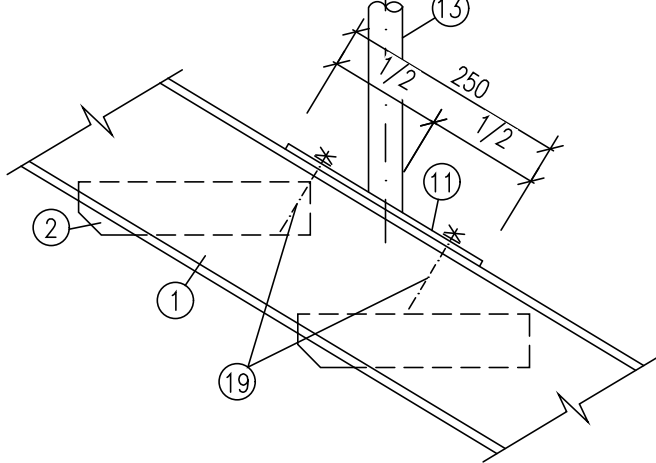
DET. "A"  
1:10



VÝPIS MATERIÁLU Z/2

OZN.	POPIS – PROFIL (mm)	ks	DĚLKA (m) PLOCHA(m²)	JEDN.HMOTNOST (kg/m,kg/m²)	HMOTNOST CELKEM	POZNÁMKA
①	SCHODNICE – U-PROFIL č.220	2	2,85	29,40	167,58	
②	SCHODIŠŤOVÝ STUPEŇ-TYPYOVANÝ POROŠŤOVÝ STUPEŇ l=1200, v=30, s=305	8	–	18,00	144,00	
③	RAM PODESTY – U-PROFIL č.180	–	7,00	22,00	154,00	
④	SOUČÁST RAMU PODESTY – I-PROFIL č.100	1	1,00	8,34	8,34	
⑤	OCELOVÝ VÁLCOVANÝ L-PROFIL 40x40x5	1	1,00	3,00	3,00	
⑥	L PROFIL 100/65x7, DL. 0,1m	2	0,10	8,80	1,76	
⑦	PODLAHA PODESTY– TYPOVÝ POROŠŤ TL.30mm	–	3,15(m²)	29,50	92,93	
⑧	LEMOVÁNÍ PODESTY – ø 30x5	–	7,75	1,18	9,15	
⑨	KOTVENÍ DESKA – ø200x8, dl.200	4	0,20	12,60	10,08	ZKOSIT ROHY 10x10
⑩	SLOUPEK – 2x U-PROFIL č.80	4	1,33	8,64	45,97	PROFILY SVÁŘIT
⑪	KOTVENÍ DESKA – ø80x8	–	0,37	5,02	1,86	ZKOSIT ROHY 10x10
⑫	MADLO ZÁBRADLÍ – TRUBKA 44,5/4,5	–	6,75	4,44	30,00	
⑬	STOJKA ZÁBRADLÍ – TRUBKA 44,5/4,5	6	1,25	4,44	33,30	
⑭	TRUBKA 28/2,6	–	13,00	1,63	21,20	
⑮	ZÁBRADLÍ ZÁRAŽKA 90/1,5	–	3,85	1,08	4,16	
⑯	L PROFIL 70x70/8	6	0,10	8,37	5,02	PŘESNĚ NÁVRH K POL. (3)
⑰	ČÁST KOTVÍCÍHO SYSTÉMU ø 100x8	6	0,08	6,28	3,01	PŘESNĚ NÁVRH K POL. (3)
⑱	PLECH TL.2mm	–	–	–	0,50	ZAVÁŠE SE SPOJENÍM OBVOD. SCHODNICE (3)
⑲	KOTVENÍ SROUBU, SPOJ. MATERIÁL	DLE POTŘEBY MONTÁŽE				
CELKEM HMOTNOST Z/2					735,86 kg	MATERIÁL- POZINKOVANÁ OCEL

VZOROVÝ DETAIL  
KOTVENÍ ZÁBRADLÍ  
1:10



SO 02 BUDOVA SUŠENÍ KALU

VÝŠKOVÝ SYSTÉM: Bpv

SOUŘADNICOVÝ SYSTÉM: S-JTSK

6			
5			
4			
3			
2			
1			
Revize	Popis	Datum	Schválil

Sweco Hydroprojekt a.s. divize Morava Minská 18, 616 00 Brno; bmo@sweco.cz; www.sweco.cz				 Sustainable engineering and design	
VYPRACOVAL	M.MRVÍKOVÁ	HIP	ING.R.MENŠÍK	T. KONTROLA	ING.M.MACHOVEC
PROJEKTANT	ING.J.BRANČÍK	ŘEDITEL DIVIZE	ING.V.ČERNÝ, Ph.D.	DATUM	12/2018
OBJEDNATEL	Vodovody a kanalizace Přerov, a.s., Šilava 482/21, 750 02 Přerov			OKRES	PŘEROV
AKCE:				ČÍSLO ZAKÁZKY	21-7101-0200
				STUPEŇ	DPS
				FORMÁT	8 A4
				MĚŘÍTKO	1:50, 1:10, 1:2
				ARCHIVNÍ ČÍSLO	007101/18/3
				ČÍSLO PŘÍLOHY	D.1.1.3.20
PŘÍLOHA:	"Z/2" - VENKOVNÍ SCHODIŠTĚ			ver 0	rev 0

Tato dokumentace včetně všech příloh (s výjimkou dat poskytnutých objednatel) je duševním vlastnictvím akciové společnosti Sweco Hydroprojekt a.s. Objednatel této dokumentace je oprávněn ji využít k účelům vyplvajícím z uzavřené smlouvy bez jakéhokoliv omezení. Jiné osoby (jak fyzické, tak právnické) nejsou bez předchozího výslovného souhlasu objednatel oprávněny tuto dokumentaci ani její části jakkoli využívat, kopírovat (ani jejím zpodobněním rozmnožovat) nebo zprístupnit dalším osobám. Poznámka: Podpis zpracovatelé jsou připojeny pouze k výřasku číslo 01 nebo originálu přílohy (matrice).