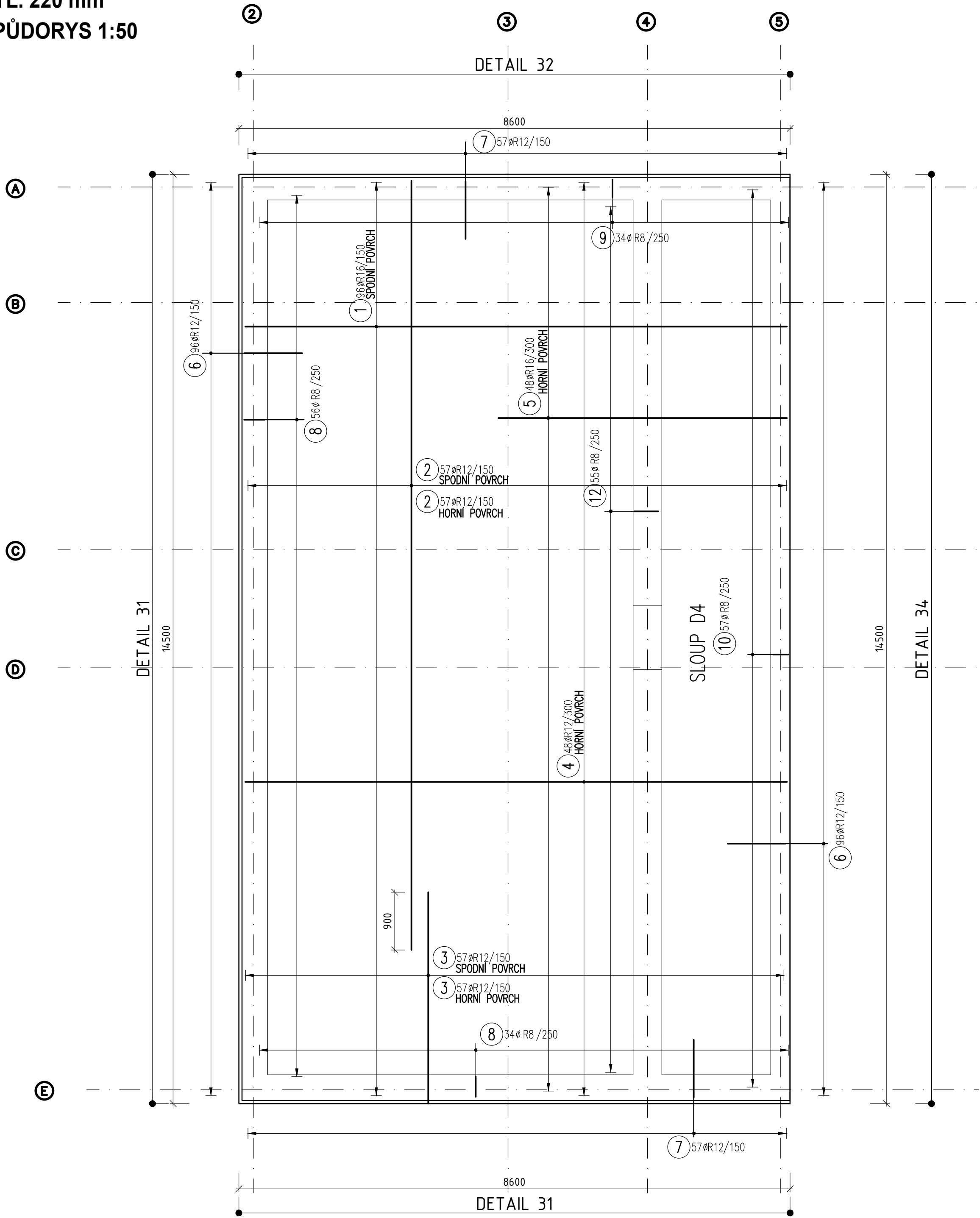


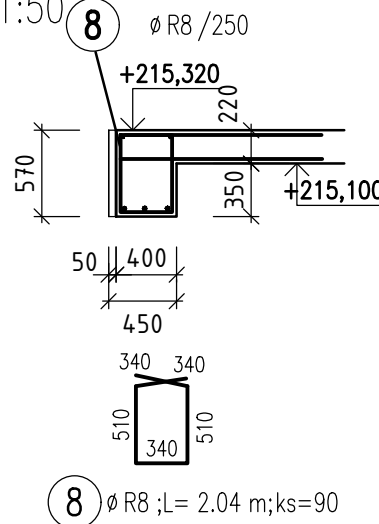
VÝKRES VÝZTUŽE
SPODNÍ A HORNÍ VÝZTUŽ
TL. 220 mm
PŮDORYS 1:50



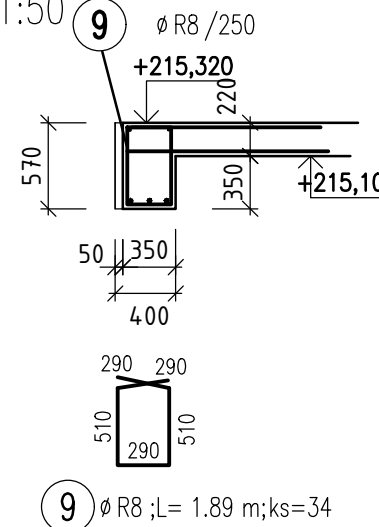
DĚLKA	
1	ØR16;L= 8.45 m;ks=96
2	ØR12;L=12.00m;ks=114
3	ØR12;L= 3.30 m;ks=114
4	ØR12;L= 8.45 m;ks=48
5	ØR16;L= 4.50 m;ks=48

6	ØR12;L= 1.30 m;ks=192
7	ØR12;L= 1.30 m;ks=114

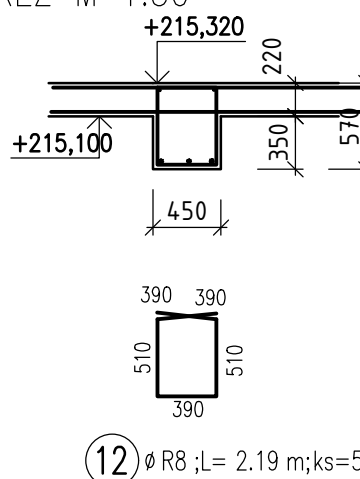
DETAIL 31 – OBVODOVÝ VĚNEC
ŘEZ M 1:50



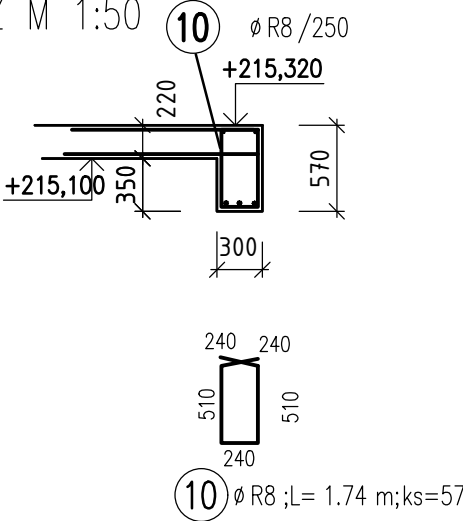
DETAIL 32 – OBVODOVÝ VĚNEC
ŘEZ M 1:50



DETAIL 33 – PRŮVLAK
ŘEZ M 1:50



DETAIL 34 – OBVODOVÝ VĚNEC
ŘEZ M 1:50



TABULKA VÝZTUŽE

POL.	Ø	DĚLKA	ks	R8	R12	R16
1	R16	8.45	96			811.20
2	R12	12.00	114		1368.00	
3	R12	3.30	114		376.20	
4	R12	8.45	48		405.60	
5	R16	4.50	48			216.00
6	R12	1.30	192		249.60	
7	R12	1.30	114		148.20	
8	R8	2.04	90	183.60		
9	R8	1.89	34	64.26		
10	R8	1.74	57	99.18		
12	R8	2.19	55	120.45		
DĚLKA PODLE Ø		[m]		467.49	2547.60	1027.20
HMOTNOST NA 1bm		[kg]		0.395	0.888	1.578
HMOTNOST PODLE Ø		[kg]		184.66	2262.27	1620.92
Hmotnost				4067.85	kg	

POUŽITÉ MATERIÁLY:

- BETON C30/37 XC2
- OCEL B500B
- KRYTÍ 30 mm

SO 01 - Budova odvodnění kalu

VÝŠKOVÝ SYSTÉM: Bpv		SOUŘADNICOVÝ SYSTÉM: S-JTSK	
6			
5			
4			
3			
2			
1			
Revize	Popis	Datum	Schválil

Sweco Hydroprojekt a.s. divize Morava Minská 18, 616 00 Brno; brno@sweco.cz; www.sweco.cz				<div>SWECO</div> <div>Sustainable engineering and design</div> <div></div>	
VYPRACOVAL	ING.F.SUPERATA	HIP	ING.R.MENŠÍK	T. KONTROLA	ING.M.MACHOVEC
PROJEKTANT	ING.L.KOŠÍK	ŘEDITEL DIVIZE	ING.V.ČERNÝ, Ph.D.	DATUM	12/2018
OBJEDNATEL	Vodovody a kanalizace Přerov, a.s., Štřava 482/21, 750 02 Přerov			OKRES	PŘEROV
ČOV Přerov – kalová koncovka				ČÍSLO ZAKÁZKY	21-7101-0200
				STUPEŇ	DPS
				FORMÁT	6 A4
				MĚŘITKO	1:50
				ARCHIVNÍ ČÍSLO	007101/18/3
PŘÍLOHA:	VÝKRES VÝZTUŽE - STROPNÍ DESKA NAD 2.NP			ČÍSLO PŘÍLOHY	D.1.2.1.12
				ver 0	rev 0

Tato dokumentace včetně všech příloh (s výjimkou dat poskytnutých objednatelem) je duševním vlastnictvím akciové společnosti Sweco Hydroprojekt a.s. Objednatel této dokumentace je oprávněn ji využít k účelům vyplvajícím z uzavřené smlouvy bez jakéhokoliv omezení. Jiné osoby (jak fyzické, tak právnické) nejsou bez předchozího výslovného souhlasu objednatele oprávněny tuto dokumentaci ani její části jakkoli využívat, kopírovat (ani jiným způsobem rozmnožovat) nebo zprůhládnit dalším osobám.
Poznámka: Podpisy zpracovatelů jsou připojeny pouze k výstisku číslo 01 nebo originálu přílohy (matrici).