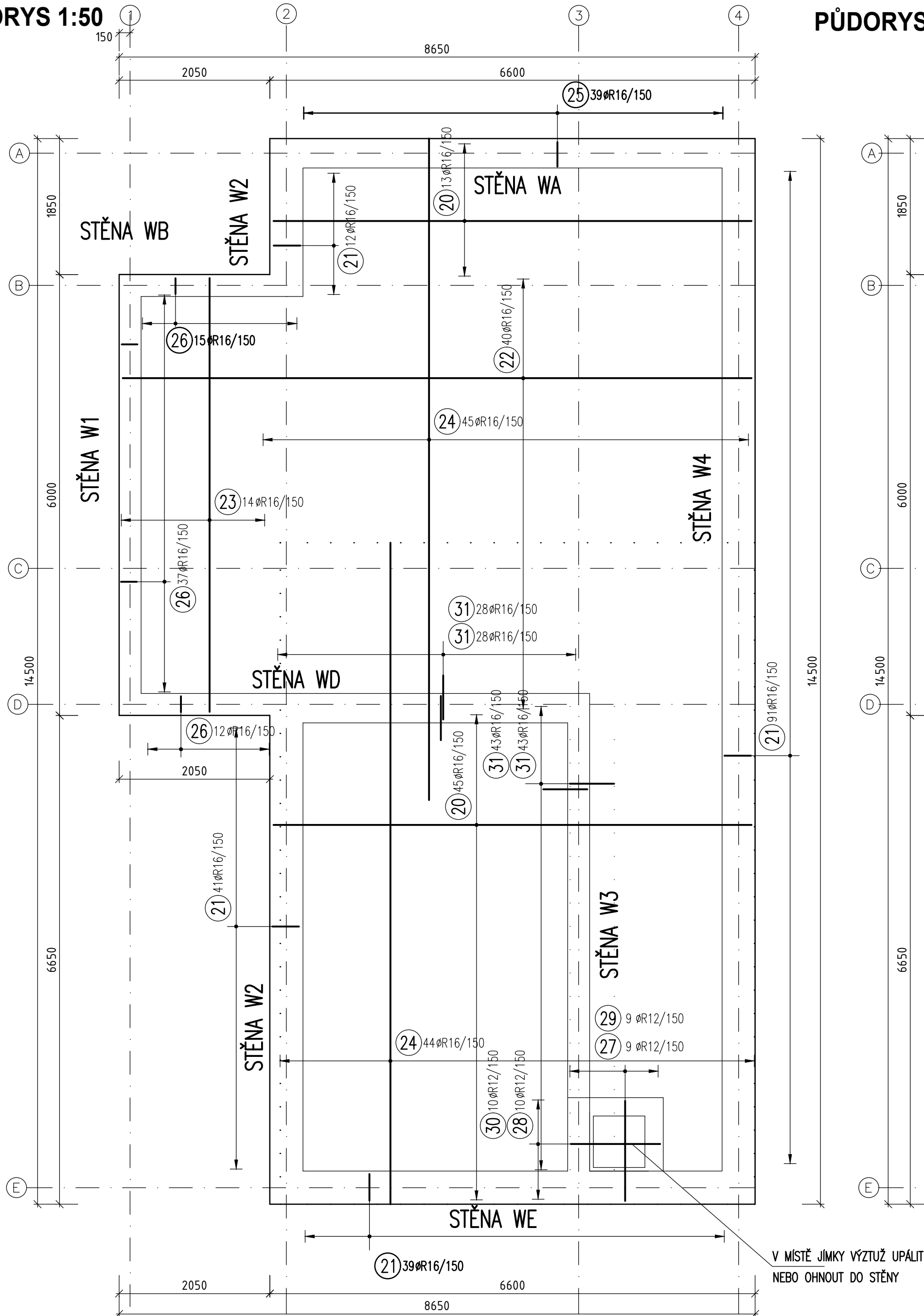
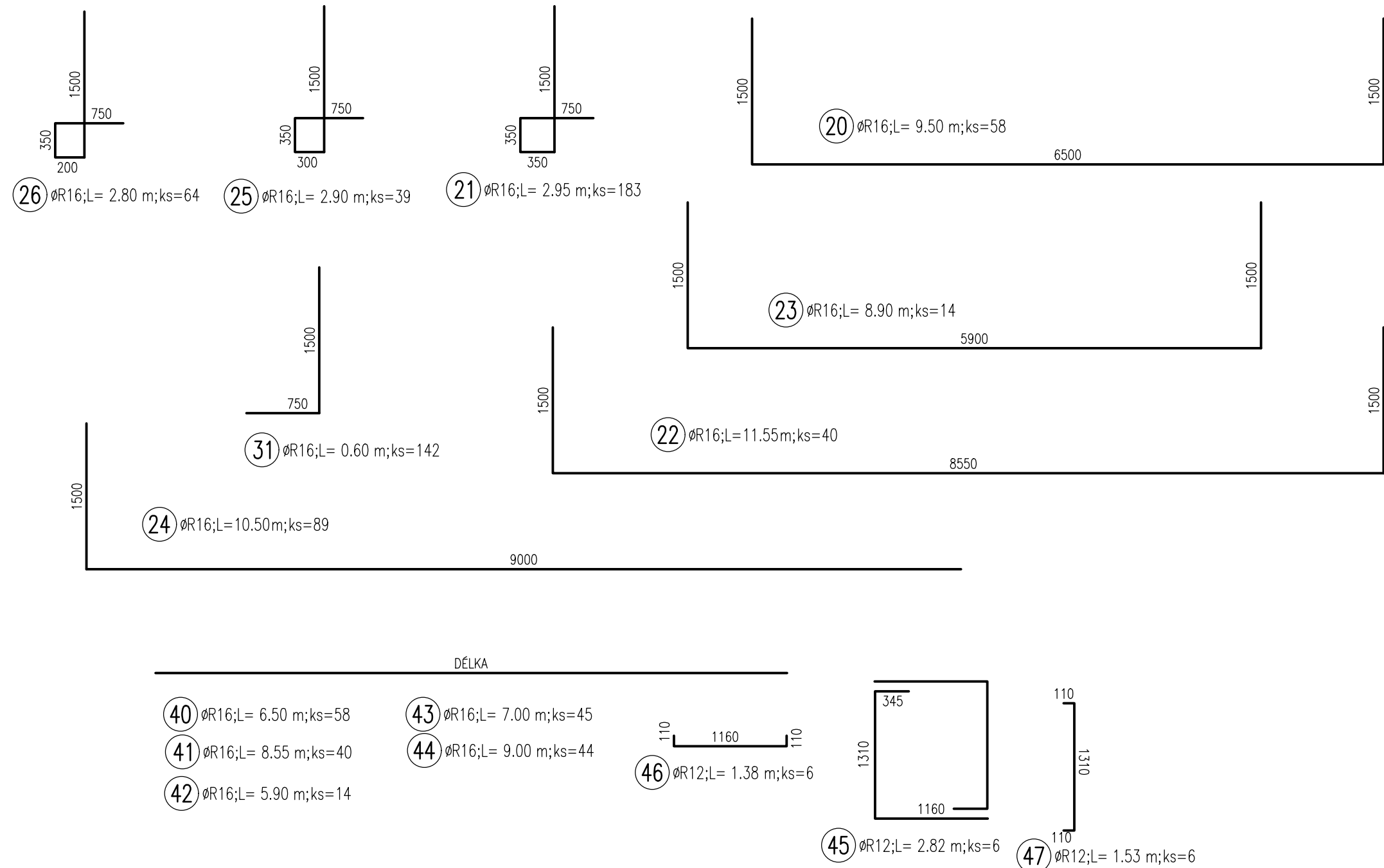
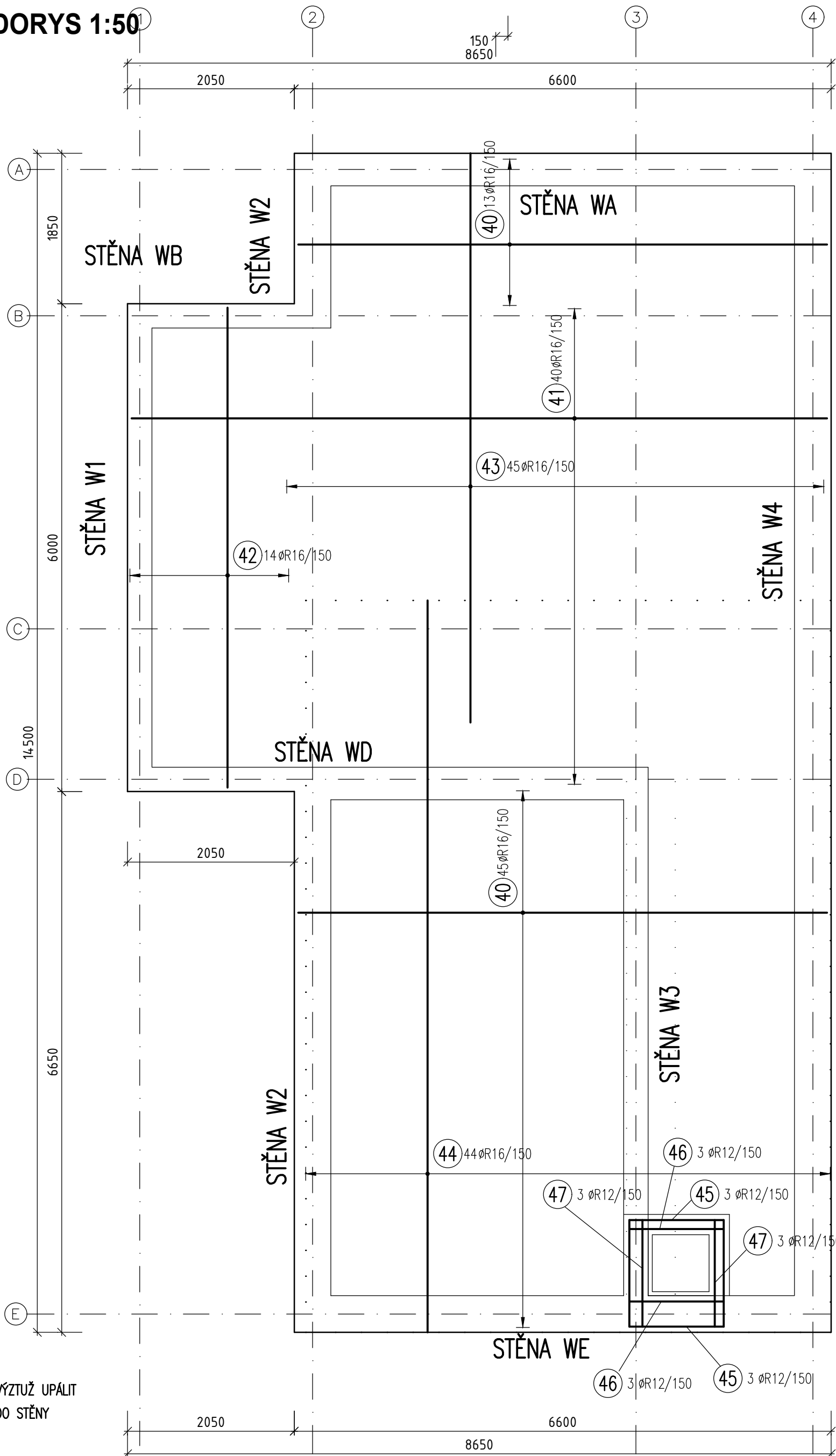


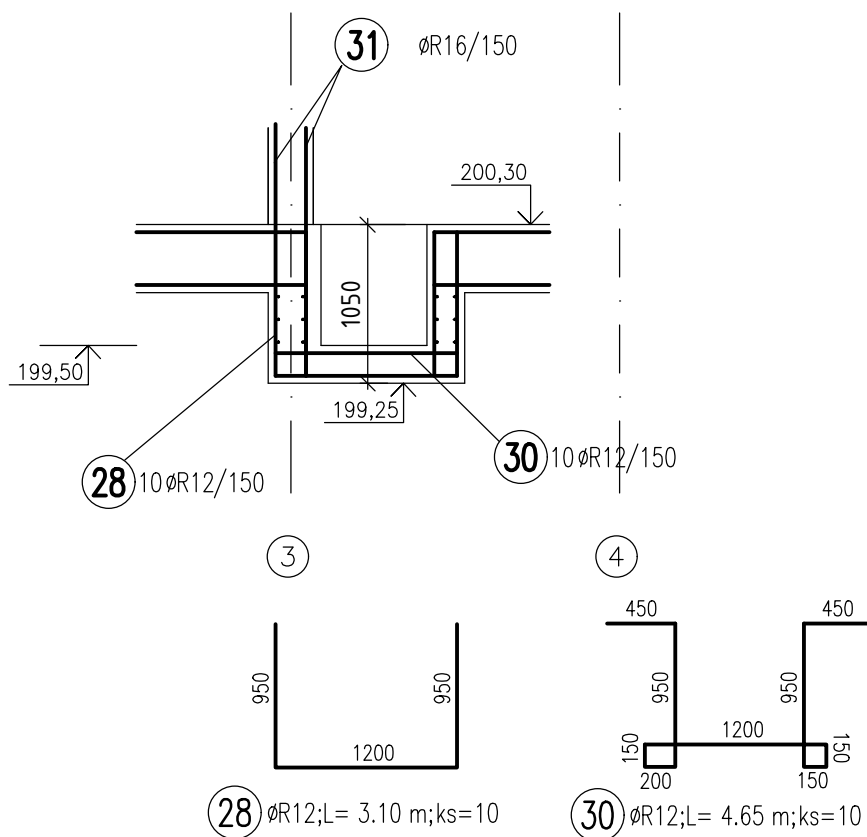
ZÁKLADOVÁ DESKA
SPODNÍ VÝZTUŽ
TL. 450 mm
PŮDORYS 1:50



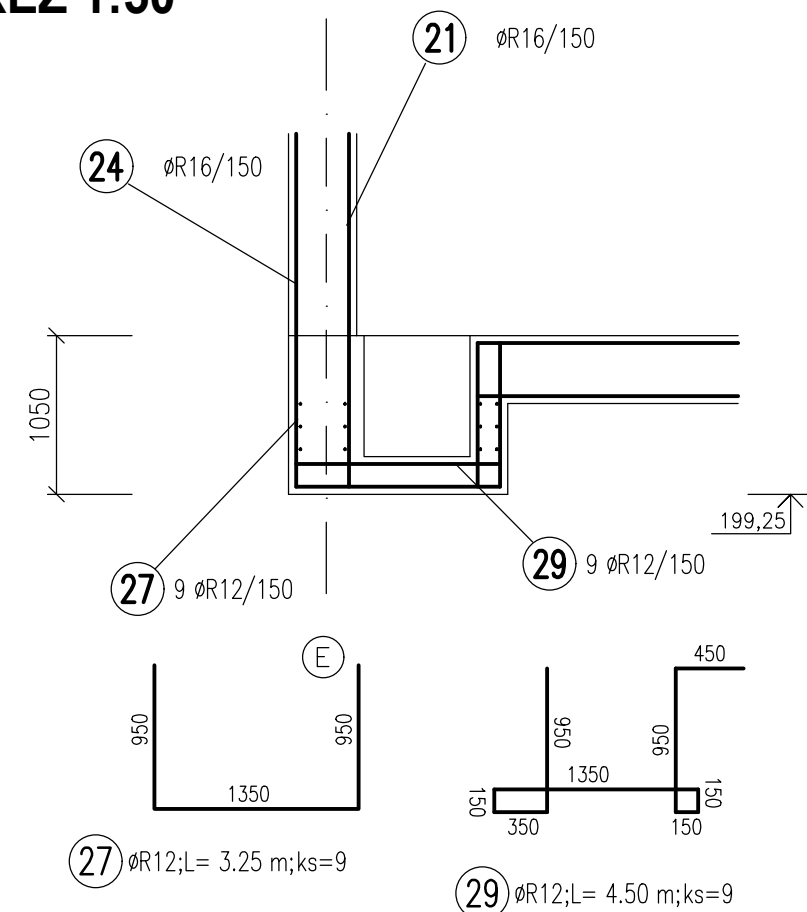
ZÁKLADOVÁ DESKA
HORNÍ VÝZTUŽ
TL. 450 mm
PŮDORYS 1:50



VÝZTUŽ JÍMKY
ŘEZ 1:50



VÝZTUŽ JÍMKY
ŘEZ 1:50



TABULKA VÝZTUŽE

POL.	Ø	DĚLKA	ks	R16	R12
20	R16	9.50	58	551.00	
21	R16	2.95	183	539.85	
22	R16	11.55	40	462.00	
23	R16	8.90	14	124.60	
24	R16	10.50	89	934.50	
25	R16	2.90	39	113.10	
26	R16	2.80	64	179.20	
27	R12	3.25	9		29.25
28	R12	3.10	10		31.00
29	R12	4.50	9		40.50
30	R12	4.65	10		46.50
31	R16	0.60	142	85.20	
DĚLKA PODLE Ø				[m]	2989.45
HMOTNOST NA 1bm				[kg]	1.578
HMOTNOST PODLE Ø				[kg]	4717.35
Hmotnost					4848.11

TABULKA VÝZTUŽE

POL.	Ø	DĚLKA	ks	R12	R16
40	R16	6.50	58		377.00
41	R16	8.55	40		342.00
42	R16	5.90	14		82.60
43	R16	7.00	45		315.00
44	R16	9.00	44		396.00
45	R12	2.82	6		16.92
46	R12	1.38	6		8.28
47	R12	1.53	6		9.18
DĚLKA PODLE Ø				[m]	34.38
HMOTNOST NA 1bm				[kg]	0.888
HMOTNOST PODLE Ø				[kg]	30.53
Hmotnost					2417.41

POUŽITÉ MATERIÁLY:

- BETON C30/37 XC3 XA2
- OCEL B500B
- KRYTÍ 40 mm
- PODKLADNÍ BETON C12/15 , SÍŤ KARI
- ZÁKLADOVÁ DESKA OSAZENÁ NA KLUZNÉ VRSTVĚ

SO 01 - Budova odvodnění kalu

VÝŠKOVÝ SYSTÉM: Bpv

SOUŘADNICOVÝ SYSTÉM: S-JTSK

6			
5			
4			
3			
2			
1			
Revize	Popis	Datum	Schválil

Sweco Hydroprojekt a.s. divize Morava Minská 18, 616 00 Brno; brno@sweco.cz; www.sweco.cz				SWECO Sustainable engineering and design	
VYPRACOVAL	ING.F.SUPERATA	HIP	ING.R.MENŠÍK	T. KONTROLA	ING.M.MACHOVEC
PROJEKTANT	ING.L.KOSÍK	ŘEDITEL DIVIZE	ING.V.ČERNÝ, Ph.D.	DATUM	12/2018
OBJEDNATEL	Vodovody a kanalizace Přerov, a.s., Štřava 482/21, 750 02 Přerov			OKRES	PŘEROV
AKCE:	ČOV Přerov – kalová koncovka				
PŘÍLOHA:				ARCHIVNÍ ČÍSLO	007101/18/3
VÝKRES VÝZTUŽE - ZÁKLADOVÁ DESKA				ČÍSLO PŘÍLOHY	D.1.2.1.9
					ver 0 rev 0

Tato dokumentace včetně všech příloh (s výjimkou dat poskytnutých objednatelem) je duševním vlastnictvím akciové společnosti Sweco Hydroprojekt a.s. Objednatel této dokumentace je oprávněn ji využít k účelům vyplvajícím z uzavřené smlouvy bez jakéhokoli omezení. Jiné osoby (jak fyzické, tak právnické) nejsou bez předchozího výslovného souhlasu objednatele oprávněny tuto dokumentaci ani její části jakkoli využívat, kopírovat (ani jiným způsobem rozmnožovat) nebo zřizovat dalšími osobám.
Poznámka: Podpisy zpracovatelů jsou připojeny pouze k výkresu číslo 01 nebo originálu přílohy (matrici).