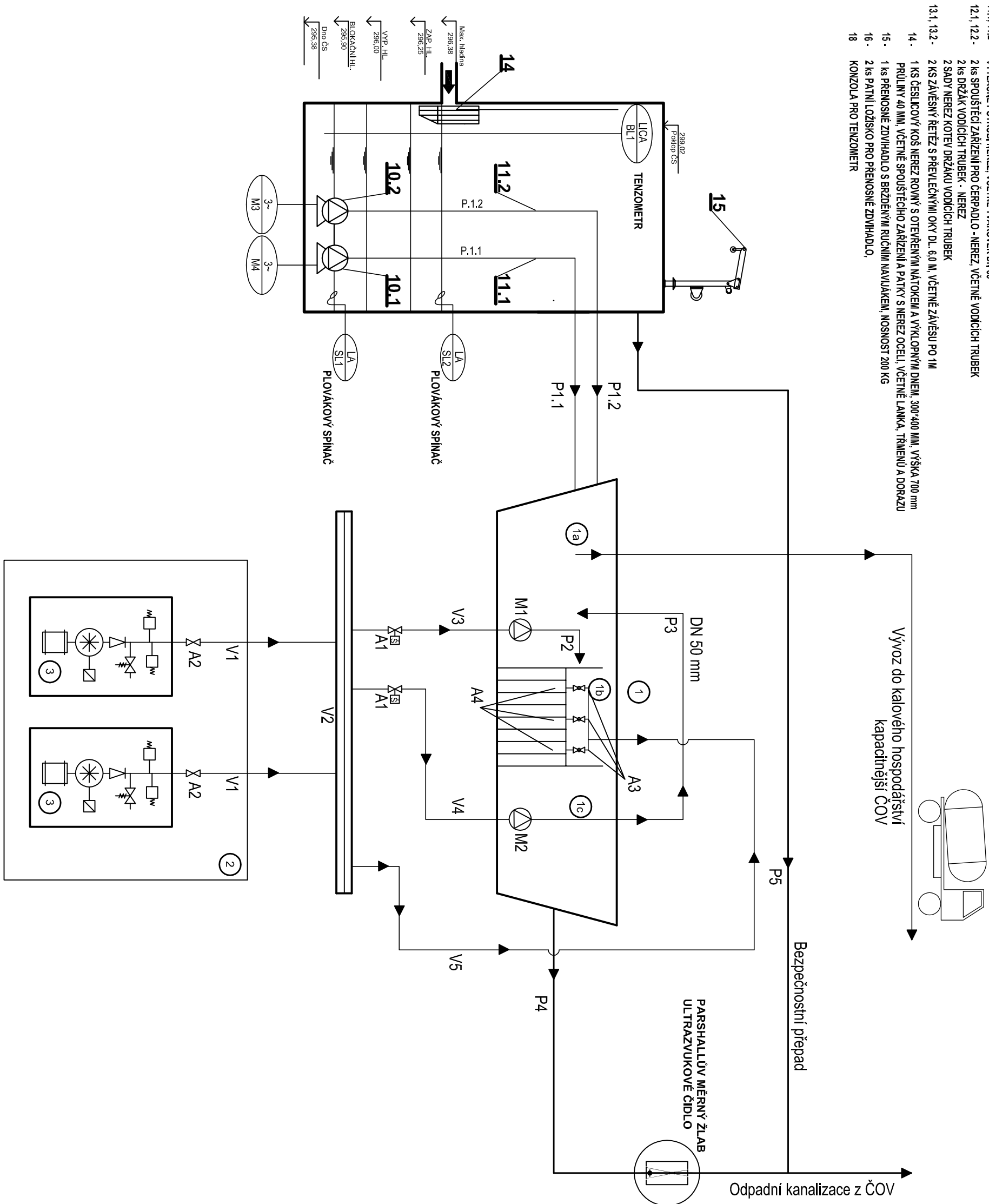


TECHNOLOGICKÉ SCHÉMA ČOV LHOTKA

LEGENDA VČS

- | | |
|------------------------------|--|
| 10.1, 10.2 - | 2 KS ZPLÁVNĚ KALOVÉ ČERPADLO SE SROUBOVÝM KOLEM
Q = 5,8 l/s, H = 3,3 m, P = 0,73 kW
PRŮCHODNOST KOLEM 50 mm, VYTĚŽNÉ HRDLO DN65
MATERIÁL ŠEDÁ LITINA, PATKOVÉ KOLEM DN65, SADA KOTVÍ PATKOVÉHO KOLENA |
| 11.1, 11.2 -
12.1, 12.2 - | VYTĚŽNÉ POTRUBÍ NERZ, VČETNĚ TYKAROVKY DN 65
2 KS SPOUŠTĚD ZÁŘÍZENÍ PRO ČERPADLO - NERZ, VČETNĚ VODČÍCH TRUBEK
2 KS DRŽÁK VODČÍCH TRUBEK - NERZ
2 SADY NERZ KOTVÍ DRŽÁK VODČÍCH TRUBEK |
| 13.1, 13.2 - | 2 KS ZÁVĚSNÝ ŘETĚZ S PŘEVLÉCNÝM OKY DL. 6,0 M, VČETNĚ ZÁVĚSU PO 1M |
| 14 - | 1 KS ČESLICOVÝ KOS NERZ ROVNÝ S OTEVŘENÝM NÁTKEM A VÝKLOPNÝM DÍNEM, 300x400 MM, VÝŠKA 700 mm
PRILUHY 40 MM, VČETNĚ SPOUŠTĚDHO ZÁŘÍZENÍ A PATKY S NERZ OCELI, VČETNĚ LANKA, TŘEMNO A DOPRAZU |
| 15 - | 1 KS PŘENOSNÉ ZDVIHAČO A BRZEDIVÝM RUCÍM NÁVLÁDEM, NOSNOST 200 KG |
| 16 - | 2 KS PATNÍ LOŽISKO PRO PŘENOSNÉ ZDVIHAČO, |
| 18 | KONZOLA PRO TENZOMETR |



LEGENDA ČOV

- 01 - Komplexní čističská jednotka
- 01a - Primární sedimentační část
- 01b - Biologická část
- 01c - Dosažovací část
- 02 - Provozní objekt sloužící jako dmychákna a elektrorozvodna
- 03 - Dmychadlo, výkon 1,1 MW (bez vzduchu 26,4 m³/hod, příkon dmychadla 0,66 kW
- M (1-2) - manuálně čerpadlo oteplené solenoidy

OZNAČENÍ POTRUBÍ

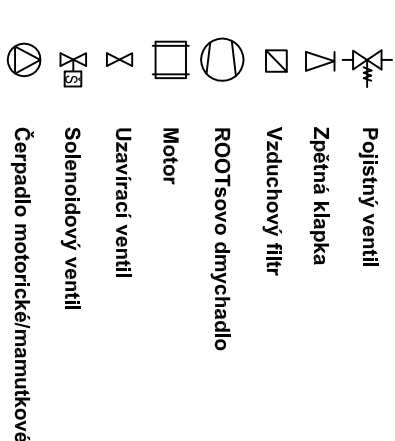
- P1 - prírodná potrubí takové kanalizace PE D 160, nátok
OV do primární sedimentační části
P2 - nucený nátok kalové vody z primární sedimentační
nádrže do biologické části, DN 50
P3 - nucený nátok sekundární části kału z dosazovacích částí do
primární sedimentační části, DN 50
P4 - gravitační odtok OV do recipientu, PVC DN 150

OZNAČENÍ ARMATUR


- A1 - Solenoid (elektromagnetický) ventily ovládaný pomocí el. proudů) - 2 kusy
- A2 - uzavírací ventily - 2 kusy
- A3 - uzavírací ventily (line arátorů) na středobublinném aeracním systému biologické části, (3 line - 3 kusy)
- A4 - uzavírací ventily jednotlivých arátorů na středobublinném aeracním systému bioreaktoru, (celá buňka (3 x 6 celkem - 18 kusů)
- A5 - odkazovací ventily s hadlovitou spojkou DN 100

LEGENDA ZNAČENÍ

- V1 - prvývin potrubí vzduchu do rozšľovaceho potrubí EPDM DN 50
V2 - rozšľovacie potrubí vzduchu, galvanizovaný pozinková oceľ
V3 - prvývin potrubí vzduchu k manometru do prvého sedemšestnásť časti PUR DN 12 (v ochrannopotrubí)
V4 - prvývin potrubí vzduchu k manometru do dosazovacej časti PUR DN 12 (v ochrannopotrubí)
V5 - prvývin potrubí vzduchu do biológického časti komplexní čistiarne jeknoty, EPDM DN 50 (v ochrannopotrubí)



Q_{24}	$= 0,14 \text{ l/s}$
Q_d	$= 0,21 \text{ l/s}$
$Q_{h,max}$	$= 0,83 \text{ l/s}$

HP:	ING. K. HUBL	INVESTOR:	MĚSTO HRANICE
ZODP. PROJEKTANT:	ING. P. POŠTULKA	MÍSTO (OBEČ)	LHOTKA (HRANICE)
KRESLIL:	D. VYSLOUŽILOVA	KRAJ	OLOMOUCKÝ
AKCE:	 Medmes spol. s r.o. Os. armády 211 Hranice		
	ZAK. ČÍSLO	160 170	
	ARCH. ČÍSLO		
	STUPĚŇ	DPS	
	DATUM	ZÁŘÍ 2017	
PRÍLOHA: D.2 10 11 ČOV Lhotka	MĚŘÍTKO:	VÝKRES ČÍSLO:	
TECHNOLOGICKE SCHEMA ČOV	—	D.2.2	