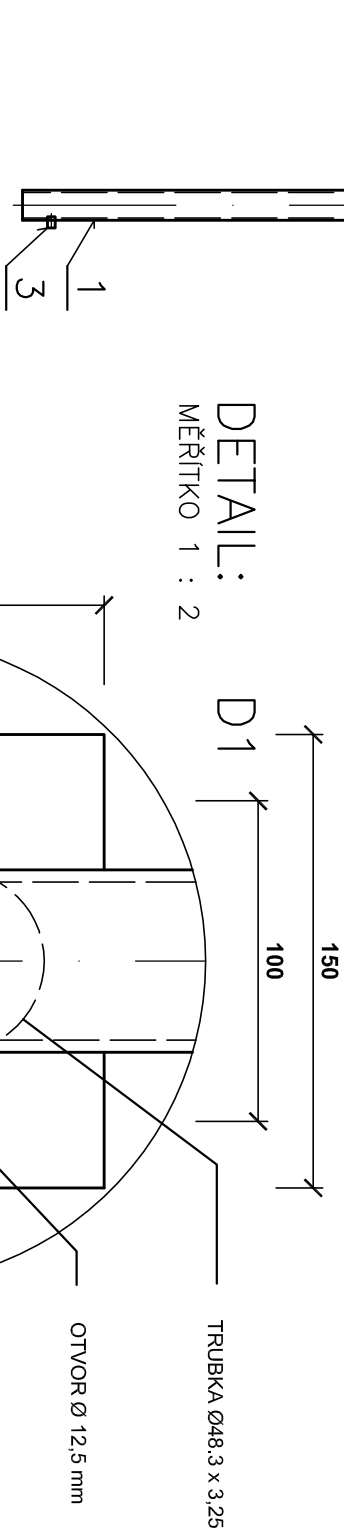
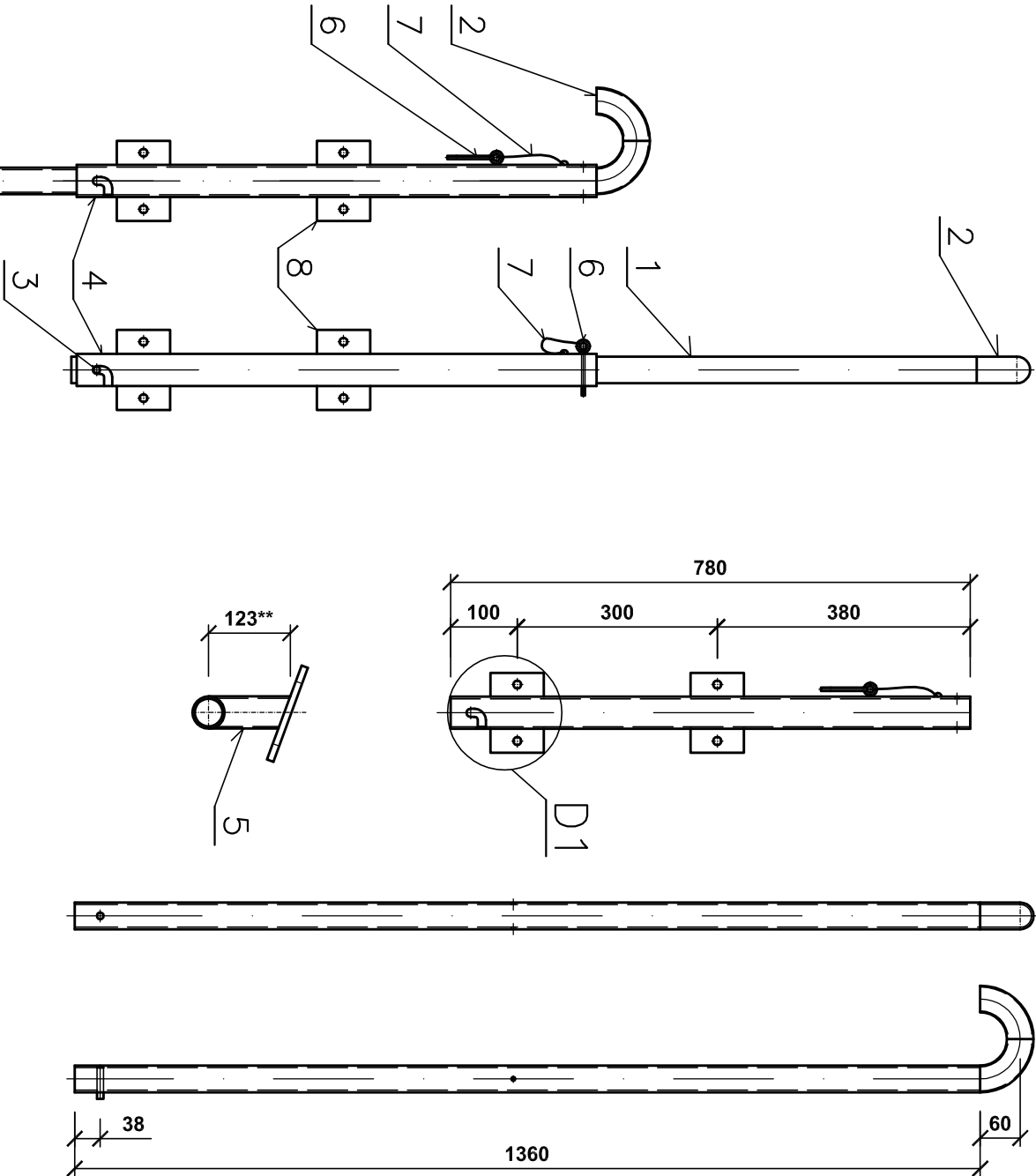


VÝPIS MATERIÁLU – PROVEDENÍ – NEREZ OCEL 17 240, AISI 304

POZ.	POPIS	ROZMĚROVÁ NORMA	MNOŽSTVÍ KS	HMOTNOST KG	
				JEDNOTK.	CELKEM
1	HŮL – TRUBKA BEZEŠVÁ Ø 40 x 3 x 1360	ISO 5252	1	3,80	3,80
2	HŮL MADLO – KOLENO 90°, Ø 40 x 2, R = 60	ISO 7598	2	0,20	0,40
3	HŮL – ČEP – TYČ Ø10 x 50	ČSN 42 5512	1	0,02	0,02
4	KOTVENÍ – TRUBKA SVAŘOVANÁ Ø 48,3 x 3,25 x 780	ISO 7598	1	2,90	2,90
5	KONZOLA – TRUBKA SVAŘOVANÁ Ø 48,3 x 3,25 x 150	ISO 7598	2	0,600	1,20
6	KOTVENÍ ZAVLAČKA – TYČ 5 x 120	ČSN 42 5512	1	0,02	0,02
7	UCHYCENÍ ZAVLAČKY – UZLOVANÝ ŘETĚZ ? x 200	ČSN 02 3278	1	0,20	0,20
8	KOTEVNÍ DESTIČKA PÁSOVÁ OCEL 100 x 150 x 5	–	2	0,600	1,20
CELKOVÁ HMOTNOST VSTUPOVACÍ HOLE					10 KG

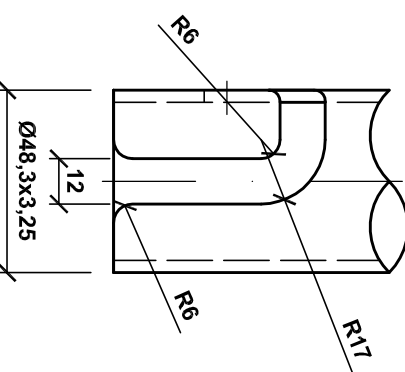
POZNÁMKA:

** DÉLKU KONZOLY UPRAVIT PŘI MONTÁŽI, PAK VAŘIT KOTEVNÍ DESTIČKY



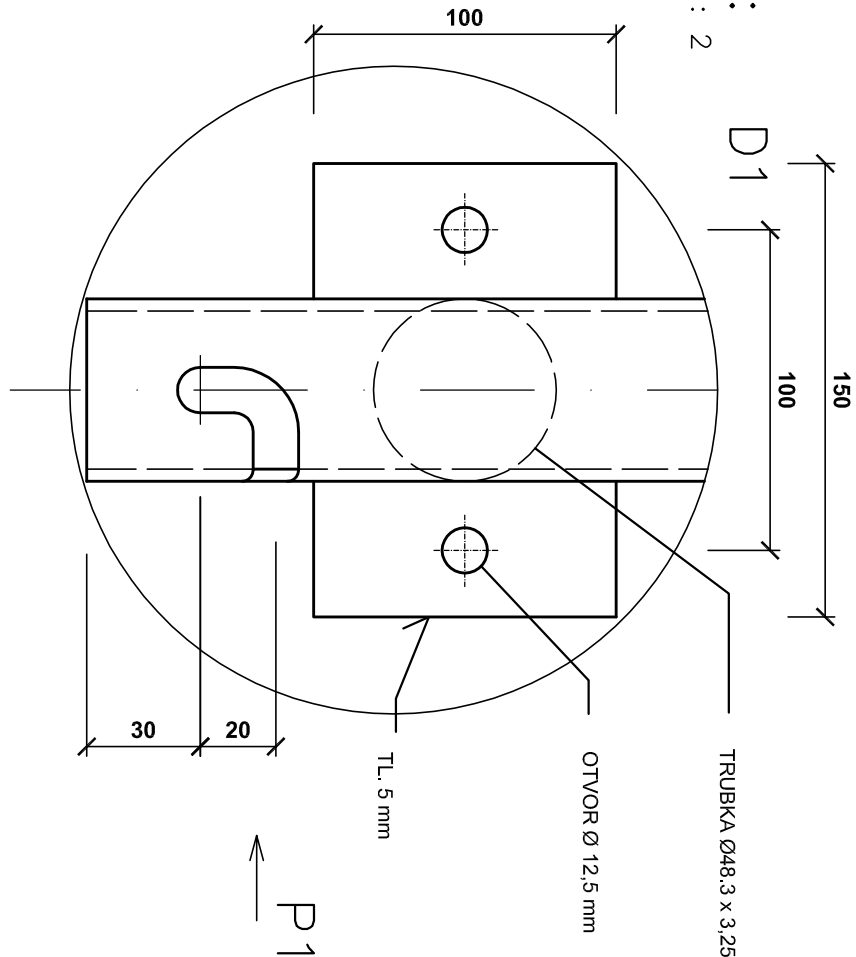
POHLED: P1

MĚŘÍTKO 1 : 2


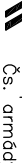


DETAIL:

MĚŘÍTKO 1 : 2



HIP:	ING. K. HUBL	INVESTOR:	MĚSTO HRANICE
ZODP.PROJEKTANT:	ING. P. POŠTULKA	MÍSTO (OBEC)	LHOTKA (HRANICE)
KRESLIL:	D. VYSLOUŽILOVÁ	KRAJ	OLOMOUCKÝ
AKCE:			
HRANICE DOPLNĚNÍ SPLAŠKOVÉ KANALIZACE – LHOTKA			
PŘÍLOHA: D.2 IO 11 ČOV Lhotka			
Z/3 – VSTUPNÍ HŮL VČS			

 Medmes	spol. s r.o., čs. armády 211 Hranice
ZAK. ČÍSLO	1 60 1 70
ARCH. ČÍSLO	
STUPEŇ	
DATUM	ZÁŘÍ 2017
MĚŘÍTKO:	VYKRES ČÍSLO:
1:10	D.2.8