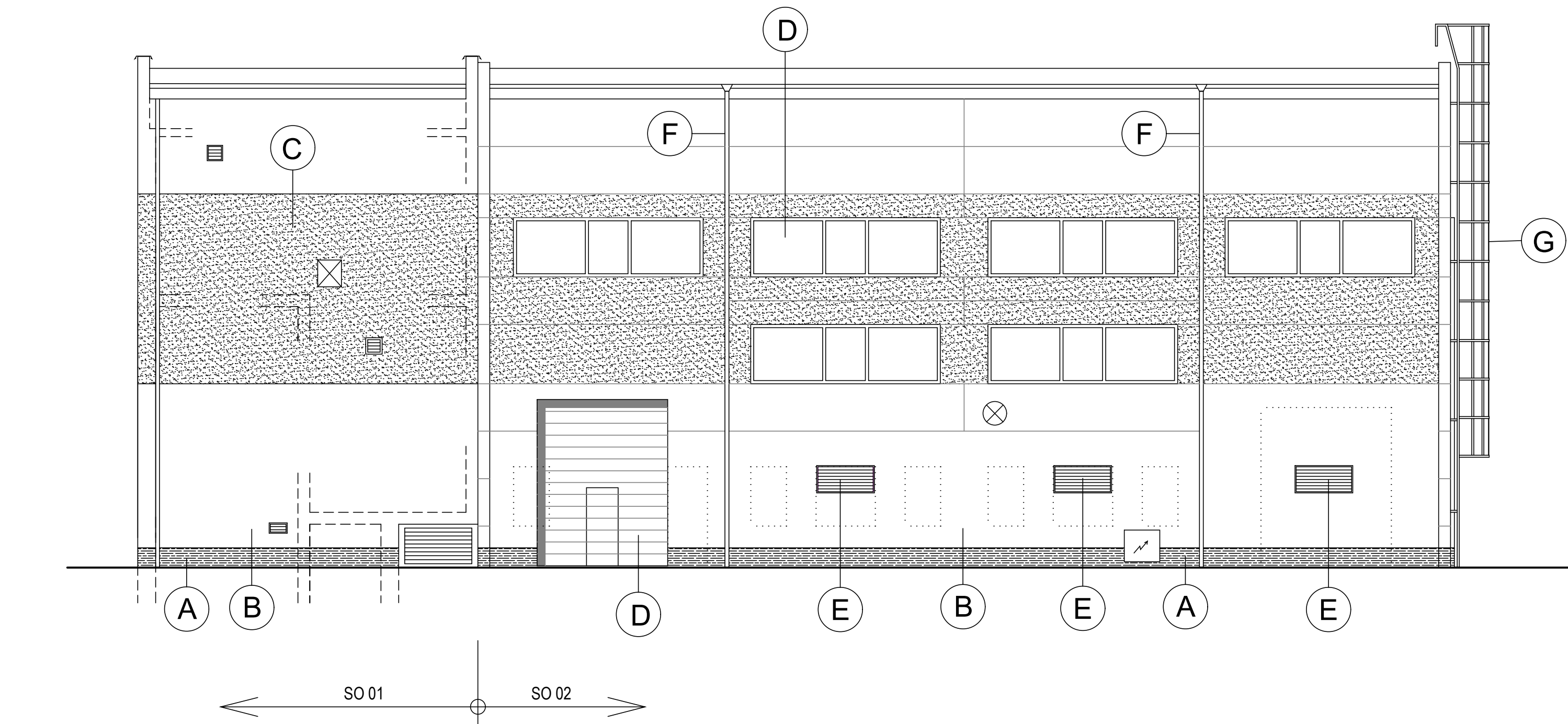
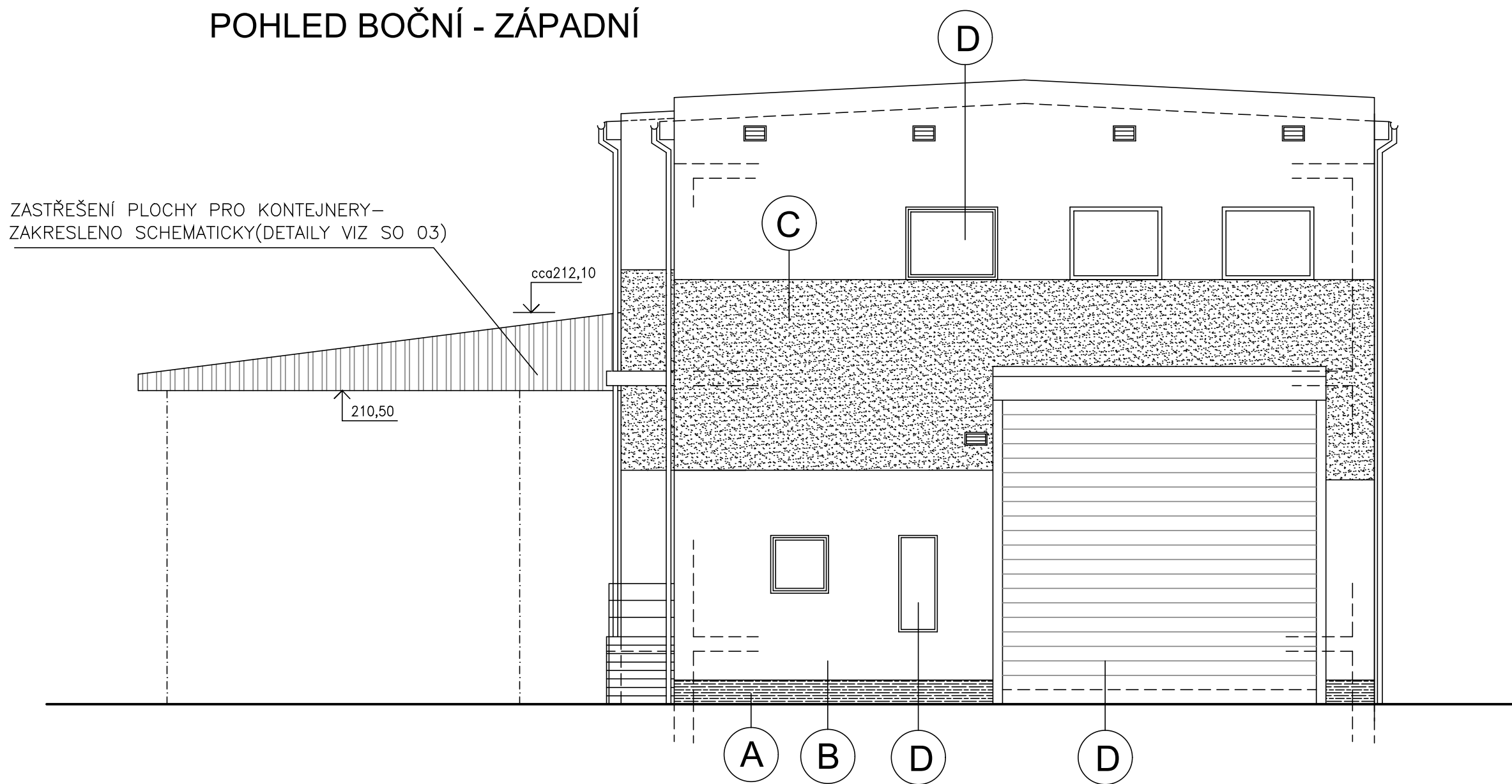


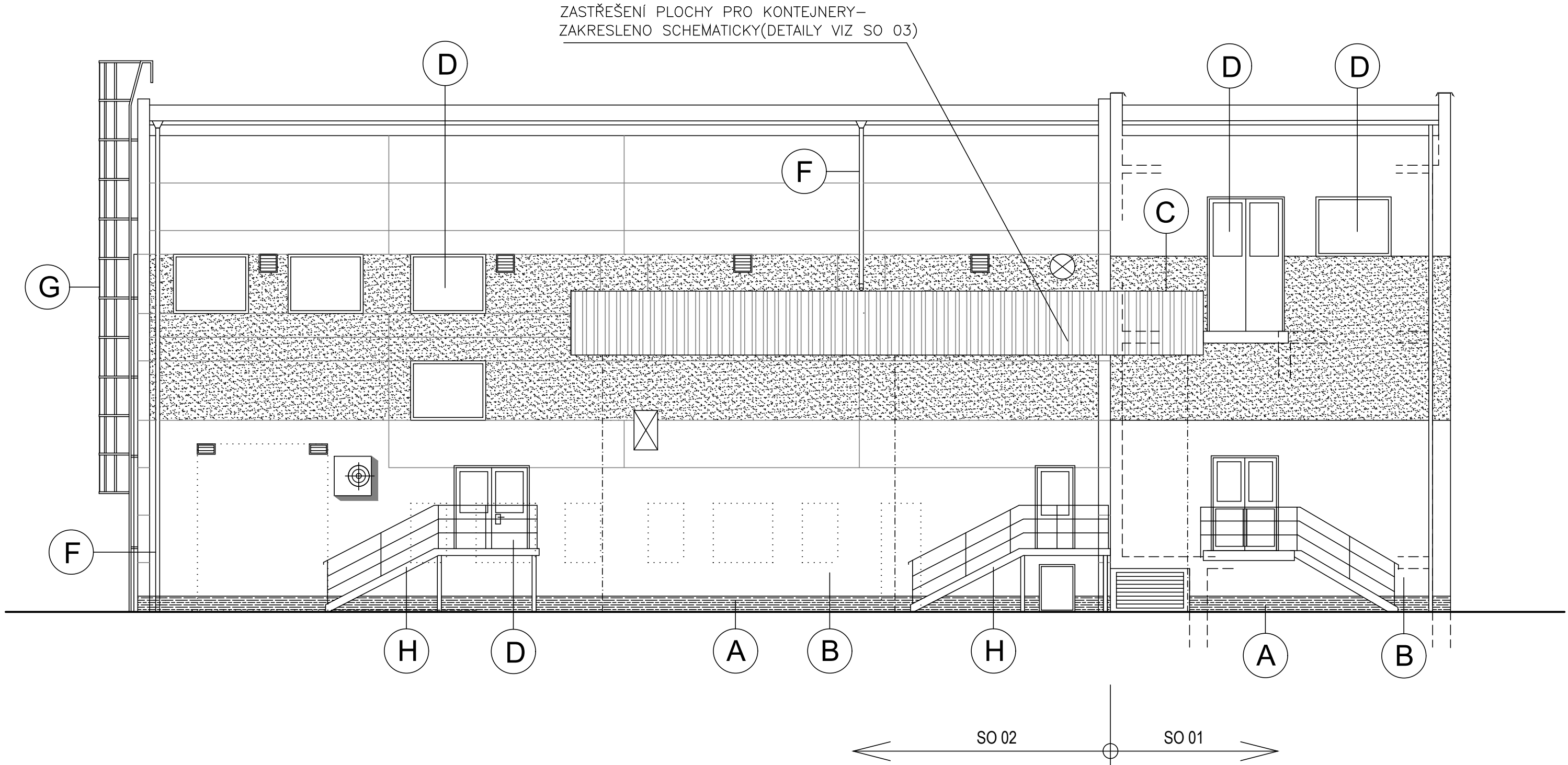
POHLED BOČNÍ - JIŽNÍ



POHLED BOČNÍ - ZÁPADNÍ



POHLED BOČNÍ - SEVERNÍ



LEGENDA NOVÝCH POVRCHOVÝCH ÚPRAV

- (A) – JEDNOTNÁ SOKLOVÁ ÚPRAVA (PO ODSTRANĚNÍ POŠKOZENÉHO KERAMIC. OBKLADU U SO-02) SYNTETICKOU SOKLOVOU MRAZUVZDORNOU VODĚODOLNOU DEKORATIVNÍ OMÍTKOU Z JEMNOZRNĚNÉHO KAMENIVA – BARVA TMAVĚ HNĚDÁ
- (B) – KOMPLEXNÍ SANACE OMÍTEK OBVODOVÉHO PLÁŠTĚ S DOPLNĚNÍM DOZDÍVANÝCH A POŠKOZENÝCH PLOCH – BARVA SVĚTLE ZELENÁ (VIZ POZN.)*
- (C) – KOMPLEXNÍ SANACE OMÍTEK OBVODOVÉHO PLÁŠTĚ S DOPLNĚNÍM DOZDÍVANÝCH A POŠKOZENÝCH PLOCH – BARVA STŘEDNĚ ZELENÁ (VIZ POZN.)*
- (D) – RÁMY OKEN A VÝPLNĚ DVEŘÍ – BARVA BILÁ
- (E) – VĚTRACÍ ŽALUZIE A PRVKY VZT – KOVOVĚ ŠEDÁ
- (F) – KLEMPÍŘSKÉ FASÁDNÍ PRVKY A OPLECHOVÁNÍ – KOVOVĚ ŠEDÁ
- (G) – NOVÝ NATĚR KONSTRUKCE ŽEBŘÍKU – BARVA STŘEDNĚ ZELENÁ (VIZ POZN.)*
- (H) – KONSTRUKCE VNĚJŠÍCH SCHODIŠŤ VČ. ZÁBRADLÍ – POZINKOVANÁ OCEL – BARVA PŘÍRODNÍ STŘÍBRNĚ ŠEDÁ

POZNÁMKA)* PŘESNÉ ODSTÍNY ZELENÉ FASÁDNÍCH NATĚRŮ U POLOŽEK (B)+(C)+(G) STANOVIT DLE STÁVAJÍCÍCH OMÍTEK ANALOGICKÝCH OKOLNÍCH OBJEKTŮ!

SO 01 BUDOVA ODVODNĚNÍ KALU

VÝŠKOVÝ SYSTÉM: BpV		SOUŘADNICOVÝ SYSTÉM: S-JTSK	
6			
5			
4			
3			
2			
1			
Revize	Popis	Datum	Schválil

Sweco Hydroprojekt a.s. divize Morava Minská 18, 616 00 Brno; brno@sweco.cz; www.sweco.cz				SWECO Sustainable engineering and design	
VYPRACOVAL	M.MRVÍKOVÁ	HIP	ING.R.MENŠÍK	T. KONTROLA	ING.M.MACHOVEC
PROJEKTANT	ING.J.BRANČÍK	REDITEL DIVIZE	ING.V.ČERNÝ, Ph.D.	DATUM	12/2018
OBJEDNATEL	Vodovody a kanalizace Pterov, a.s., Štřava 482/21, 750 02 Pterov				OKRES PŘEROV
AKCE:				ČÍSLO ZAKÁZKY	21-7101-0200
				STUPEŇ	DPS
				FORMÁT	8 A4
				MĚŘÍTKO	1:100
PŘÍLOHA:				ARCHIVNÍ ČÍSLO	007101/18/3
				ČÍSLO PŘÍLOHY	D.1.1.2.16
POHLEDY				ver 0	rev 0

Tato dokumentace včetně všech příloh (s výjimkou dat poskytnutých objednatelem) je duševním vlastnictvím akciové společnosti Sweco Hydroprojekt a.s. Objednatel této dokumentace je oprávněn ji využít k účelům vyplývajícím z uzavřené smlouvy bez jakéhokoliv omezení. Jiné osoby (jak fyzické, tak právnické) nejsou bez předchozího výslovného souhlasu objednatele oprávněny tuto dokumentaci ani její část jakkoli využívat, kopírovat (ani jiným způsobem rozmnožovat) nebo zřizovat dalšími osobám. Poznámka: Podpisy zpracovatelů jsou připojeny pouze k výřasku číslo 01 nebo originálu přílohy (matric).