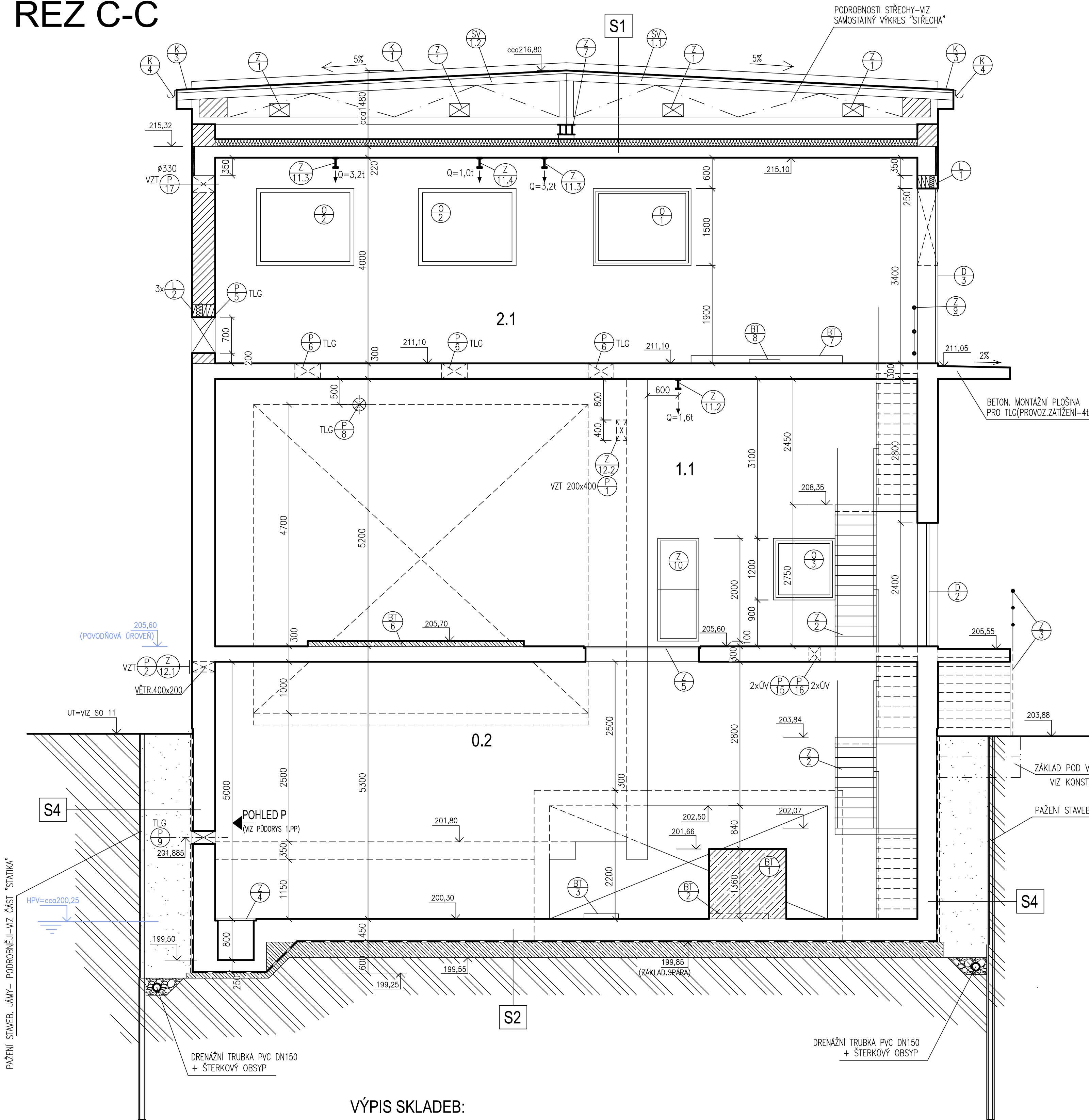


# ŘEZ C-C



## LEGENDA HMOT:

- MONOLITICKÝ ŽELEZOBETON (SPECIFIKCE BETONU A VYZTUŽE -VIZ ČÁST"STATIKA")
- ZDIVO Z KERAMICKÝCH DĚROVANÝCH TVÁRNIC
- PROSTÝ BETON NEBO SLABĚ VYZTUŽENÝ BETON (SPÁDOVÝ, PODKLADNÍ, VÝPLŇOVÝ APOD.)
- ZÁSYPY A OBSYPY
- HUTNĚNÝ ŠTĚRKOPÍSEK
- ZEMINA - ROSTLÝ TERÉN
- OBRYSOVÉ SCHÉMA ZAŘÍZENÍ TLG A ELEKTRO (ZAKRESLENO JEN INFORMATIVNĚ- PODROBNĚJI- VIZ SAMOSTATNÁ PROFESNÍ DOKUMENTACE)
- SOUČÁSTÍ JINÝCH SO, CIZÍ KONSTRUKCE
- SKLADBY VRSTVENÝCH KONSTRUKCÍ

SPECIFIKACE ODKAZOVÝCH POLOŽEK  
VIZ "LEGENDA ODKAZŮ" NA VÝKR. "PŮDORYS 1.NP"

## SO 01 BUDOVA ODVODNĚNÍ KALU

VÝŠKOVÝ SYSTÉM: Bpv		SOUŘADNICOVÝ SYSTÉM: S-JTSK	
6			
5			
4			
3			
2			
1			
Revize	Popis	Datum	Schválil

Sweco Hydroprojekt a.s. divize Morava Minská 18, 616 00 Brno; bmo@sweco.cz; www.sweco.cz				<div>SWECO</div> <div>Sustainable engineering and design</div> <div></div>	
VYPRACOVAL	M.MRVÍKOVÁ	HIP	ING.R.MENŠIK	T. KONTROLA	ING.M.MACHOVEC
PROJEKTANT	ING.J.BRANČÍK	ŘEDITEL DIVIZE	ING.V.ČERNÝ, Ph.D.	DATUM	12/2018
OBJEDNATEL	Vodovody a kanalizace Přerov, a.s., Šifava 482/21, 750 02 Přerov			OKRES	PŘEROV
AKCE:				ČÍSLO ZAKÁZKY	
				21-7101-0200	
				STUPEŇ	
				DPS	
ČOV Přerov – kalová koncovka				FORMÁT	
				6 A4	
				MĚŘÍTKO	
PŘÍLOHA:				1:50	
				ARCHIVNÍ ČÍSLO	
				007101/18/3	
ŘEZ PODÉLNÝ "C-C"				ČÍSLO PŘÍLOHY	
				D.1.1.2.6	
				ver 0	
				rev 0	

Tato dokumentace včetně všech příloh (s výjimkou dat poskytnutých objednatelem) je duševním vlastnictvím akciové společnosti Sweco Hydroprojekt a.s. Objednatel této dokumentace je oprávněn ji využít k účelům vyplývajícím z uzavřené smlouvy bez jakéhokoli omezení. Jiné osoby (jak fyzické, tak právnické) nejsou bez předchozího výslovného souhlasu objednatele oprávněny tuto dokumentaci ani její části jakkoli využívat, kopírovat (ani jiným způsobem rozmnožovat) nebo zpřístupnit dalším osobám. Poznámka: Podpisy zpracovatelů jsou připojeny pouze k výtisku číslo 01 nebo originálu přílohy (matrice).

## VÝPIS SKLADEB:

- S1** SKLADBA STŘECHY(PODROBNOSTI KONSTRUKCE-VIZ SAMOSTAT.VÝKRES"STŘECHA")
- KRYTINA POVLAKOVÁ- STŘEŠNÍ PVC FÓLIE VČETNĚ SYSTÉMOVÝCH
  - PODKLADNÍCH VRSTEV DLE TP VÝROBCE
  - PLOŠNÉ BEDNĚNÍ Z DESEK OSB
  - NOSNÁ KONSTRUKCE- DŘEVĚNÝ PREFABRIKOVANÝ PŘÍHRADOVÝ
  - VAZNÍK(DĚLĚNÝ, SYMETRICKÝ, VE STŘEDU PODEPŘENÝ PRŮVLAKEM, SVAŘENÝM Z OCEL. NOSNÍKŮ)- VIZ (Z/7)
  - VĚTRANÝ PODSTŘEŠNÍ PROSTOR
  - DIFÚZNÍ PROTIPRACHOVÁ A POJISTNÁ FÓLIE-OCHRANA IZOLACE
  - TEPELNÁ IZOLACE- DESKY Z MINERÁLNÍ VATY TL.140mm
  - PAROZÁBRANA- 1x VRTSVA ASFALTOVÝCH TĚŽKÝCH IZOLAČNÍCH PÁSŮ,
  - NATAVENÁ NA PODKLAD S PENETRAČNÍM NÁTĚREM
  - NOSNÁ KONSTRUKCE STROPU- MONOLITICKÁ ŽELEZOBETONOVÁ DESKA-TL.220mm
  - (VIZ VÝKRESY TVARU A ČÁST "STATIKA")

- S3** SKLADBA KONSTRUKCÍ VE STYKU SE SOUSEDNÍ BUDOVOU SO 02
- STÁVAJÍCÍ ŠTÍTOVÁ STĚNA BUDOVY SUŠÁRNÝ (VIZ SO 02)S ODBOURÁNÍM VYSTUPUJÍCÍ ČÁSTI ZDIVA (cca 100mm) - VIZ DEMOLICE V RÁMCI SO-02
  - DILATAČNÍ VLOŽKA- 2x HLADKÝ TĚŽKÝ ASFALTOVÝ PÁS
  - KONSTRUKCE PŘÍLEHLÉ NOVÉ STĚNY SO 01-BETON, RESP. ZDIVO Z KERAMICKÝCH TVÁRNIC(V 2.NP VNITRNÍ OMÍTKA S NÁTĚREM STĚN v=3,0m)

- S2** SKLADBA KONSTRUKCÍ V ZÁKLADOVÉ SPÁŘE
- NÁŠLAPNÁ VRSTVA PODLAHY V 1.PP-VIZ LEGENDA MÍSTNOSTÍ
  - MONOLITICKÁ ŽELEZOBET. KONSTRUKCE ZÁKLADOVÉ DESKY- -VODOTĚSNÝ BETON C30/37 XC3 XA2 TL. 450mm (PODROBNOSTI-VIZ VÝKRESY TVARU A ČÁST "STATIKA")
  - SEPARAČNÍ VLOŽKA-OCHRANA IZOLAČNÍ VRSTVY
  - IZOLACE PROTI SPODNÍ VODĚ-2x TĚŽKÝ ASFALTOVÝ IZOLAČNÍ PÁS NATAVENÝ NA PODKLAD S PENETRAČNÍM NÁTĚREM
  - PODKLADNÍ BETON C 16/20 XC2 TL.100-300mm, VYZTUŽEN OCEL. SÍŤ KARI
  - ZEMINA V ZÁKLADOVÉ SPÁŘE-UPRAVENÁ A PŘEHUTNĚNÁ DLE SPECIFIKACE V ČÁSTI "STATIKA"

- S4** SKLADBA KONSTRUKCÍ POD ÚROVNÍ TERÉNU - SVISLÝCH
- HUTNĚNÝ ZÁSYP STAVEBNÍ JÁMY(ZAJIŠTĚNÍ STĚN VÝKOPU-VIZ ČÁST "STATIKA")
  - OCHRANA POVRCHU IZOLACE PROTI MECHANIC. POŠKOZENÍ(GEOTEXTILIE,NOPOVÁ FÓLIE)
  - IZOLACE PROTI SPODNÍ VODĚ-2x TĚŽKÝ ASFALTOVÝ IZOLAČNÍ PÁS,S VLOŽKOU ZE SKELNÉ TKANINY, NATAVENÝ NA PODKLAD S PENETRAČNÍM NÁTĚREM
  - MONOLITICKÁ ŽELEZOBETONOVÁ KONSTRUKCE SVISLÉ
  - OBVODOVÉ STĚNY-VODOTĚSNÝ BETON C 30/37 XC3 XA2 (PODROBNOSTI-VIZ VÝKRESY TVARU A ČÁST "STATIKA")