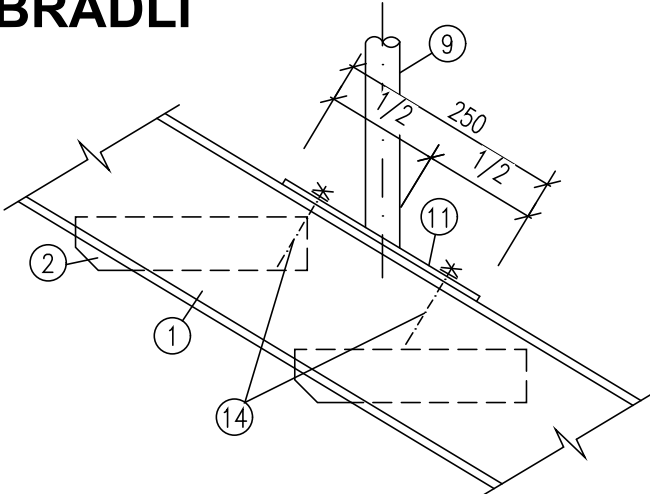
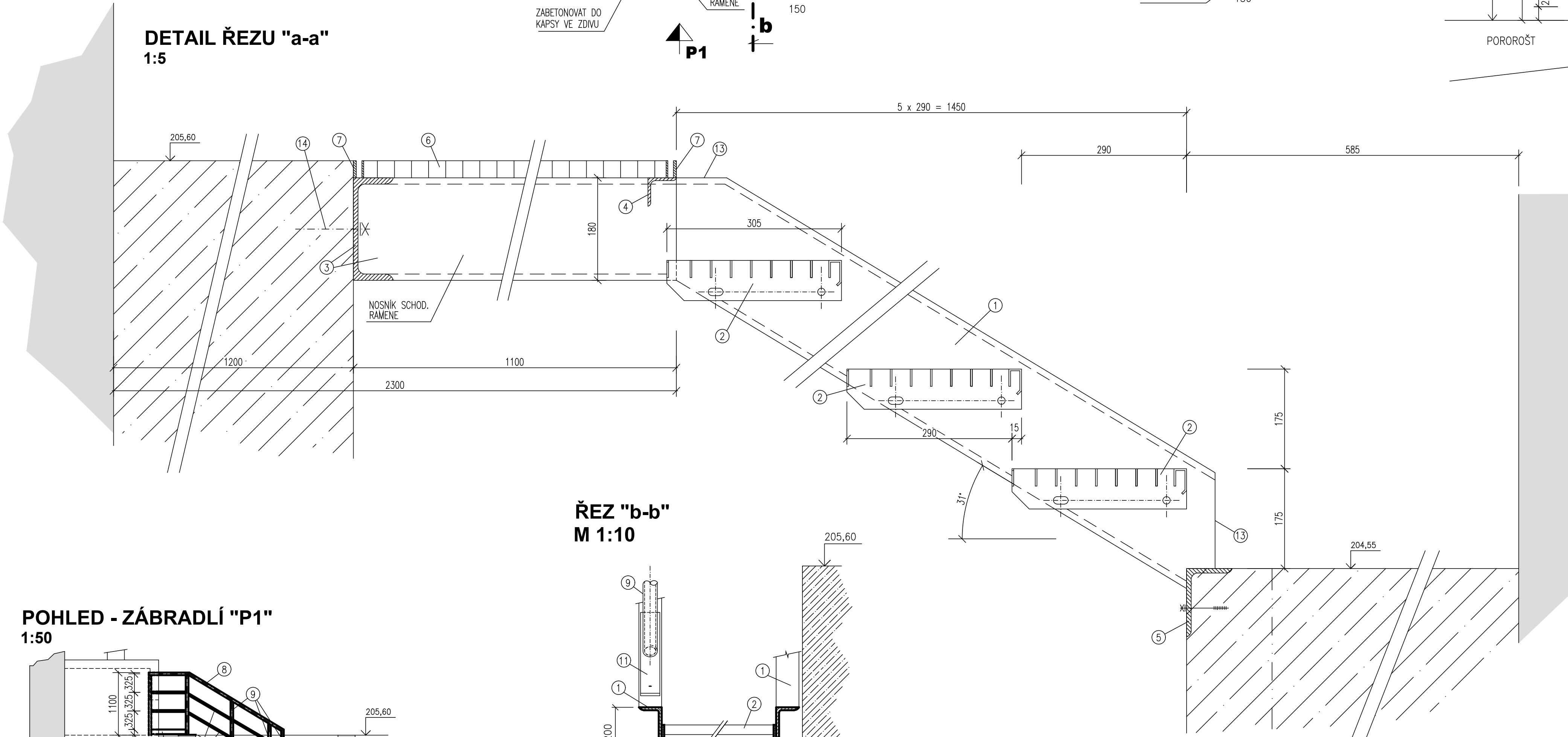


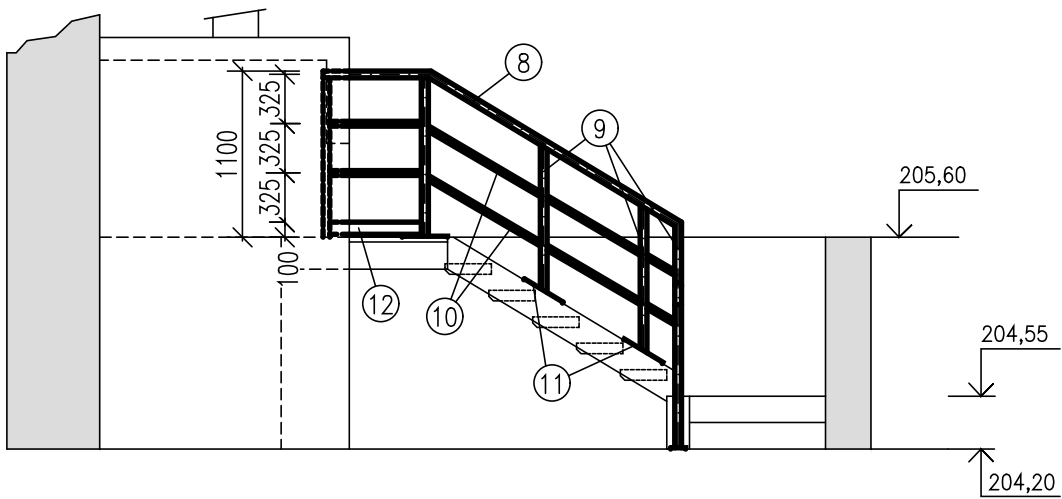
VZOROVÝ DETAIL  
KOTVENÍ ZÁBRADLÍ  
1:10



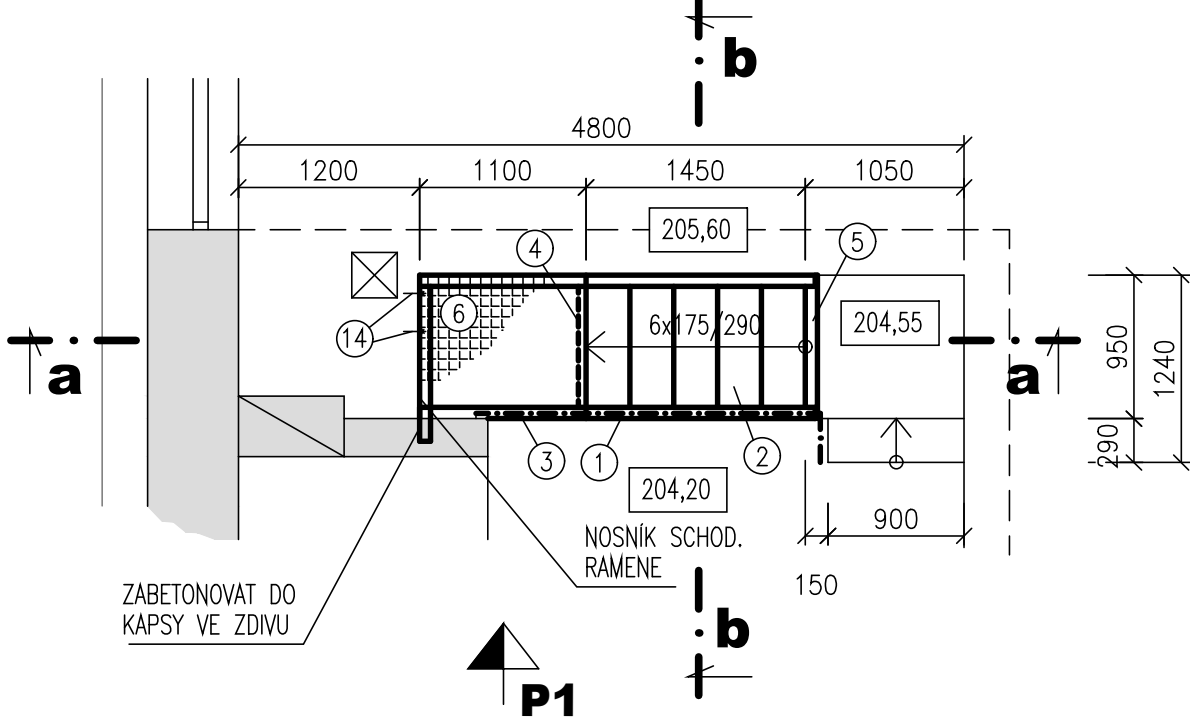
DETAIL ŘEZU "a-a"  
1:5



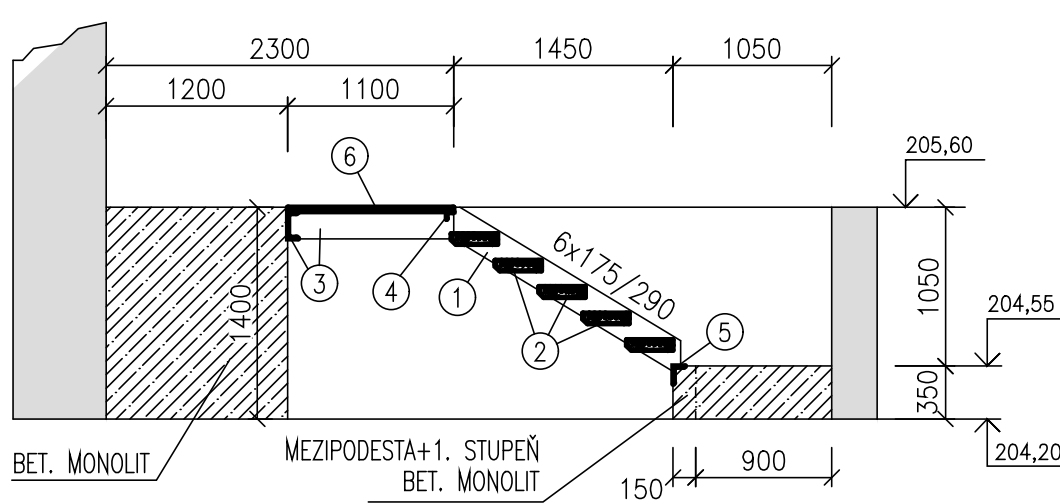
POHLED - ZÁBRADLÍ "P1"  
1:50



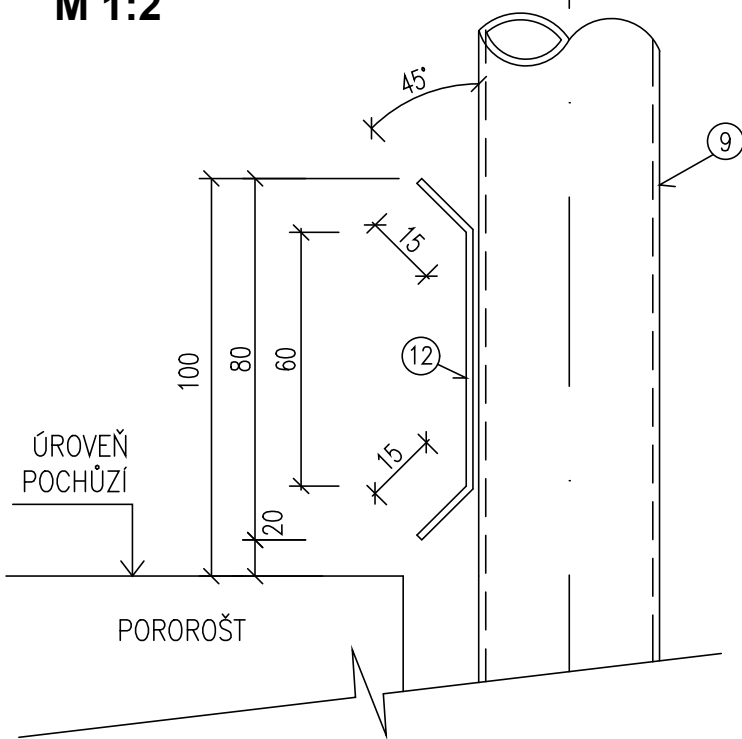
SCHODIŠTĚ (Z/3)  
1:50



ŘEZ "a-a"  
1:50



VZOROVÝ DETAIL-  
ZÁBRADELNÍ ZARÁŽKA  
M 1:2



VÝPIS MATERIÁLU Z/3


OZN.	POPIS – PROFIL (mm)	ks	DÉLKA (m), PLOCHA(m²)	JEDN.HMOTNOST (kg/m,kg/m²)	HMOTNOST CELKEM kg	POZNÁMKA
①	SCHODNICE – U-PROFIL 8.200	2	1,60	25,30	80,96	
②	SCHODIŠTĚVÝ STUPEŇ-TYPIZOVANÝ POROROŠTOVÝ STUPEŇ l=1200, v=30, s=305	5	–	18,00	90,00	
③	ŘAM PODESTY – U-PROFIL 8.180	–	3,45	22,00	75,90	
④	OCELOVÝ VÁLCOVANÝ L-PROFIL 50x50x5	1	0,80	4,03	3,22	
⑤	OCELOVÝ VÁLCOVANÝ L-PROFIL 120x80x8	1	0,95	12,16	11,55	
⑥	PODLAHA PODESTY– TYPOVÝ POROROŠT TL30mm	–	1,85(m2)	29,50	54,58	
⑦	LEMOVÁNÍ PODESTY – ø 30x5	–	4,10	1,18	4,84	
⑧	MADLO ZÁBRADLÍ – TRUBKA 44,5/4,5	–	3,30	4,44	14,65	
⑨	STOJKA ZÁBRADLÍ – TRUBKA 44,5/4,5	–	5,25	4,44	23,31	
⑩	TRUBKA 28/2,6	–	6,20	1,63	10,11	
⑪	KOTVA ZÁBRADLÍ – ø 70x8, dl.250	5	0,25	4,40	5,50	ZKOSIT ROHY 10x10
⑫	ZÁBRADELNÍ ZARÁŽKA 90/1,5	1	0,65	1,08	0,70	
⑬	PLECH TL.2mm	–	–	–	0,50	ZAVRŠÍ SE SERRIZNUTÝ OKRAJ SCHODNICE Ø
⑭	KOTEVNÍ ŠROUBY, SPOJ. MATERIÁL	DLE POTŘEBY MONTÁŽE				
CELKEM HMOTNOST Z/3					375,82 kg	MATERIÁL: NEREZOVÁ OCEL

SO 02 BUDOVA SUŠENÍ KALU

VÝŠKOVÝ SYSTÉM: Bpv

SOUŘADNICOVÝ SYSTÉM: S-JTSK

6			
5			
4			
3			
2			
1			
Revize	Popis	Datum	Schválil

Sweco Hydroprojekt a.s. divize Morava Minská 18, 616 00 Brno; brno@sweco.cz; www.sweco.cz				<div>SWECO </div> <div>Sustainable engineering and design</div>	
VYPRACOVAL	M.MRVÍKOVÁ	HIP	ING.R.MENŠÍK	T. KONTROLA	ING.M.MACHOVEC
PROJEKTANT	ING.J.BRANČÍK	ŘEDITEL DIVIZE	ING.V.ČERNÝ, Ph.D.	DATUM	12/2018
OBJEDNATEL	Vodovody a kanalizace Přerov, a.s., Šířava 482/21, 750 02 Přerov			OKRES	PŘEROV
ČOV Přerov – kalová koncovka				ČÍSLO ZAKÁZKY	21-7101-0200
				STUPEŇ	DPS
				FORMÁT	8 A4
				MĚŘÍTKO	1:50, 1:10, 1:2
				ARCHIVNÍ ČÍSLO	007101/18/3
PŘÍLOHA:	"Z/3" - VNITŘNÍ SCHODIŠTĚ			ČÍSLO PŘÍLOHY	D.1.1.3.21
					ver 0 rev 0

Tato dokumentace včetně všech příloh (s výjimkou dat poskytnutých objednatelem) je duševním vlastnictvím akciové společnosti Sweco Hydroprojekt a.s. Objednatel této dokumentace je oprávněn ji využít k účelům vyplývajícím z uzavřené smlouvy bez jakéhokoli omezení. Jiné osoby (jak fyzické, tak právnické) nejsou bez předchozího výslovného souhlasu objednatele oprávněny tuto dokumentaci ani její části jakkoli využívat, kopírovat (ani jiným způsobem rozmnožovat) nebo zpřístupnit dalším osobám.  
Poznámka: Podpisy zpracovatelů jsou připojeny pouze k výřisku číslo 01 nebo originálu přílohy (matrici).