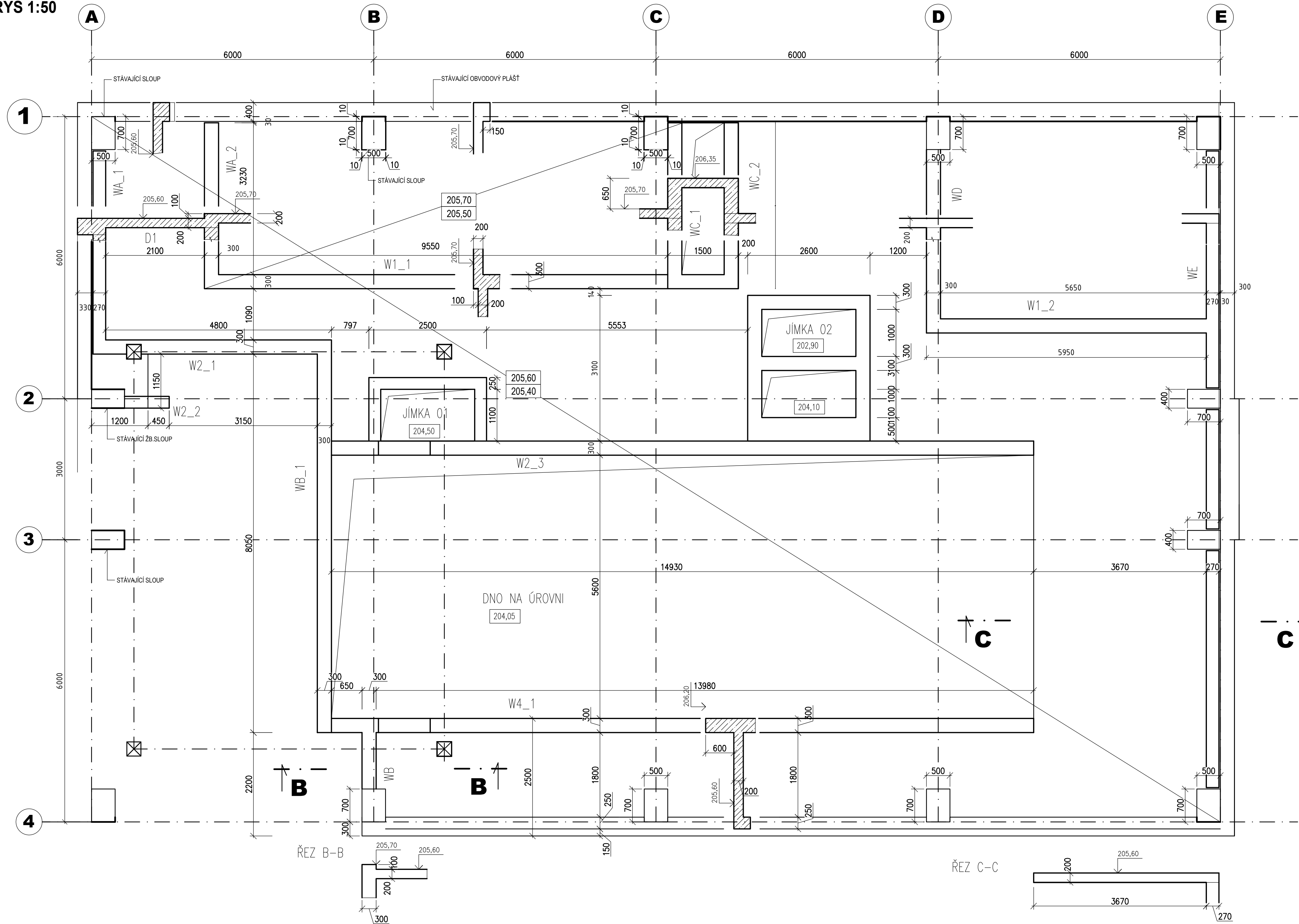
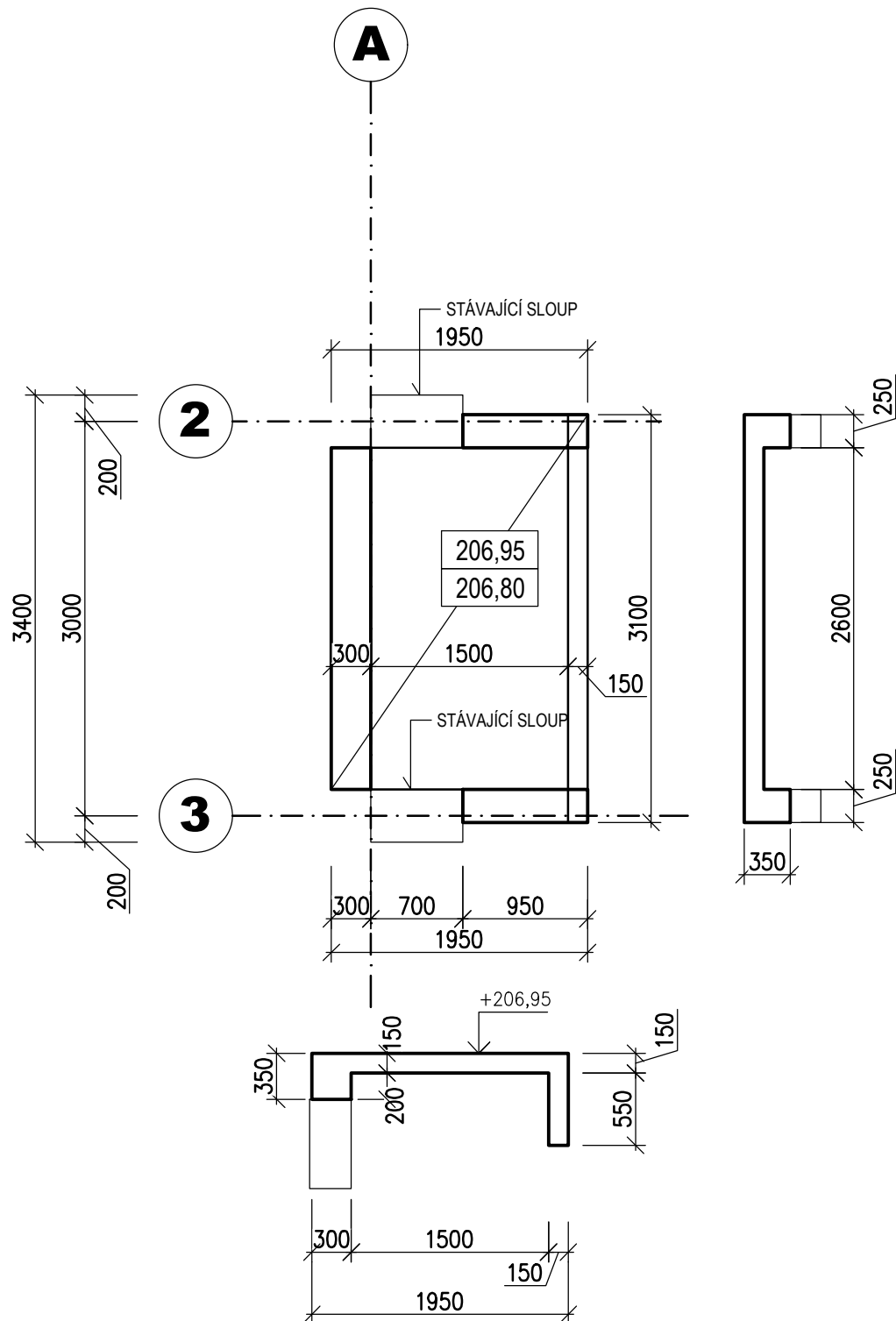


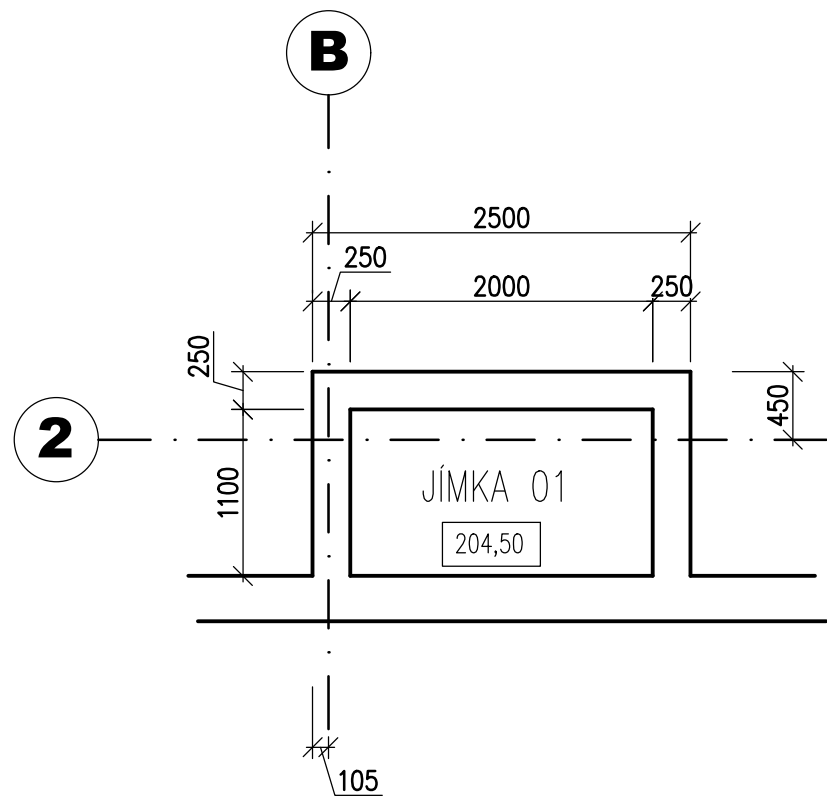
VÝKRES TVARU - DESKA NAD 1.PP
PŮDORYS 1:50



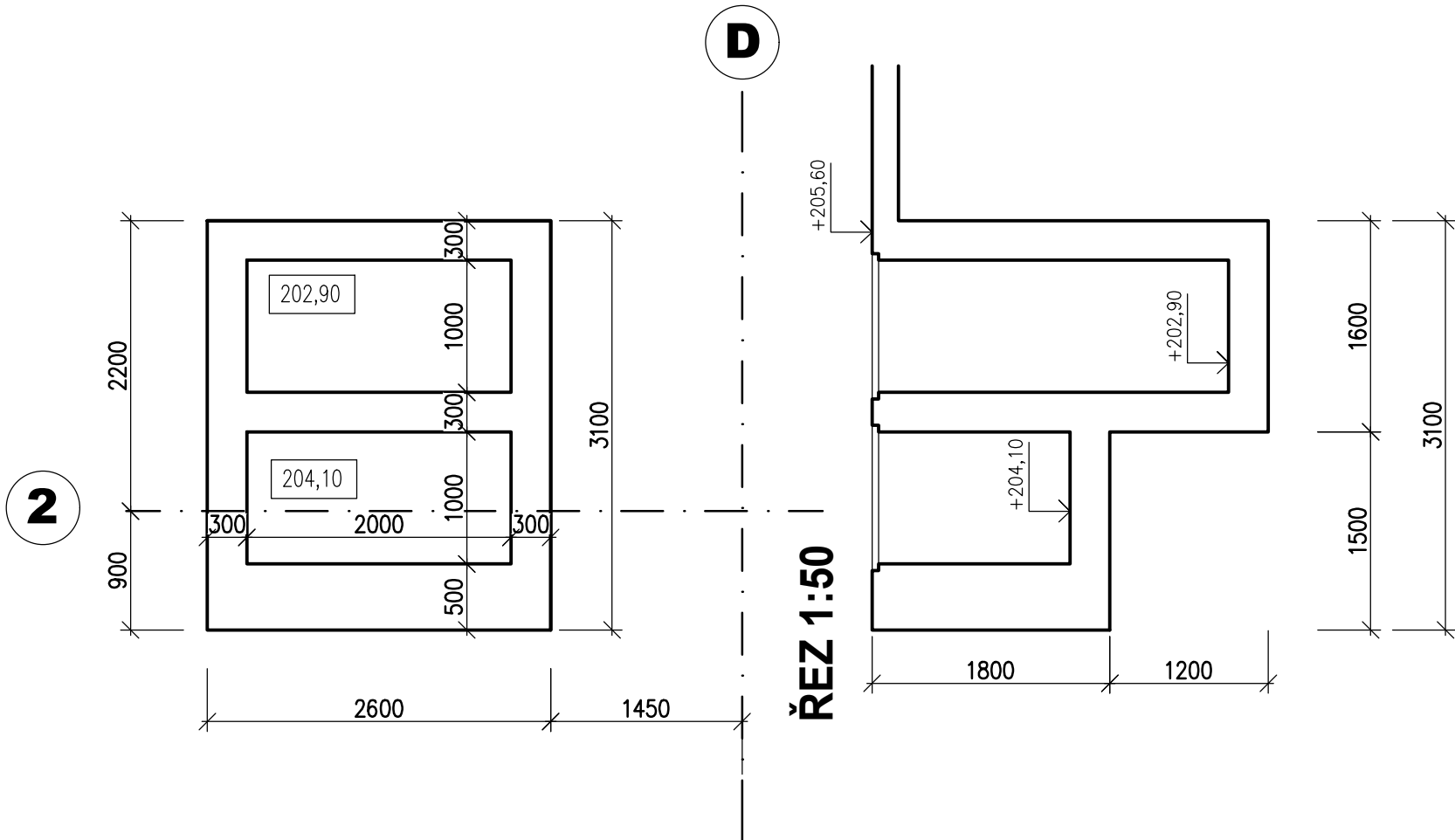
VÝKRES TVARU - DESKA D2
PŮDORYS 1:50



VÝKRES TVARU - JÍMKA 01
PŮDORYS 1:50



VÝKRES TVARU - JÍMKA 02
PŮDORYS 1:50



- POUŽITÉ MATERIÁLY:
- BETON C30/37 XC4 XD2 XF3 XA3
 - OČEL B500B
 - KRYTÍ 40 mm
 - PODKLADNÍ BETON C16/20, SÍŤ KARI

SO 02 - BUDOVA SUŠENÍ KALU

VÝŠKOVÝ SYSTÉM: Bpv

SOUŘADNICOVÝ SYSTÉM: S-JTSK

6			
5			
4			
3			
2			
1			
Revize	Popis	Datum	Schválí

Sweco Hydroprojekt a.s. divize Morava Minská 18, 616 00 Brno; brno@sweco.cz; www.sweco.cz				 Sustainable engineering and design	
VYPRACOVAL	ING.F.SUPERATA	HIP	ING.R.MENŠIK	T. KONTROLA	ING.M.MACHOVEC
PROJEKTANT	ING.L.KOSÍK	ŘEDITEL DIVIZE	ING.V.ČERNÝ, Ph.D.	DATUM	12/2018
OBJEDNATEL	Vodovody a kanalizace Přerov, a.s., Šířava 482/21, 750 02 Přerov			OKRES	PŘEROV
AKCE:	ČOV Přerov – kalová koncovka			ČÍSLO ZAKÁZKY	21-7101-0200
				STUPEŇ	DPS
				FORMÁT	8 A4
				MĚŘÍTKO	1:50
				ARCHIVNÍ ČÍSLO	007101/18/3
PRÍLOHA:				ČÍSLO PRÍLOHY	D.1.2.2.3
VÝKRES TVARU - STROPNÍ DESKA NAD 1.PP					ver 0 rev 0

Tato dokumentace včetně všech příloh (s výjimkou dat poskytnutých objednatelem) je duševním vlastnictvím akciové společnosti Sweco Hydroprojekt a.s. Objednatel této dokumentace je oprávněn ji využít k ucelnému vyplňování z uzavření smlouvy bez jakéhokoli omezení. Jiné osoby (jak fyzické, tak právnické) nejsou bez předchozího výslovného souhlasu objednatele oprávněny tuto dokumentaci ani její části jakkoli využívat, kopírovat (ani jiným způsobem rozmnožovat) nebo zřizovat její další vydání. Poznámka: Podpis zpracovatele jsou připojeny pouze k výstisku číslo 01 nebo originálu přílohy (matrice).