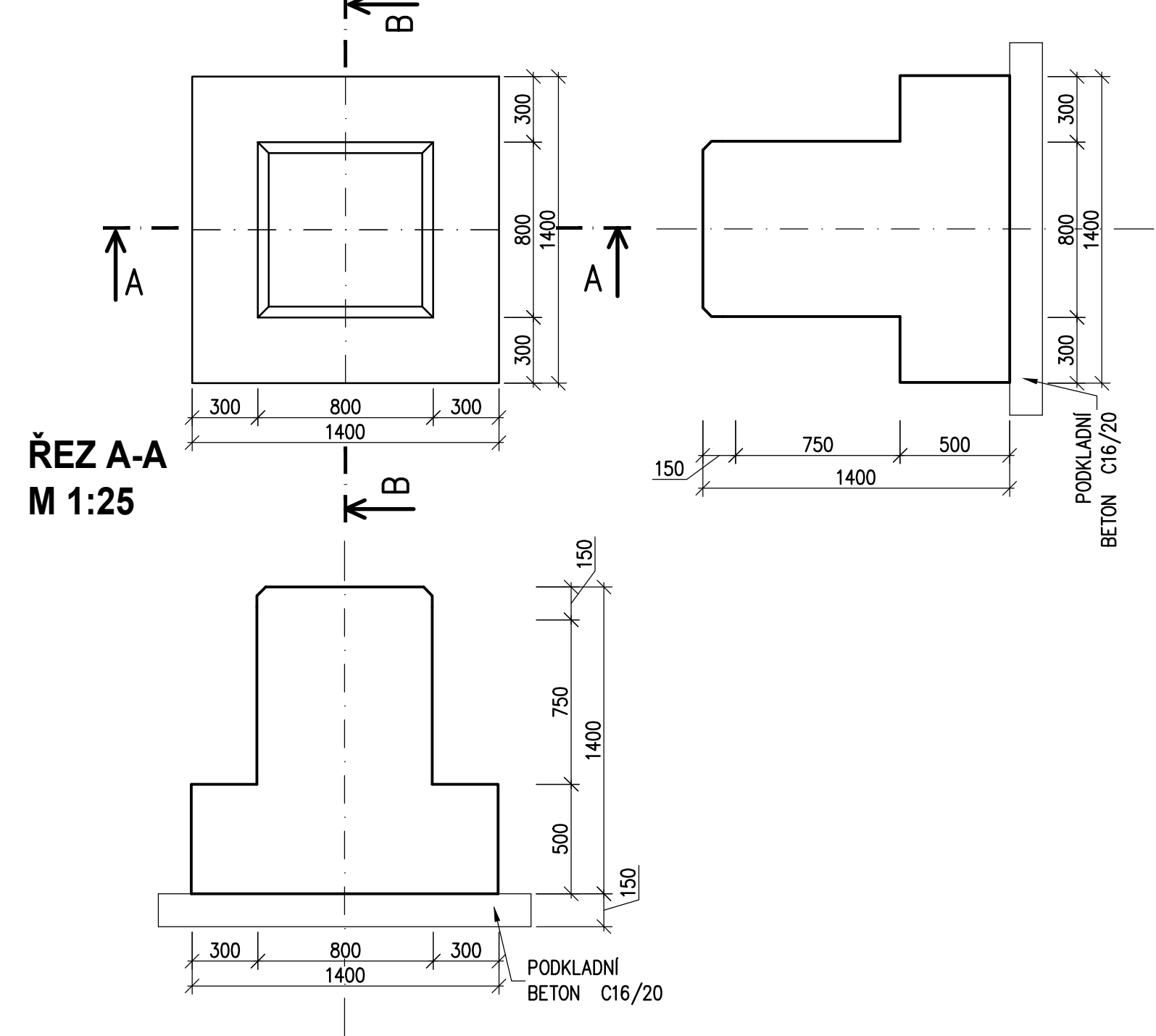
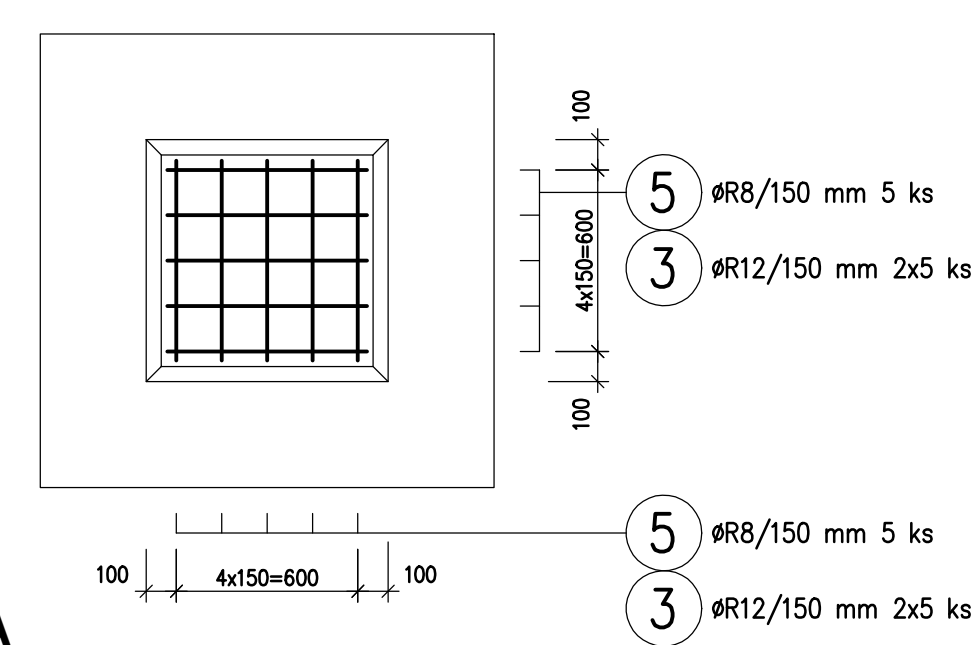


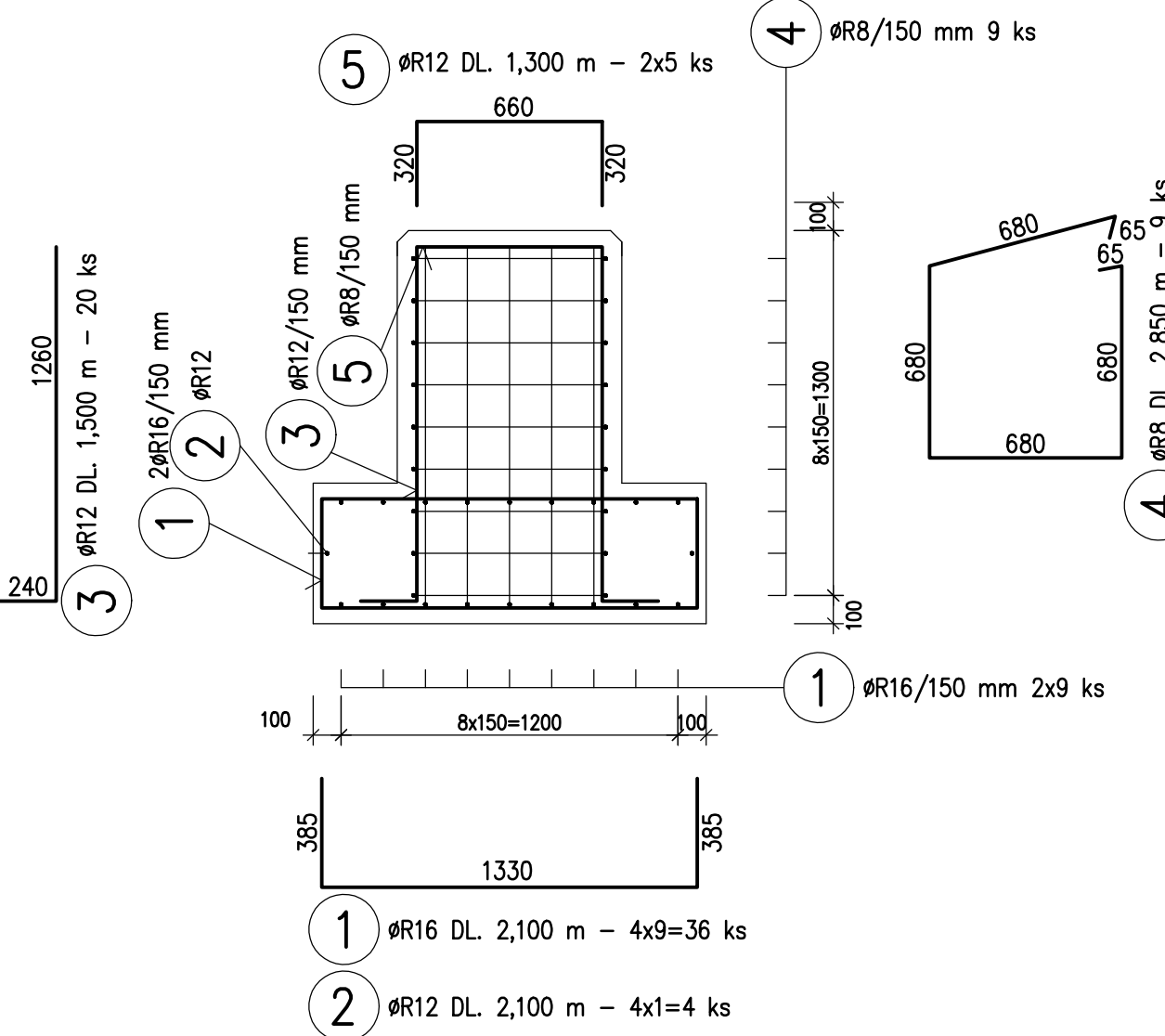
VÝKRES TVARU  
ZÁKLADOVÁ PATKA Z1 - 4ks  
PŮDORYS, M 1:25



VÝKRES VÝZTUŽE  
ZÁKLADOVÁ PATKA Z1  
PŮDORYS, M 1:25



ŘEZ A-A  
M 1:25



MIKROPILOTY  
POHLED 1:50

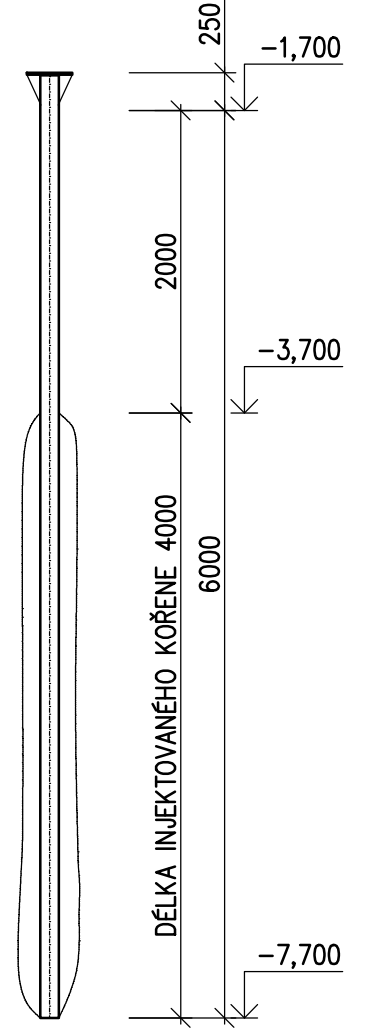
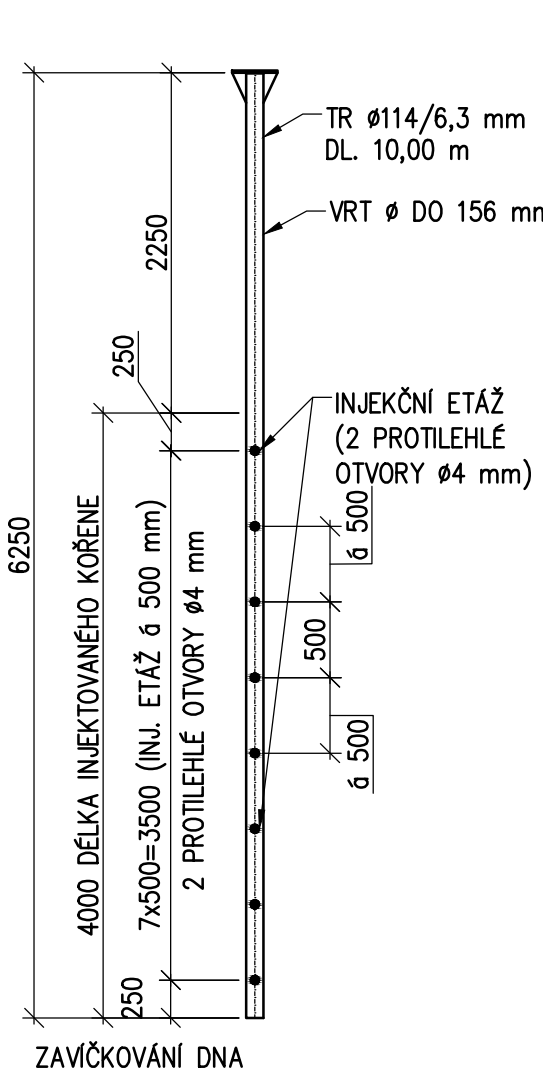


SCHÉMA ROZMÍSTĚNÍ  
INJEKČNÍCH ETÁŽÍ  
1:50



VÝKAZ MATERIÁLU

POL. Č.	Ø [mm]	DÉLKA [m]	POČET ks	DÉLKA DLE Ø	
				Tr 114/6,3	
CELKOVÁ DÉLKA				50,000	
HMOTNOST 1bm				16,70	
HMOTNOST DLE Ø				835,00	
HMOTNOST CELKEM				835,00	kg

POZNÁMKA:  
TRUBKY BEZEŠVÉ ČSN 42 5715:85, DIN 2448:81  
OCEĽ JAKOSTI Ust 37-2 (DIN)  
DÉLKA VRTŮ Ø DO 150 mm CELKEM - 64,0 m  
SPECIFIKACE INJEKTÁŽE MIKROPILOT  
INJEKTÁŽ CEMENTOVOU SUSPENZÍ 2,00 MPa

VÝPIS VÝZTUŽE – pro 1 ks patky

POLOŽKA Č.	Ø [mm]	DÉLKA [m]	POČET [ks]	DÉLKA DLE Ø			
				ØR8	ØR10	ØR12	ØR16
1	R16	2,100	36				75.600
2	R12	2,100	4			8.400	
3	R12	1,500	20			30.000	
4	R8	2,850	9	25.650			
5	R8	1,300	10	13.000			
CELKOVÁ DÉLKA [m]				38.650		38.400	75.600
JEDNOTKOVÁ HMOTNOST [kg/m³]				0,395	0.617	0.888	1,578
HMOTNOST [kg]				15.27		34.10	119.297
CELKOVÁ HMOTNOST					168.7		kg

POZNÁMKA:  
PŘI BETONÁŽI PATKY OSADIT KOTEVNÍ PRVKY OCELOVÉ KONSTRUKCE DLE REALIZAČNÍHO PROJEKTU  
VÝKRES TVARU SPECIFIKUJÍCÍ ROZMĚRY A OSAZENÍ CHRÁNIČEK VIZ STAVEBNÍ ČÁST

POUŽITÉ MATERIÁLY:

- BETON C25/30 XC3, CI 0.40, D<sub>max</sub> 22, S3,
- OCEĽ B500B
- KRYTÍ 50 mm
- PODKLADNÍ BETON C12/15 , SÍŤ KARI

SO 02 - BUDOVA SUŠENÍ KALU

SOUŘADNICOVÝ SYSTÉM: S-JTSK			
6			
5			
4			
3			
2			
1			
Revize	Popis	Datum	Schválil

Sweco Hydroprojekt a.s. divize Morava Minská 18, 616 00 Brno; brno@sweco.cz; www.sweco.cz				<div>SWECO</div> <div>Sustainable engineering and design</div>	
VYPRACOVAL	ING.F.SUPERATA	HIP	ING.R.MENŠÍK	T. KONTROLA	ING.M.MACHOVEC
PROJEKTANT	ING.L.KOŠÍK	ŘEDITEL DIVIZE	ING.V.ČERNÝ, Ph.D.	DATUM	12/2018
OBJEDNATEL	Vodovody a kanalizace Přerov, a.s., Šířava 482/21, 750 02 Přerov			OKRES	PŘEROV
ČOV Přerov – kalová koncovka				ČÍSLO ZAKÁZKY	21-7101-0200
				STUPEŇ	DPS
				FORMÁT	8 A4
				MĚŘÍTKO	1:25
				ARCHIVNÍ ČÍSLO	007101/18/3
PŘÍLOHA:				ČÍSLO PŘÍLOHY	D.1.2.2.7
VÝKRES TVARU A VÝZTUŽE - PATKY					ver 0
					rev 0

Tato dokumentace včetně všech příloh (s výjimkou dat poskytnutých objednatelem) je duševním vlastnictvím akciové společnosti Sweco Hydroprojekt a.s. Objednatel této dokumentace je oprávněn ji využít k účelům vyplývajícím z uzavřené smlouvy bez jakéhokoliv omezení. Jiné osoby (jak fyzické, tak právnické) nejsou bez předchozího výslovného souhlasu objednatele oprávněny tuto dokumentaci ani její části jakkoli využívat, kopírovat (ani jiným způsobem rozmnožovat) nebo zprístupnit dalším osobám.  
Poznámka: Podpisy zpracovatelů jsou připojeny pouze k výřisku číslo 01 nebo originálu přílohy (matrici).