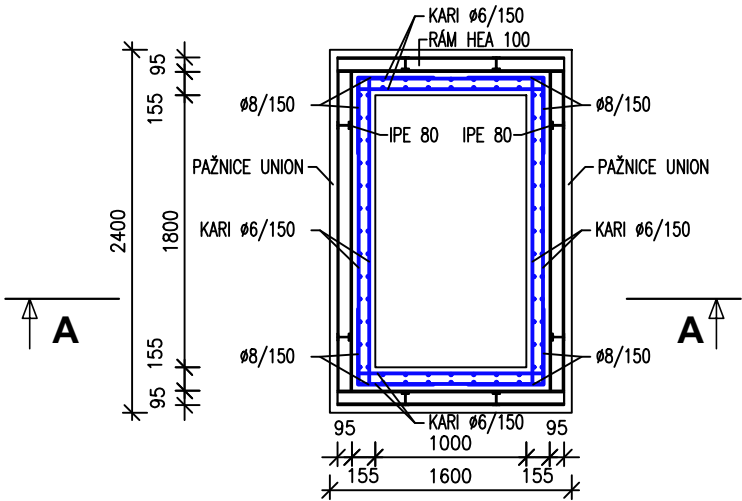


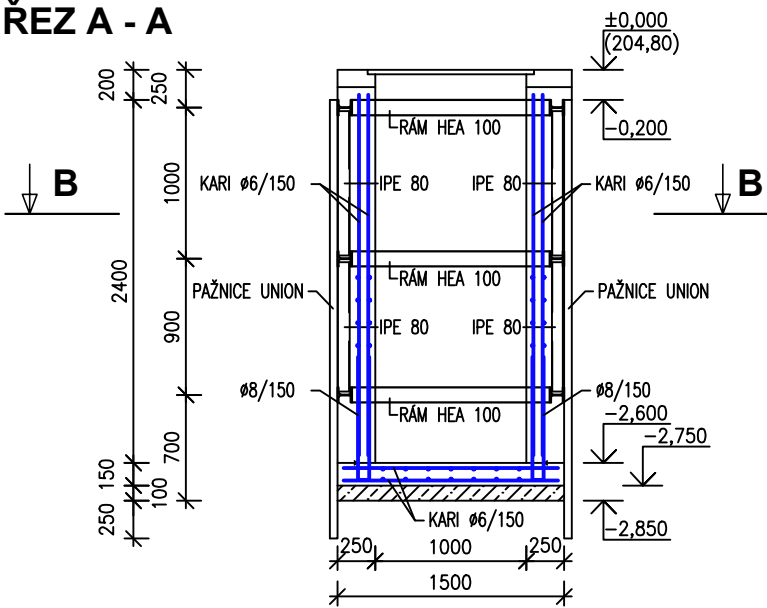
PŮDORYSNÝ ŘEZ B - B



VÝKAZ VÝMĚR PRVKŮ PAŽENÍ

PRVEK	PROFIL	kg/m	DĚLKA m	POČET ks	PLOCHA m2		HMOTNOST kg
PAŽNICE	UNION					22,62 m2	
HORNÍ ROZPĚRNÝ RÁM	HEA 100	16,7	8,00	1			133,60
SPODNÍ ROZPĚRNÉ RÁMY	HEA 100	16,7	7,22	2			241,15
SVISLÉ ZÁVĚSY RÁMŮ	IPE 80	6,0	14,48				86,88
CELKEM :							461,6 kg
HORNÍ ROZPĚRNÝ RÁM BUDE PO UKONČENÍ PRACÍ VYJMUT A UPRAVEN PRO OPAKOVANÉ POUŽITÍ.							

ŘEZ A - A



BETON C30/37 XC4 XD2 XF3 XA3
OCEL B500 B
KARI
KRYTÍ ZE VNITŘ 35 mm

PAŽNICE A ROZPĚRNÉ RÁMY BĚHEM
BETONÁŽE PONECHAT (ZTRACENÉ
PAŽENÍ).

Sweco Hydroprojekt a.s. divize Morava Minská 18, 616 00 Brno; brno@sweco.cz; www.sweco.cz				<div>SWECO</div> <div>Sustainable engineering and design</div>	
VYPRACOVAL	ING. MELHUBOVÁ	HIP	ING.R.MENŠÍK	T. KONTROLA	ING.M.MACHOVEC
PROJEKTANT	ING.J.BRANČÍK	ŘEDITEL DIVIZE	ING.V.ČERNÝ, Ph. D.	DATUM	12/2018
OBJEDNATEL	Vodovody a kanalizace Přerov, a.s., Šířava 482/21, 750 02 Přerov			OKRES	PŘEROV
AKCE: ČOV Přerov – kalová koncovka				ČÍSLO ZAKÁZKY	21-7101-0200
				STUPEŇ	DPS
				FORMÁT	2 A4
				MĚŘÍTKO	1:50
				ARCHIVNÍ ČÍSLO	
PŘÍLOHA: Montážní šachta - schéma pažení a vyztužení				ČÍSLO PŘÍLOHY	<div>D.1.2.5.3</div> <div>ver 0</div> <div>rev 0</div>

Tato dokumentace včetně všech příloh (s výjimkou dat poskytnutých objednatelem) je duševním vlastnictvím akciové společnosti Sweco Hydroprojekt a.s. Objednatel této dokumentace je oprávněn ji využít k účelům vyplývajícím z uzavřené smlouvy bez jakéhokoli omezení. Jiné osoby (jak fyzické, tak právnické) nejsou bez předchozího výslovného souhlasu objednatele oprávněny tuto dokumentaci ani její části jakkoli využívat, kopírovat (ani jiným způsobem rozmnožovat) nebo zpřístupnit dalším osobám.
Poznámka: Podpisy zpracovatelů jsou připojeny pouze k výtisku číslo 01 nebo originálu přílohy (matrici).